



- Ongi etorri!
- ¡Bienvenido/a!
- Bienvenue!
- Bun venit!
- مرحبا!

BUSTURIALDEA



■ Ongi etorri! »»» 04

Ongi etorri! Euskal Herrira heldu zara. Ingurua, hizkuntza eta eguneroko bizimodua berriak izango dira zuretzat. Jakin badakigu zaila dela beste herrialde batean egokitzea; baina zailtasunak zailtasun, gurean ahalik eta ondoen moldatzea gurako gure. Hori dela eta, liburuxka honen helburua gure eskualdera etorri zaretenoi bertakotzen laguntzea da, hasi behar duzun bizimodurako erabilgarria eta baliagarria izango den informazioa emanez, geure gizartearen ezaugarri eta ohitura garrantzitsuenen berri jakinarazi nahi dizugu.

Gida hau erabilgarria izango zaizulakoan, **ONGI ETORRI GURE HERRIRA!**

■ Bienvenido/a »»» 16

¡Bienvenido/a! Estás en el País Vasco. El paisaje, el idioma y la vida diaria serán nuevos para ti. Sabemos que es duro adaptarse a un país nuevo; pero, sea como fuere, nos gustaría que te sientas lo más cómodo posible entre nosotros. Por ese motivo, el objetivo de esta guía es ayudar a adaptarse a las personas llegadas a nuestra comarca, ofreciéndote información útil para la nueva vida que vas a comenzar, sobre las características y tradiciones más importantes de nuestra sociedad.

Esperando que la guía te sea de utilidad, **¡BIENVENIDO/A A NUESTRO PAÍS!**

■ Bienvenue! »»» 28

Bienvenue au Pays Basque! Le paysage, la langue et la vie quotidienne sont certainement nouveaux pour vous. Nous savons combien il est difficile de s'adapter à un nouveau pays mais, quoi qu'il en soit, nous aimerions que vous vous sentiez le mieux possible chez nous. Ainsi, ce guide a pour objectif d'aider les personnes qui viennent s'installer dans notre région, en leur offrant une information utile sur les caractéristiques et traditions les plus importantes de notre société afin de les guider dans la nouvelle vie qu'elles vont entreprendre. En espérant que ce guide vous sera utile, nous vous souhaitons la **BIENVENUE DANS NOTRE PAYS!**

■ Bun venit! »»» 40

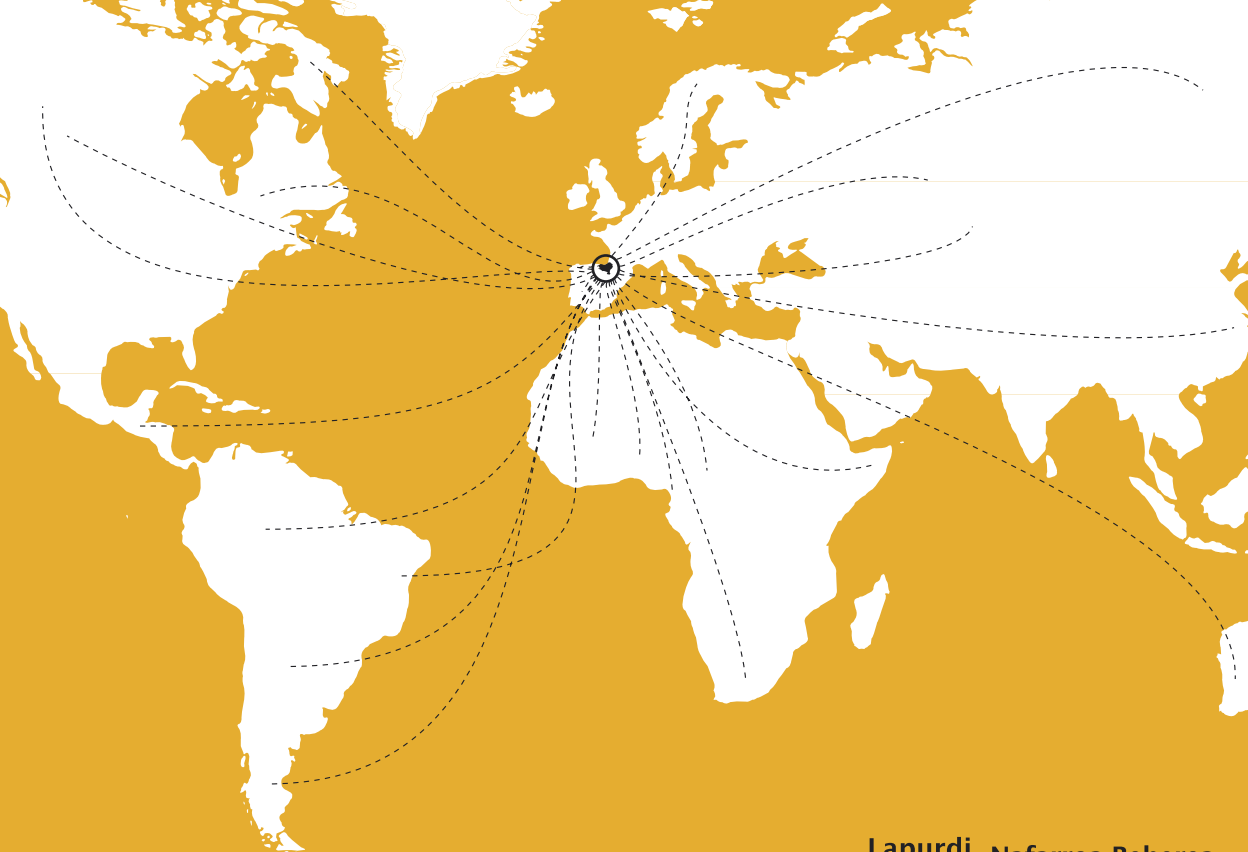
Bun venit! Vă aflați în Țara Basilor. Un peisaj, o limbă și o viață noi pentru dv. Știm că adaptarea într-o țară străină poate fi dificilă; cu toate acestea, dorim să vă simțiți cât mai bine între noi. În consecință, scopul prezentului ghid este de a ajuta persoanele sosite pe teritoriul nostru să se adapteze, oferindu-le informații utile în noua viață privind caracteristicile și tradițiile cele mai importante din societatea noastră.

În speranța că acest ghid vă va fi util, vă urăm **BUN VENIT ÎN ȚARA NOASTRĂ!**

■ مرحبا! »»» 63

مرحبا! أنت في بلاد الباسك. فبالنسبة إليك ستصبح المشاهد الطبيعية واللغة والحياة اليومية جديدة. إننا ندرك مدى صعوبة التكيف والتألف مع بلد جديد. لكننا وكيفما كانت الأحوال نرغب أن نشعر بأكبر قسط من الراحة والاطمئنان بيننا. من أجل ذلك يهدف هذا الدليل لمساعدة الأشخاص القادمين إلى إقليمنا ليقدّم لهم الإرشادات المفيدة لبداية عيش جديد والمعلومات الأخرى التي تخص المميزات والتقاليد الأكثر أهمية في مجتمعنا.

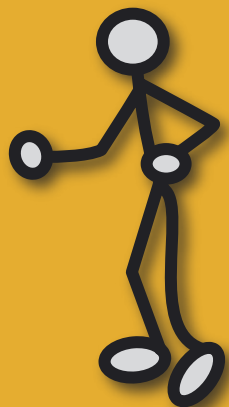
نتمنى أن يرجع عليك هذا الدليل بالفضل والفائدة وأهلا بك في بلدنا!

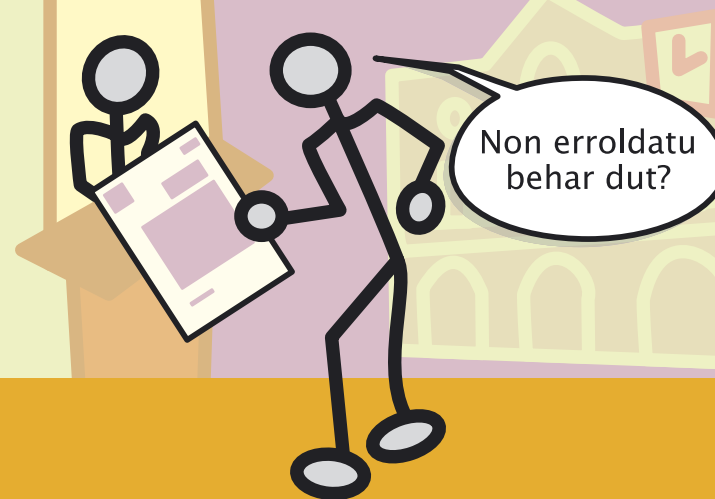


Kokapen geografikoa

Busturialdean zaude, Bizkaian, Euskal Herrian. Euskal Herria zazpi lurraldetan banatuta dago: **Araba, Bizkaia, Gipuzkoa, Nafarroa, Lapurdi, Nafarroa Beherea eta Zuberoa.** Euskal Herriko zazpi lurraldeak, Frantziako (Lapurdi, Nafarroa Beherea eta Zuberoa) eta Espainiako Estatuetan (Nafarroa, Araba, Bizkaia eta Gipuzkoa) banatuta daude, Pirinio Atlantiarren departamentuan eta Euskal Autonomia Erkidegoan eta Nafarroako Foru Erkidegoan.

Busturialdea hogeit hamar udalerrik osatzen dute: **Ajangiz, Arratzu, Bermeo, Busturia, Ea, Elantxobe, Ereño, Errigoiti, Forua, Gaategiz Arteaga, Gernika-Lumo, Ibarangelu, Kortezubi, Mendata, Morgia, Mundaka, Murueta, Muxika, Nabarniz eta Sukarrieta.**





EUSKARA ZERBITZUAK

- **BERMEOKO EUSKARA ZERBITZUA**
☎ 94 617 91 32 - 104 - 122
✉ Goiko plaza, z/g
- **EAKO EUSKARA ZERBITZUA**
☎ 94 627 52 27
✉ Donibane, 2
- **GAUTEGIZ ARTEAGAKO EUSKARA ZERBITZUA**
☎ 94 625 29 53
✉ Herriko Enparantza, 2
- **GERNIKA-LUMOKO EUSKARA ZERBITZUA**
☎ 94 627 02 05
✉ Foru plaza, 3
- **IBARRANGELUKO EUSKARA ZERBITZUA**
☎ 94 627 60 04
✉ Elejalde, 1

BUSTURIALDEKO EUSKALTEGIAK

- **AEK BERMEO**
☎ 94 625 35 96
✉ Atalde, 17
 - **AEK GERNIKA-LUMO**
☎ 94 625 35 96
✉ Artekalea, 3
 - **BERMEOKO GOTZON GARITAOINAINDIA EUSKALTEGIA**
☎ 94 688 59 38
✉ Atalde, 17
 - **BERMEOKO HIZKUNTZA ESKOLA OFIZIALA**
☎ 94 618 70 91
✉ Zubiaur tar Kepa, 72
 - **GERNIKA-LUMOKO AITA VILLASANTE UDAL EUSKALTEGIA**
☎ 94 627 02 11
✉ Artekalea, 8-1
- 📄 Euskaltegietan euskara ikasteko eskolak ematen dira.

Euskara

Euskal Herriko berezko hizkuntza euskara da. Bizitzeko aukeratu duzun eskualdea –**Busturialdea**– Bizkaiko euskaldunenetakoa du. **Biztanle guztien %87 euskalduna da**, hori dela eta, zeuretzat zein **zeure seme-alabentzat onuragarria izango da euskara jakitea**, gure eskualdeko herrietan askoz hobeto moldatuko baitzara euskaraz.

Jende askorentzat euskara da eguneroko harremanetarako hizkuntza, familian txikitatik ikasten dute gehienek eta horri esker, euskara eskualde honetan bizi-bizirik dago, nahiz eta Euskal Herriko beste leku batzuetan indar gutxiago duen edo galduta dagoen. **Etxean ikasten ez duenak, ume garaian, eskolan ikasten du edo heldu-aroan, euskaltegian.**

Euskarak alor guztietan lekua izan dezan lanean ari gara eta langintza horretan bidelagun izan nahi zaitugu, euskararen bidez hobeto ezagutuko gaituzulako eta guk ere hobeto ezagutu ahal izango zaitugulako.

Euskaltegian euskara ikasteko diru-laguntzak lor ditzakezu, horren berri izateko galdetu Udaleko Euskara Zerbitzuan edota euskaltegian.

Euskara Zerbitzuetan, besteak beste, zerbitzu hauek aurkituko dituzu:

- Euskara ikasteko diru-laguntzak.
- Etorkinentzako hiztegiak eta baliabideak.
- Denda eta tabernetarako kartelak, abisuak, errotoletako laguntzak...
- Tabernari, dendari eta etorkinentzako euskara ikastaro laburrak.
- Berbalagun eta Berbaizu: euskara ikasten ari direnentzat berba egiteko saioak.
- Eta abar.

Errollda

Bizi zaren herriko **udaletxean izena ematea da erroldatzea**, izen-abizenak eta helbide bat ematea, hain zuzen, doan da eta ez daukazu zertan egoitza-baimena eduki. **Zertarako balio du?** Gure herrian zaudenez gero gutako bat izateko eta, horrez gain, oinarrizko eskubideak edukitzeko: hezkuntza, osasuna (osasun-txartela) eta gizarte zerbitzuetako laguntza batzuk eskuratzeko. Galdetu udaletxean zer egin behar duzun erroldatzeko.

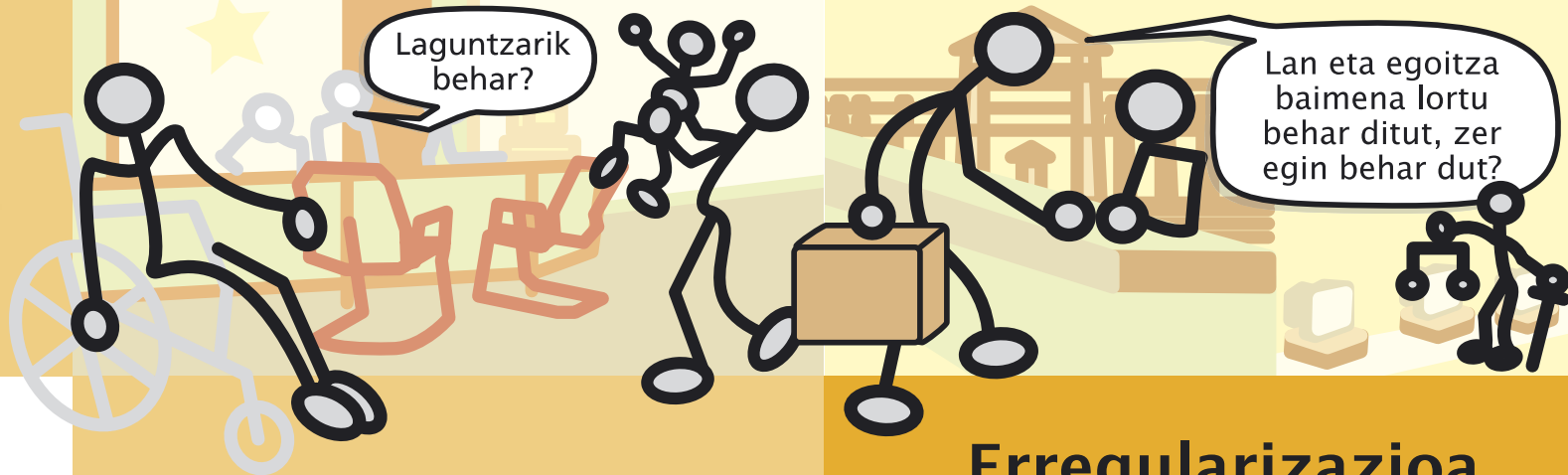
Kontuan izan:

Egoitza-baimen iraunkorrik ez badaukazu, eta Europako Batasuneko ez bazara, erroldatzen zaren egunetik urte bi pasatakoan udaletxera joan behar duzu errollda berritze-ra, bestela, erroldatik kanpo geratuko zara.

NORA JOAN BEHAR DUZU ERROLDATZERA? UDALETXERA

BUSTURIALDEKO UDALETXEAK

- **AJANGIZ** ☎ 94 625 19 13
✉ Mendieta auzoa, z/g | 48320
- **ARRATZU** ☎ 94 625 68 84
✉ Loiola auzoa, 3 | 48383
- **BERMEO** ☎ 94 617 91 00
✉ Goiko Plaza, z/g | 48370
🌐 www.bermeo.org
- **BUSTURIA** ☎ 94 687 00 50
✉ Axpe auzoa, 1 | 48350
🌐 www.busturia.org
- **EA** ☎ 94 627 52 27
✉ Donibane, 2 | 48287
- **ELANTXOBE** ☎ 94 627 61 08
✉ Nagusia, 21 | 48310
- **EREÑO** ☎ 94 625 46 21
✉ Eleizalde, 10 | 48313
- **ERRIGOITI** ☎ 94 625 41 90
✉ Uria, 1 | 48309
- **FORUA** ☎ 94 625 51 80
✉ Elejalde, 1 | 48393
- **GAUTEGIZ ARTEAGA** ☎ 94 625 29 53
✉ Herriko enparantza, 2 | 48314
- **GERNIKA-LUMO** ☎ 94 627 02 00
✉ Foru Plaza, 3 | 48300
🌐 www.gernika-lumo.net
- **IBARRANGELU** ☎ 94 627 60 04
✉ Elejalde auzoa, 1 | 48311
- **KORTEZUBI** ☎ 94 625 50 53
✉ Enderika auzoa, 2 | 48315
- **MENDATA** ☎ 94 625 47 22
✉ Elخالde auzoa, 1 | 48382
- **MORGA** ☎ 94 625 22 70
✉ Andra Mari auzoa, z/g | 48115
🌐 www.morgakoudala.com
- **MUNDAKA** ☎ 94 617 72 00
✉ Lehendakari Agirre Enparantza, 1 | 48360
🌐 www.mundaka.org
- **MURUETA** ☎ 94 625 24 51
✉ Larrabe, 27 | 48394
- **MUXIKA** ☎ 94 625 27 01
✉ Ugarte auzoa, 1 | 48392
- **NABARNIZ** ☎ 94 625 50 77
✉ Elخالde, 2 | 48312
- **SUKARRIETA** ☎ 94 687 07 15
✉ Ander Deuna Enparantza, 5 | 48395



BUSTURIALDEKO OINARRIZKO GIZARTE ZERBITZUETAKO ZENTROAK

- **Busturialdeko Gizarte Zerbitzuen Mankomunitatea**
☎ 94 625 51 22
✉ Alhondiga 6, behea | GERNIKA-LUMO
- **Komunitate arloko udal prebentzio zerbitzua**
☎ 94 625 42 02
✉ Merkatu plaza, 1 | GERNIKA-LUMO
- **Emakumeentzako udal zerbitzua**
☎ 94 625 42 02
✉ Merkatu plaza, 1 | GERNIKA-LUMO
- **Bermeoko Gizarte Ongizaterako Udal Patronatua**
☎ 94 617 91 60
✉ Areilza, 4 | BERMEO
- Oinarrizko gizarte zerbitzuak:
Zaharren egoitza zerbitzua.
Etxez etxeko zerbitzua.
Familia eta adin txikikoen heziketa zerbitzua.
Familia eta adin txikiko ijitoen heziketa zerbitzua.
Droga-mendekotasunen prebentziarako zerbitzua.
Kontsumitzaileen informaziarako zerbitzua.
Emakumeentzako aholkularitza juridikoaren zerbitzua.

BIZKAIKO FORU ALDUNDIKO GIZARTEKINTZA SAILEKO GIZARTE ZERBITZU ESPEZIALIZATUAK

- ☎ 94 406 80 00
- ✉ Ugasko Bidea, 3 | 48014 BILBO
- Umeen zerbitzua.
Emakume eta familien zerbitzua.
Pertsona ezinduen zerbitzua.
Adinekoen zerbitzua.
Bazterketaren aurkako zerbitzua.

Gizarte zerbitzuak

Udalen eta mankomunitateen mendeko zentroak dira. Bazterketa eta mendetasun egoerak gainditzea eta gizarteratzea eta autonomia pertsonala garatzen laguntzea; horiek dira zerbitzuon helburu nagusiak. Zoaz herriko gizarte zerbitzura edo deitu telefonoz eta eskatu hitzordua gizarte langilearekin egoteko.

OINARRIZKO GIZARTE ZERBITZUAK:
Informazio, balorazio eta orientazio zerbitzua: informazio eta arreta pertsonalizatua, gizarte beharri-zanak kontuan hartuta.

Gizarte bazterkeriaren kontra: Hainbat laguntza mota ditugu egoera ekonomiko, pertsonala eta soziala zein den: oinarrizko errenta, gizarte larrialdiko laguntzak, gizarteratzeko laguntza bereziak.

Adineko pertsonen eta ezinduen familiei laguntzeko programak: etxez etxeko laguntza, eguneko zentroak, tele-alarmak, zaharren egoitzak, kotizatu gabeko pentsioak.

GIZARTE ZERBITZU ESPEZIFIKOAK:
Familien eta adin txikikoen heziketarako zerbitzua. Adin txikiko ume zein nerabeei eta familiei laguntzeko.

Emakumeentzako aholkularitza juridikoa. Informazio pertsonalizatua eta orientazio juridikoa (barrantzea, dibortzioa).

Aholkularitza psikologikoa: Tratu txar eta indarkeria kasuetarako aholkularitza.

Droga gaietako prebentzio zerbitzua. Prebentzioa sustatzeko eta arriskuak gutxitzeko programak, laguntzak eta orientazioa denentzako (gazte, familia).

Gizarteratze zerbitzua: gizarte bazterketa gainditzeko prestakuntza eta enplegu prozesuak sustatzen dituzte.

Erregularizazioa eta gai juridikoak

Europako Batasuneko edo Europako Esparru Ekonomikoko herrialdeetako herritarra ez bazara, egoera administratibo erregularrean egoteko (paperak izateko), **egoitza baimena edota lan baimena** behar duzu.

Hasierako egoitza baimena edota lan baimenik (lehenengo txartela) **ez baduzu edo**, baimena izanda ere, **egoera oso txarrean baldin bazaude** (laguntasunik gabeko adin-txikikoa bazara, tratu txarrak jasan dituen emakumea bazara, drogamepekotasunen bat baduzu...), erroldatuta zauden herriko gizarte zerbitzuera joan eta han HELDU (Etorkinei Arreta Juridikoa eta Soziala emateko Zerbitzu publikoa) zerbitzurako txanda eskatu. Hor doako informazioa, aholkua eta laguntza eskuratuko dituzu.

Dagoeneko paperak badituzu baina **bestelako kontsultarik baduzu** (baimenaren berriztapena, familia berrelkartzea...) joan zaitez zure udalerriko oinarrizko gizarte zerbitzuera.

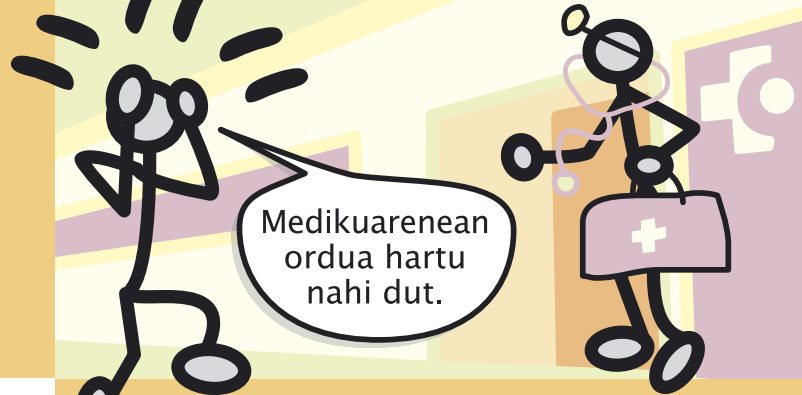
Arraza, erlijio, sexu-orientazio, iritzi politiko edo talde jakin baten kide izateagatik jazarpena jasateko arriskuan bazaude eta bizi izan zaren herrialdetik ihes egiten etorri bazara **babesa eta aterpea** eska dezakezu.

Etorkinen laguntzarako zenbait elkarte ere doako laguntza juridikoa eskaintzen dute atzerri-tartasunaren inguruan (www.harresiak.org).

Baliabide ekonomiko nahikorik ez baduzu, doako laguntza juridikoa eskatzeko eskubidea duzu. Atzerriartasun arloko doako ofiziozko abokatu berezitua eskatzeko eskubidea ere baduzu.

Nazionalitateari buruzko edozein informazio jasotzeko edota eskaera bideratzeko zure udalerriko bake epaitegian galdetu.

- **HELDU**
☎ 94 433 47 00
✉ Saralegi Plaza, 4 - 5 | BILBO
📄 Egoitza-baimenak, edota egoitza eta lan baimenak.
- **POLIZIA NAZIONALAREN ATZERRITARREN BULEGOA**
☎ 94 470 91 49
✉ Gordoniz kalea, 8 | BILBO (Indautxu ☎)
📄 Lanerako ez den erregimen orokorreko egoitza-baimenaren eskaera eta kudeaketa. Lan eta egoitza-baimen egonkorren txartela. Atzeritar txartela. Ikasle txartela. Erregimen komunitarioko txartela. Atzeritarren Identifikazio Zenbakia (AIZ). Familia berrelkartzeko txostenak. Itzulera-baimenak. Bisen luzapena.
- **LANA, GIZARTE SEGURANTZA ETA GIZARTE GAETARAKO BULEGOA. Atzeritarren Bulegoa**
☎ 94 450 94 92
✉ Diego Lopez de Haro Kale Nagusia, 50-2. | BILBO (Moyua ☎)
📄 Lan eta egoitza baimenaren eskaera, kudeaketa eta berritza erregimen orokorraren baitan. Lan baimenak.
- **GOBERNUAREN BIZKAIKO ORDEZKARITZA**
☎ 94 435 51 52
✉ Elkano kalea, 10 | 48011 BILBO (Moyua ☎)
📄 Familia berrelkartzeko baimena.
- **CEAR IPARMEDEBALDEA**
☎ 94 424 88 44
✉ Kristo kalea, 9 B - 5. solairua | BILBO (Abando ☎)
📄 www.cear.es 📄 Asilo politikoa.
- **GURUTZE GORRIA. Atzeritarren saila**
☎ 94 423 03 59
✉ Jose Maria Olabarri kalea, 6 | BILBO (Abando ☎)
📄 www.cruzroja.es 📄 Asilo politikoa.
- **BILBOKO JUSTIZIA JAUREGIA Orientazio Juridikoko Zerbitzua (OJZ)**
☎ 94 401 67 12
✉ Barroeta Aldamar, 10 | BILBO (Abando ☎)
📄 Doako laguntza juridikoa. Atzerriartasun arloko ofiziozko abokatu.
- **GERNIKA-LUMOKO EPAITEGIA**
☎ 94 603 57 70
✉ Allendesalazar, 9 | GERNIKA-LUMO
📄 Doako laguntza juridikoa. Atzerriartasun arloko ofiziozko abokatu.
- **ERREGISTRO ZIBILA**
☎ 94 603 57 71
✉ Allende Salazar, 9 | GERNIKA-LUMO
✉ 480324001@aju.ej-gv.es
📄 Nazionalitatea eskatzea.
- **ESPAINIAKO BARNE MINISTERIOA**
📄 www.mir.es/SGACAVT/extranje/
📄 Atzerriartasunaren inguruko izapideak.
- **ESPAINIAKO ADMIN. PUBLIKOETAKO MINISTERIOA**
📄 www.map.es/servicios/servicios_on_line/extranjeria.html
📄 Lan eta egoitza baimenaren berritza. Espedienteen tramitazioaren egoerari buruzko informazioa.



Osasuna

Lehen mailako arretako sendagilearen laguntza izateko beharrezkoa duzu **Osasun-Txartel Indibiduala (OTI)**. Txartel hau **berez** eskuratuko duzu **lan-kontratua baldin badaukazu**.

Zuzeneko familiako kide baten txartelean beste kideak **onuradun** gisa sar daitezke (kontsulta ezazu).

Lanik egiten ez baduzu (edo kontratu gabe bazaude), Eusko Jaurlaritzako Osasun Sailko Lurraldeko Zuzendaritzan eskura dezakezu. **Aurkeztu** behar dena: pasaportea eta fotokopia, etxebizitzan bizi diren guztien errolda-agiria edo txartela. Zenbait kasutan zure udalerriko osasun etxean edota gizarte zerbitzuetan lor dezakezu OTI.

OTI txartela dutenek sistema publikoan ematen diren errezetetan **beherapena** dute. Nolanahi ere, OTI ez baduzu ere, doako laguntza jaso dezakezu larrialdiko egoeran baldin bazaude, haurdun edo 18 urtetik beherakoa baldin bazara.

Osasun etxera joan zaitezke bertan txartela erakutsi eta hitzordua eskatuta, edota telefonoz deituta.

Osasun arloko larrialdietarako 94 410 00 00 telefonora deitu dezakezu edozein ordutan.



Etxe bila

Diru-sarrera guztietatik zatirik handiena etxea ordaintzeko erabili beharra izaten dugu, eginahal handiak eginda gainera, etxe bat topatzea benetan lan zaila delako. Horrela izanik, onena galdetzea duzu, egizu proba ezagunen bati edo dendaren batean galdetuta eta bestela, inmoiliarietan edo egunkarietako iragarkiei begiratuta. Interneteko helbide hauetan ere bila dezakezu:

- www.compraventa.com
- www.alkila.net
- www.inmobiliaria.segundamano.es
- www.quefacil.info
- www.tablondelanuncios.com

Horri buruz zalantzarik badaukazu **kontsumitzaileentzako udal bulegoan (KIUB-OMIC bulegoa)** argituko dizute guztia bai hori, bai eta etxeak hartzeko kontratuei buruzko zalantzak ere.



- **ETXEBIDE**
Eusko Jaurlaritzako Etxebide zerbitzuak laguntzak ematen ditu eta horretarako, izena eman behar duzu
☎ 012
🌐 www.etxebide.info

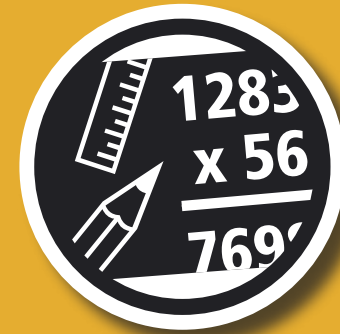
Deitu eta eskatu informazioa. Galdetu udaletxean ere, baliteke etxebizitza programaren bat izatea.

- **UDALETXEAN**
Etxebizitzaren premia larria badaukazu galdetu **Udaletxean**, gizarte zerbitzuetan, edo elkarteren batean, laguntzeko prest edukiko dituzu.

- **OSASUN SAILEKO LURRALDEKO ZUZENDARITZA**
☎ 94 403 15 96
✉ María Díaz de Haro kalea 58-60 | BILBO (San Mames)
📄 OTI txartela eskuratzeko.
 - **ARRATZUKO KONTSULTATEGIA**
☎ 94 625 68 93 ✉ Loiola auzoa z/g
 - **BERMEOKO OSASUN ETXEA**
☎ 94 602 90 50 ✉ Arrantzaleen kofradia, 1
 - **BUSTURIAKO KONTSULTATEGIA**
☎ 94 687 01 84 ✉ San Bartolome, 32
 - **EAKO KONTSULTATEGIA**
☎ 94 627 51 35 ✉ Donibane enparantza, z/g
 - **ELANTXOBEKO KONTSULTATEGIA**
☎ 94 627 62 36 ✉ Portua, z/g
 - **EREÑO KO KONTSULTATEGIA**
☎ 94 625 71 47 ✉ Elizalde, z/g
 - **ERRIGOITIKO KONTSULTATEGIA**
☎ 94 625 79 51 ✉ Uria, 1
 - **FORUAKO KONTSULTATEGIA**
☎ 94 625 21 51 ✉ Torre Barri, z/g
 - **GAUTEGIZ ARTEAGAKO KONTSULTATEGIA**
☎ 94 625 29 65 ✉ Zelaieta, 81
 - **GERNIKA-LUMOKO OSASUN ETXEA**
☎ 94 603 58 00 ✉ San Juan, 1
 - **IBARRANGELUKO KONTSULTATEGIA**
☎ 94 627 65 66 ✉ Elejalde, z/g
 - **MENDATAKO KONTSULTATEGIA**
☎ 94 625 81 99 ✉ Elxalde, 1
 - **MORGAKO KONTSULTATEGIA**
☎ 94 625 22 70 ✉ Andra Mari, z/g
 - **MUNDAKAKO KONTSULTATEGIA**
☎ 94 617 71 22 ✉ Goiko Kalea, 1
 - **MURUETAKO KONTSULTATEGIA**
☎ 94 625 47 59 ✉ Kanpantzu, z/g
 - **MUXIKAKO KONTSULTATEGIA**
☎ 94 625 34 19 ✉ Ugarte auzoa, 18
 - **NABARNIZKO KONTSULTATEGIA**
☎ 94 625 68 44 ✉ Elejalde auzoa, z/g
- Arreta espezializatua eskaintzen duten zentro publikoak (lehenago zure osasun etxetik pasatu beharko zara):
- **GALDAKAKO OSPITALEA**
☎ 94 400 70 00
✉ Labeaga auzoa, z/g | GALDAKAO
 - **GURUTZETAKO OSPITALEA**
☎ 94 600 60 00
✉ Gurutzetako plaza z/g | BARAKALDO
✉ cruces@hcru.osakidetza.net



Ba al daukazu niretzako lanik?



Lan bila

Lan bila bazabiltza jakin ezazu erakunde publiko bi daudela bilaketa horretan laguntzeko, **Enpleguko Institutu Nazionala (EIN)** eta **Enpleguko Euskal Zerbitzua (LANBIDE)**. Bietan izena eman dezakezu aldi berean eta galdetu ahal duzue baita ere zure udaleko enplegu zentroetan, besteak beste, Garapen Agentzietan edota Behargintza zentroetan. Aholkuak, formazioa eta enplegua eskainiko dizkizute bertan izena ematen baduzu baina horretarako, **lan-baimena** behar duzue. Lan-baimenik ez badaukazu, zenbait kasutan, aholku eske joateko eta ikastaroak egiteko aukera izango duzue baina ez lanik egiteko. Autoenplegurako aholkua ere jaso dezakezu.

Langile guzti-guztiek jakitun egon behar dute eskubideak eta betebeharrak dituztela. Honetaz guztiaz galderaren bat badaukazu, joan zaitz **sindikatu** batera. Sindikatuetan biltzen dira langileak euren eskubideak defendatzeko, horregatik, aproposak dira informazioa lortzeko eta aholku eske joateko.

ENPLEGUKO INSTITUTU NAZIONALA (EIN)

☎ 94 625 19 87
✉ Karmelo Etzegarai, 10 | GERNIKA-LUMO
www.inem.es

LANBIDE EKIMENAK

☎ 94 625 57 58
✉ Alhondiga, 6 | GERNIKA-LUMO
www.lanbide.net
cippgernika@euskalnet.net

BEHARGINTZA BERMEO

☎ 94 617 91 90
✉ Zubiaur tar Kepa, 26-28-1 | BERMEO
behargintza@bermeo.org

ITSASOKO GIZARTE INSTITUTUA (ISM)

☎ 94 688 29 08
✉ Nardiz tar Benantzio, 7 | BERMEO
Itsasoko langileen kudeaketa eta babesa.

SINDIKATUAK GERNIKA-LUMON

CCOO ☎ 94 625 39 67
✉ San Bartolome, 3
www.ccoo-euskadi.net

ELA-STV

☎ 94 627 00 53
✉ Urkieta, 9
www.ela-sindikatuak.org

EHNE

☎ 94 625 78 18
✉ Iñigo Lopez de Haro, 9
www.ehne.org

LAB

☎ 94 625 39 41
✉ Juan Kaltzada, 4
www.labsindikatuak.org

UGT

☎ 94 625 82 04
✉ Barrenkale, 11
www.ugteuskadi.net

SINDIKATUAK BERMEON

CCOO ☎ 94 688 39 16
✉ Fraile leku, 1
www.ccoo-euskadi.net

ELA-STV

☎ 94 688 05 07
✉ Bidebarrieta, 9
www.ela-sindikatuak.org

LAB

☎ 94 688 54 95
✉ Aroztegi, 34
www.labsindikatuak.org

UGT

☎ 629 453 600
✉ Talaranzko, 8
www.ugteuskadi.net

BIZKAIKO ETXE LANGILEEN ELKARTEA

☎ 94 415 54 83
✉ Pelota, 3 beheha | BILBO (Alde Zaharra) ☺
Etxe langileentzako aholkularitza.

☎ 94 449 46 49

✉ Leon, 13 beheha | BASAURI
www.ath-ele.com
Etxe langileentzako aholkularitza.

Hezkuntza

Euskal Herrian pertsona orok daukagu **3-16 urtera arteko heziketa** doan jasotzeko eskubidea. 6tik 16 urtera arte derrigorrezkoa da eta 3tik 6 urte bitarteko umeei hezkuntzarako eskubidea dute. 0-3 urte bitarteko umeentzat haur eskolak daude eta, doakoak ez badira ere, diruz laguntzen dira.

Gure eskualdean, derrigorrezko hezkuntzan, bi eredu linguistiko daude, ofizialak diren bi hizkuntzak aintzat hartuta:

D eredia: dena euskaraz ematen da, eta gaztelania ikasgai modura hartzen du.

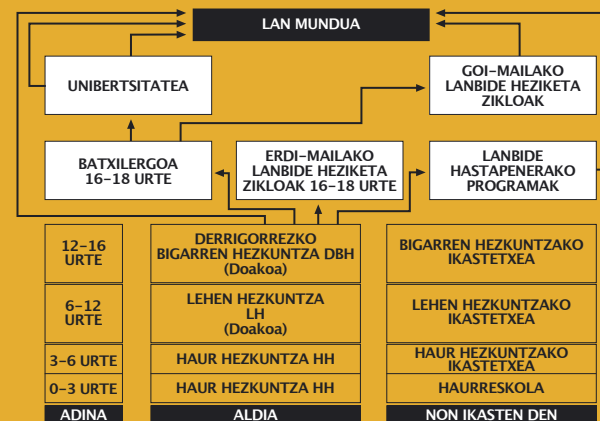
B eredia: elebiduna, ikasgai batzuk gaztelaniaz eta beste batzuk euskaraz dituen.

Hala ere, gure udalek **etorkinen artean D eredia indartu nahi dute**, etorkinen zein edonoren integrazioarako eredurik eraginkorrena eta aproposena delako.

Heldua bazara ere, badaukazu ikasteko aukera. Horretarako daukazu **Helduen Heziketa Iraunkorra**, bertan oinarritzko ikasketak, derrigorrezko bigarren hezkuntza, gaztelania, oinarritzko euskara eta ingelesa irakasten dituzte, eta alfabetatzea eta unibertsitatera sartzeko behar den prestakuntza ere eskaintzen dute. Goi mailako eta lanerako prestakuntza eskaintzen dituzten bestelako zentroak ere baditugu gure eskualdean.

Interneten nabigatzen ikasteko, herri gehienetan dituz **KZguneak (www.kzgunea.net)**.

Zure herrialdean lortutako ikasketa titulua homologatzeko, Gobernuaren Bizkaiko Ordezkaritzara joan behar duzue.



GOBERNUAREN BIZKAIKO ORDEZKARITZARA

☎ 94 450 92 79
✉ Elkano kalea, 10-1 | BILBO (Metro Moyua) ☺
Zeure herrialdean lortutako ikasketa titulua homologatzeko.

IKASTETXEA

ARRATZU
Barrutia ikastetxea ☎ 94 625 31 00
Barrutialde institutua ☎ 94 625 11 43

BERMEO
Bermeoko haurreskola ☎ 94 688 05 63
BBK Bermeo haur eskola ☎ 94 688 10 86
Bermeo-San Frantzisko ikastetxea ☎ 94 688 04 77
Eleizalde ikastola ☎ 94 618 75 93
Sagrado Corazón ikastetxea ☎ 94 688 02 22
Bermeo Helduen Heziketa Iraunkorra ☎ 94 618 64 33
Bermeo MGÉren Nautika eta Arrantza eskola ☎ 94 688 18 62
Bermeo Lanbide Hastapena I. Arozena-Barrueta/tar Benito Institutua ☎ 94 618 67 40
Jose Antonio Egia Musika eskola ☎ 94 617 91 56

BUSTURIA
Seintxu haurreskola ☎ 94 687 10 06
Jose M. Ucelay Ikastetxea ☎ 94 687 09 05

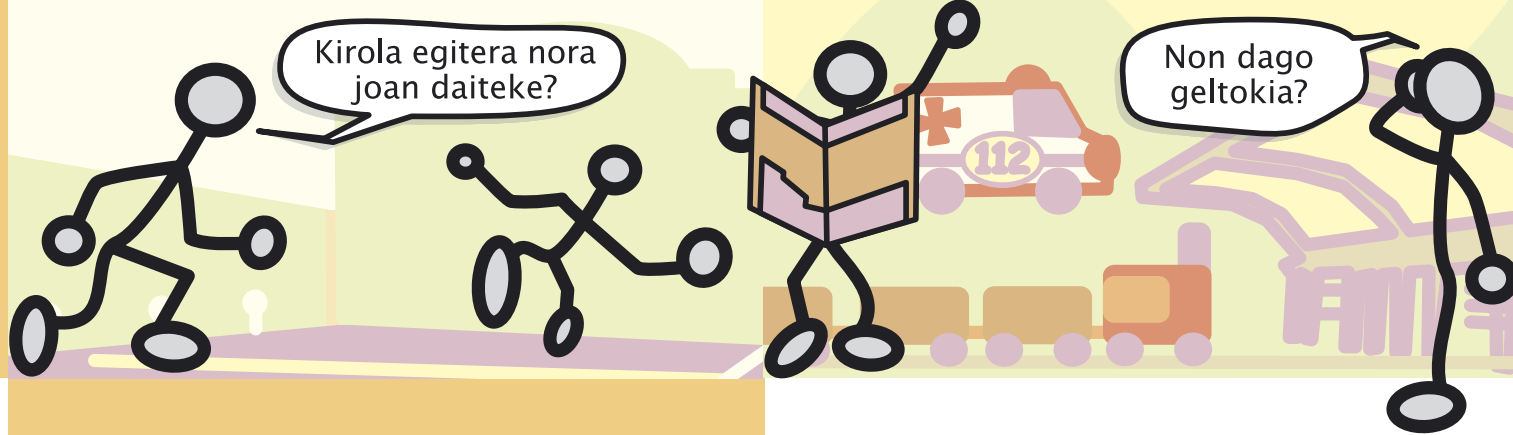
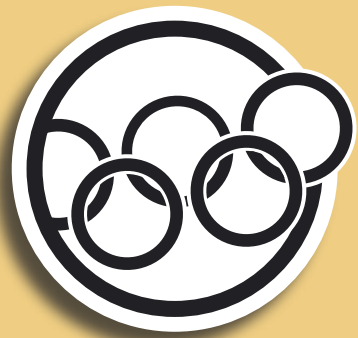
EA
Loradi haurreskola ☎ 94 627 50 63

GAUTEGIZ ARTEAGA
Gautegiz-Arteaga haurreskola ☎ 669 23 73 79
Montorre ikastetxea ☎ 94 625 69 23

GERNIKA-LUMO
Allende Salazar haurreskola ☎ 94 625 01 05
Barrutia haurreskola ☎ 94 625 31 00
Allende Salazar ikastetxea ☎ 94 625 14 55
San Fidel ikastola ☎ 94 625 09 80
Mertzede ikastetxea ☎ 94 625 04 96
Seber Altube ikastola ☎ 94 627 00 03
Gernika institutua ☎ 94 625 05 89
Gernika-Lumo Helduen Heziketa Iraunkorra ☎ 94 627 01 57
Gernika-Lumo Lanbide Hastapena ☎ 94 625 84 94
Juli Foruria Kontserbatorioa ☎ 94 625 58 78
Segundo Olaeta musika eskola ☎ 94 627 02 14

MUNDAKA
Mundaka haurreskola ☎ 665 70 85 90
Mundaka ikastetxea ☎ 94 687 65 65

MUXIKA
Muxika haurreskola ☎ 649 16 79 98
Urrerindorra ikastetxea ☎ 94 625 12 81



Kultura, aisialdia eta kirola

Euskal Herrian jatorri ezberdineko jende asko bizi gara, beraz aberastasun kultural handia dago. Elkar ezagutzeko eta gure kulturaren berri izateko aukera zabala daukazu, eta nahi izanez gero, zeuk ere parte har dezakezu eta horretarako dituzu, batetik kultur etxea, kiroldegia, gazte bulegoa, liburutegia eta, bestetik hainbat talde daude herrian era guztietako ekintzak antolatzen dituztenak; ideia berri asko sortzen dira horietan guztietan, zeureak barne! Gainera antolatzen dituzten ekitaldiak doakoak edo merkeak dira.

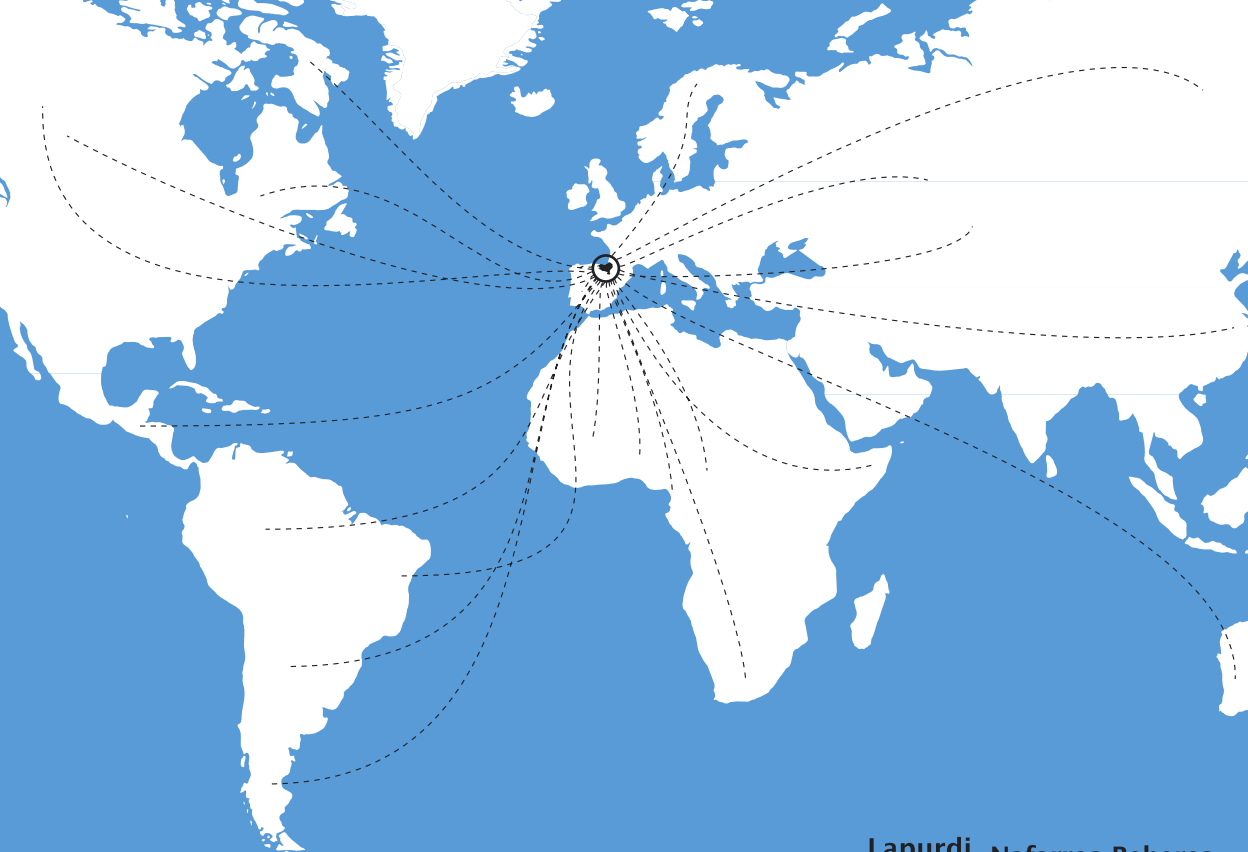
- BERMEO**
Liburutegia
☎ 94 617 91 51 ☒ Lamera, z/g
Gizarte eta Kultura Etxea
☎ 94 617 91 55 ☒ Irakaskintza, 14-16
Arene kiroldegia
☎ 94 617 91 80 ☒ Arene auzoa, z/g
GIZ
☎ 94 617 91 58 ☒ Erreten lamera, z/g
Ludoteka ☒ Askatasun bidea, 25
Gaztelekua
☎ 94 617 91 58 ☒ Erreten lamera, z/g
- BUSTURIA**
Kultur Etxea eta Liburutegia
☎ 94 617 10 04 ☒ Altamira auzoa, 40
- FORUA**
Kultur Etxea eta Liburutegia
☎ 94 625 45 74 ☒ Elexalde auzoa, 23
- GAUTEGIZ ARTEAGA**
Liburutegia
☒ Herriko enparantza, 1
- GERNIKA-LUMO**
Kultur Etxea, liburutegia, Gazte Leku eta Gazte Informazioa
☎ 94 627 02 01 ☒ Foru plaza, 2
Turismo Bulegoa
☎ 94 625 58 92 ☒ Artekalea, 8
Udalaren Kirol Patronatua
☎ 94 627 00 45 ☒ Carlos Gangoiti, 25-1
- IBARRANGELU**
Kultur Etxea eta liburutegia
☎ 94 627 61 98 ☒ Ibaeta auzoa, 4
- KORTEZUBI**
Liburutegia
☎ 94 625 50 53 ☒ Elexalde plaza, z/g
- MENDATA**
Artape zentroa
☎ 94 625 72 04 ☒ Elexalde auzoa
- MORGA**
Liburutegia
☒ Andra Mari auzoa, z/g
- MUNDAKA**
Liburutegia
☎ 94 687 65 49 ☒ Matadero, z/g
Kiroldegia (Isla kale)
☎ 94 687 60 71 ☒ Bainutegi, z/g
Turismo Bulegoa
☎ 94 617 72 01 ☒ Kepa Deuna kalea, z/g
- MUXIKA**
Liburutegia
☎ 94 625 27 01 ☒ Kurtzero auzoa
- SUKARRIETA**
Liburutegia
☎ 94 687 67 15 ☒ Ander Deuna enparantza, 5

Etorkinen elkarteak

- BILGUNE**
(Ideasur, Gernikatik Mundura, Gernika Gogoratuz, Caritas Gernika)
☎ 94 625 85 58 (Ideasur)
☒ GERNIKA-LUMO
☒ www.ideasur.org
- CARITAS BERMEO**
☒ Bidebarrieta (Eliza alboan)
- CARITAS GERNIKA**
☎ 94 627 03 86
☒ Goienkale | GERNIKA-LUMO
- ASOCIACIÓN DE RUSOS LIPOVENOS**
☎ 665 722 175
☒ Gudari, 39 | AMOREBIETA-ETXANO
- PERU HERRIA**
☎ 94 618 63 07 / 600 646 937
☒ Zubiarr tar Kepa, 35 | BERMEO

Telefono jakingarriak

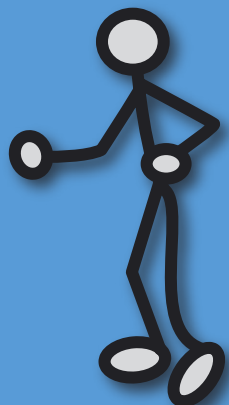
- BIZKAIBUS**
☎ 94 420 81 32 / 902 222 265
☒ Gordoniz kalea, 8 | BILBO (Indautxu ☎)
☒ www.bizkaia.net/herri_janaka/Bizkaibus
- EUSKO TREN**
☎ 94 401 99 00
☒ Atxuri, 6 | BILBO (Casco Viejo ☎)
☒ www.euskotren.es
- FEVE**
☎ 94 425 06 15
☒ Bailen, 2 | BILBO (Abando ☎)
☒ www.feve.es
- RENFE**
☎ 902 240 202
☒ Plaza Biribila, 2 | BILBO (Abando ☎)
☒ www.renfe.es
- METRO BILBAO**
☎ 94 425 40 00
☒ Navarra, 2 | BILBO (Abando ☎)
☒ www.metrobilbao.net
- LOIUKO AIREPORTUA**
☎ 94 486 96 62 / 64
☒ 48180 Loiu
☒ www.aena.es
- TAXI GERNIKA-LUMO**
☎ 94 625 10 02
☒ Geltoki plaza, z/g | GERNIKA-LUMO
- TAXI BERMEO**
☎ 94 688 09 22
☒ Lamera, z/g
- TERMIBUS**
Bilboko autobus geltokia
☎ 94 439 50 77
☒ Gurtubay, 1 | BILBO (San Mames)
☒ www.bilbao.net/bilbaoturismo
- ERREGISTRO ZIBILA**
Gernika-Lumoko Epaitegia
☎ 94 603 57 71
☒ Allendesalazar, 9 | GERNIKA-LUMO
- GIZARTE SEGURANTZAKO LURRALDE DIRUZAINZTA**
☎ 94 621 57 22
☒ Tronperri, 3-5 | DURANGO
- KONTSUMITZAILEEN BULEGOA**
☎ 94 627 02 00
☒ Foru plaza, 3 | GERNIKA-LUMO
- NOTARITZA**
☎ 94 625 07 95
☒ Pedro de Elejalde, 2 | GERNIKA-LUMO
- KONTSUMITZAILEEN BULEGOA**
☎ 94 617 91 85
☒ Areilza, 4 | BERMEO
- NOTARITZA**
☎ 94 618 70 20
☒ Gonzalo Nardiz enparantza, 1 B | BERMEO
- POSTA BULEGOA**
☎ 94 625 03 87
☒ Iparragirre, 26 | GERNIKA-LUMO
- POSTA BULEGOA**
☎ 94 688 25 32
☒ Askatasun Bidea, 18 | BERMEO
- LOKUTORIO PAK LAZANI S.L**
☎ 94 627 10 90 / 659 081 502
☒ Don Tello, 1 | GERNIKA-LUMO
- MINTZATOKIAK BERMEO**
☎ 94 688 03 99
☒ Lope Diaz de Haro, 12
☒ Santamaña, 14 | BERMEO
- LOKUTORIO + @**
☎ 94 627 11 71
☒ Juan Kaltzada, 15 | GERNIKA-LUMO
- LARRIALDIAK**
☎ 112
- SUHILTZAILEAK**
☎ 94 625 06 77
☒ Karlos Gangoiti | GERNIKA-LUMO
- UDALTAINGOIA**
☎ 092
☒ Don Tello, 1 | GERNIKA-LUMO
- UDALTAINGOIA**
☎ 94 617 91 11
☒ Intxausti, 2 | BERMEO



Ubicación geográfica

Estás en **Busturialdea, Bizkaia, País Vasco**. El País Vasco consta de siete provincias: **Araba, Bizkaia, Gipuzkoa, Navarra, Lapurdi, Baja Navarra y Zuberoa**. Los siete territorios del País Vasco se dividen en los estados francés (Lapurdi, Baja Navarra y Zuberoa) y español (Navarra, Araba, Bizkaia y Gipuzkoa), en el departamento de Pirineos Atlánticos, la Comunidad Autónoma del País Vasco y la Comunidad Foral de Navarra.

Busturialdea consta de veinte municipios: **Ajangiz, Arratzu, Bermeo, Busturia, Ea, Elantxobe, Ereño, Errigoiti, Forua, Gaute-giz Arteaga, Gernika-Lumo, Ibarangelu, Kortezubi, Mendata, Morgia, Mundaka, Murueta, Muxika, Nabarniz y Sukarrieta**.





SERVICIO DE EUSKERA

- **SERVICIO DE EUSKERA DE BERMEO**
☎ 94 617 91 32 - 104 - 122
✉ Goiko plaza, s/n
- **SERVICIO DE EUSKERA DE EA**
☎ 94 627 52 27
✉ Donibane, 2
- **SERVICIO DE EUSKERA DE GAUTEGIZ-ARTEAGA**
☎ 94 625 29 53
✉ Herriko Enparantza, 2
- **SERVICIO DE EUSKERA DE GERNIKA-LUMO**
☎ 94 627 02 05
✉ Foru plaza, 3
- **SERVICIO DE EUSKERA DE IBARRANGELU**
☎ 94 627 60 04
✉ Elejalde, 1

EUSKALTEGIS DE BUSTURIALDEA

- **AEK BERMEO**
☎ 94 625 35 96
✉ Atalde, 17
- **AEK GERNIKA-LUMO**
☎ 94 625 35 96
✉ Artekalea, 3
- **EUSKALTEGI GOTZON GARITAONAINDIA DE BERMEO**
☎ 94 688 59 38
✉ Atalde, 17
- **ESCUELA OFICIAL DE IDIOMAS DE BERMEO**
☎ 94 618 70 91
✉ Zubiaur tar Kepa, 72
- **EUSKALTEGI MUNICIPAL AITA VILLASANTE DE GERNIKA-LUMO**
☎ 94 627 02 11
✉ Artekalea, 8-1º

Los euskaltegis imparten clases de euskera.



Euskera

El euskera es la lengua propia del País Vasco. La comarca que has elegido para vivir –Busturialdea– es una de las más vascófonas de Bizkaia. **El 87% de la población es vascófona**, en consecuencia, **aprender euskera será positivo tanto para ti como para tus hijos o hijas**, ya que en euskera os podréis comunicar más fácilmente en los pueblos de la comarca.

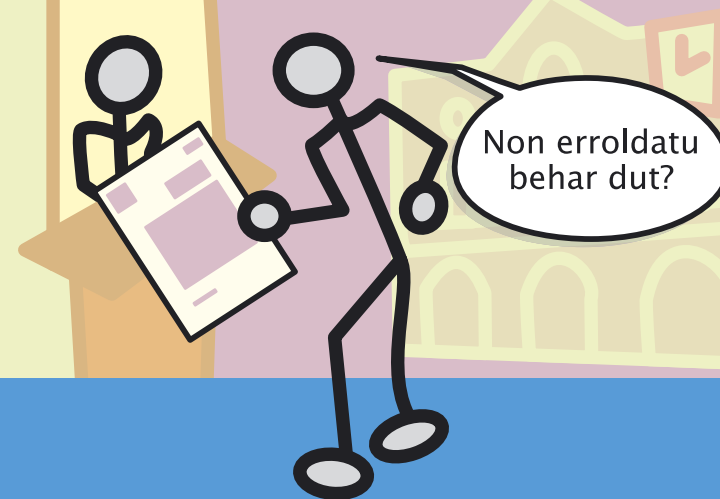
El euskera es la lengua de uso cotidiano de muchas personas, que lo aprenden en sus familias desde que nacen, y gracias a ello el euskera está muy vivo y presente en nuestra comarca, aunque en otros lugares del País Vasco tenga menos fuerza o haya desaparecido prácticamente. Las personas que no lo aprenden en su casa lo aprenden en la escuela, en edad escolar, o en euskaltegis, centros que enseñan euskera a adultos.

Actualmente trabajamos para que el euskera esté presente en todos los ámbitos y queremos que nos ayudes en esa labor, porque a través del euskera nos conocerás mejor y nosotros también podremos conocerte mejor.

Puedes lograr subvenciones para estudiar en el euskaltegi. Para más información, acude al Servicio de Euskera del Ayuntamiento o al propio euskaltegi.

En el Servicio de Euskera encontrarás, entre otros, los servicios siguientes:

- Subvenciones para aprender euskera.
- Diccionarios y otros recursos para la población inmigrante.
- Ayuda para carteles, avisos o rótulos de comercios y bares...
- Cursos intensivos para camareros, comerciantes e inmigrantes.
- Berbalagun y Berbaizu: sesiones para practicar la expresión oral en euskera.
- Etcétera.



Padrón

Empadronarse consiste en dar tus datos en el ayuntamiento del municipio en el que resides, concretamente en dar tu nombre, apellidos y una dirección. Es gratuito y no hace falta disponer de permiso de residencia. **¿Para qué sirve?** Como vives en nuestro pueblo, para que seas uno más de nosotros y, además, para acceder a derechos básicos: educación, sanidad (tarjeta sanitaria) y diversas ayudas de los servicios sociales. **Infórmate en el Ayuntamiento sobre cómo empadronarte.**

A considerar:

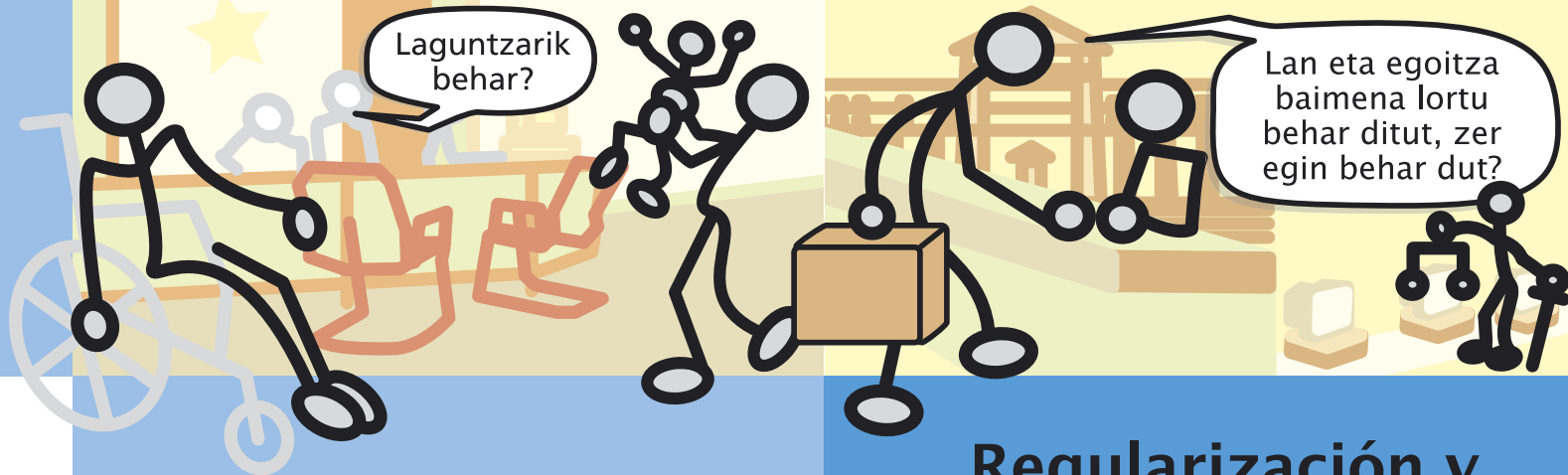
Si no tienes permiso de residencia permanente y no eres ciudadano o ciudadana de la Unión Europea, en el plazo de dos años posterior a tu empadronamiento deberás acudir al ayuntamiento a renovar el padrón, de lo contrario quedarás excluido del mismo.



¿DÓNDE EMPADRONARSE? EN EL AYUNTAMIENTO

AYUNTAMIENTOS DE BUSTURIALDEA

- **AJANGIZ** ☎ 94 625 19 13
✉ Mendieta auzoa, s/n | 48320
- **ARRATZU** ☎ 94 625 68 84
✉ Loiola auzoa, 3 | 48383
- **BERMEO** ☎ 94 617 91 00
✉ Goiko Plaza, s/n | 48370
🌐 www.bermeo.org
- **BUSTURIA** ☎ 94 687 00 50
✉ Axpe auzoa, 1 | 48350
🌐 www.busturia.org
- **EA** ☎ 94 627 52 27
✉ Donibane, 2 | 48287
- **ELANTXOBE** ☎ 94 627 61 08
✉ Nagusia, 21 | 48310
- **EREÑO** ☎ 94 625 46 21
✉ Elizalde, 10 | 48313
- **ERRIGOITI** ☎ 94 625 41 90
✉ Uria, 1 | 48309
- **FORUA** ☎ 94 625 51 80
✉ Elejalde, 1 | 48393
- **GAUTEGIZ ARTEAGA** ☎ 94 625 29 53
✉ Herriko Enparantza, 2 | 48314
- **GERNIKA-LUMO** ☎ 94 627 02 00
✉ Foru Plaza, 3 | 48300
🌐 www.gernika-lumo.net
- **IBARRANGELU** ☎ 94 627 60 04
✉ Elejalde auzoa, 1 | 48311
- **KORTEZUBI** ☎ 94 625 50 53
✉ Enderika auzoa, 2 | 48315
- **MENDATA** ☎ 94 625 47 22
✉ Elexalde auzoa, 1 | 48382
- **MORGA** ☎ 94 625 22 70
✉ Andra Mari auzoa, s/n | 48115
🌐 www.morgakoudala.com
- **MUNDAKA** ☎ 94 617 72 00
✉ Lehendakari Agirre Enparantza, 1 | 48360
🌐 www.mundaka.org
- **MURUETA** ☎ 94 625 24 51
✉ Larrabe, 27 | 48394
- **MUXIKA** ☎ 94 625 27 01
✉ Ugarte auzoa, 1 | 48392
- **NABARNIZ** ☎ 94 625 50 77
✉ Elexalde, 2 | 48312
- **SUKARRIETA** ☎ 94 687 07 15
✉ Ander Deuna Enparantza, 5 | 48395



CENTROS DE SERVICIOS SOCIALES BÁSICOS DE BUSTURIALDEA

- **Mancomunidad de los servicios sociales de Busturialdea**
☎ 94 625 51 22
✉ Alhondiga, 6 | GERNIKA-LUMO
 - **Servicio municipal de prevención de ámbito comunitario**
☎ 94 625 42 02
✉ Merkatu plaza, 1 | GERNIKA-LUMO
 - **Servicio municipal de atención a la mujer**
☎ 94 625 42 02
✉ Merkatu plaza, 1 | GERNIKA-LUMO
 - **Patronato Municipal de Bienestar Social de Bermeo**
☎ 94 617 91 60
✉ Areilza, 4 | BERMEO
- Servicios sociales básicos.
Servicio residencia de la tercera edad.
Servicio de atención a domicilio.
Servicio de formación a familias y menores.
Servicio de formación a familias y menores de etnia gitana.
Servicio de prevención de drogodependencias.
Servicio de información al consumidor.
Servicio de asesoría jurídica para mujeres.

SERVICIOS SOCIALES ESPECIALIZADOS DEL DEPARTAMENTO DE ACCIÓN SOCIAL DE LA DIPUTACIÓN FORAL DE BIZKAIA

- ☎ 94 406 80 00
- ✉ Ugasko Bidea, 3 | 48014 BILBO
- Infancia
Mujer y Familia.
Personas con discapacidad.
Personas mayores.
Inserción social.

Servicios sociales

Los Servicios Sociales son centros dependientes de los ayuntamientos y mancomunidades. Su finalidad es dar respuesta a casos de exclusión social y dependencia y ayudar a la integración social y al desarrollo de la autonomía personal. Pide una cita con los servicios sociales por teléfono o acude directamente a sus oficinas.

SERVICIOS SOCIALES BÁSICOS:
Servicio de información, valoración y orientación: información y atención personalizada en función de las necesidades sociales.

Servicio contra la exclusión social: Existen diversas ayudas dependiendo de la situación económica, personal y social: renta básica; ayudas de emergencia social; ayudas especiales para la integración social.

Programas de ayudas a familias con personas mayores y discapacitadas: Servicio de ayuda a domicilio, centros de día, tele-alarmas, residencias para mayores, pensiones para personas que no han cotizado.

SERVICIOS SOCIALES ESPECÍFICOS:
Educadores de familia y de menores. Ayudan a los menores y a sus familias.

Asesoramiento jurídico para las mujeres. Ofrecen información personalizada y asesoramiento jurídico a las mujeres, para casos de separación, divorcio...

Asesoramiento psicológico. Ayuda psicológica para personas que han sufrido malos tratos y violencia de género.

Servicio de prevención de drogodependencias. Programas de prevención y de disminución de riesgos; ayuda y asesoramiento en general (jóvenes, familias).

Servicio de inserción social. Fomentan la formación y el empleo para superar la exclusión social.

Regularización y aspectos jurídicos

Si no eres ciudadano o ciudadana de la Unión Europea o del Espacio Económico Europeo, para estar en situación administrativa regular (tener papeles) necesitas un **permiso de residencia o permiso de trabajo**.

En caso de **no disponer** de permiso de residencia o de trabajo temporales (tarjeta provisional) o, aún teniendo permiso, **de encontrarte en una situación muy precaria** (si eres menor de edad sin familiares en el país, si eres víctima de malos tratos o tienes determinada drogodependencia...) deberás acudir a los servicios sociales del municipio en que estés empadronado o empadronada y solicitar cita para el servicio HELDU (Servicio Público de Atención Jurídica y Social al Inmigrante). Allí recibirás información, asesoría y ayuda gratuitas.

Si dispones de papeles pero deseas realizar **otras consultas** (renovación del permiso, reunificación de la familia...), acude a los servicios sociales de tu municipio.

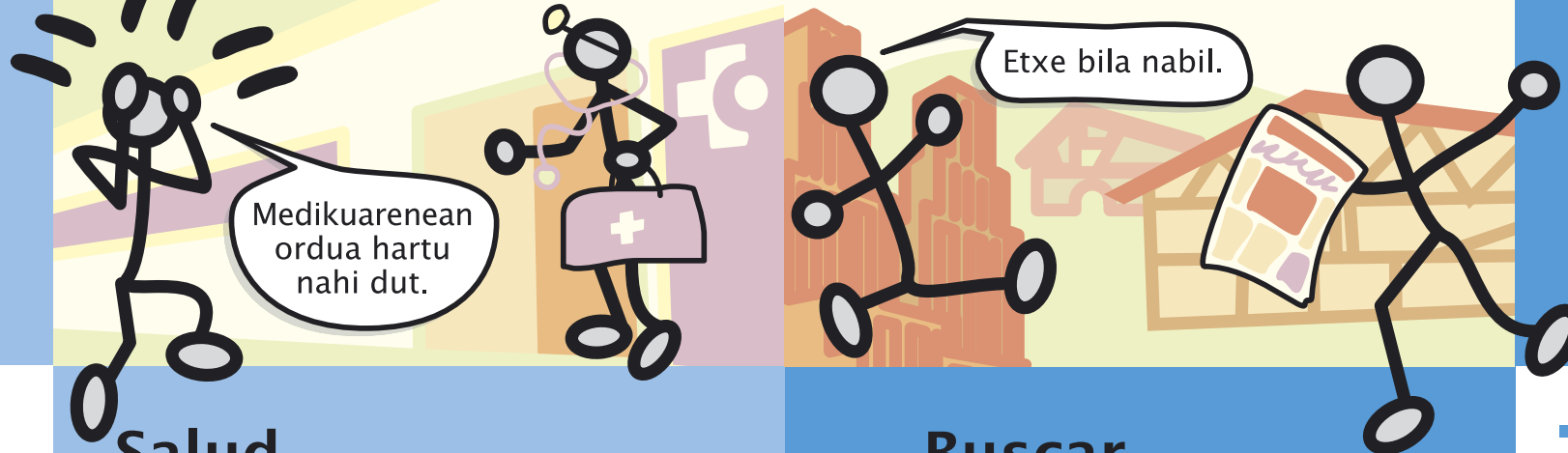
En caso de estar en peligro de agresión por causa de tu raza, religión, orientación sexual, opiniones políticas o por tu pertenencia a un determinado grupo, y si has llegado a nuestra comarca huyendo de tu país de origen, puedes solicitar **cobijo y protección**.

Distintas asociaciones de ayuda al inmigrante ofrecen también ayuda jurídica gratuita en torno a las cuestiones de extranjería (www.harresiak.org).

Si no tienes recursos económicos suficientes, tienes derecho a solicitar asistencia jurídica gratuita. También tienes derecho a solicitar un abogado de oficio especializado en cuestiones de extranjería.

Para más información o cualquier trámite relacionado con la nacionalidad, acude al juzgado de paz de tu municipio.

- **HELDU**
☎ 94 433 47 00
✉ Saralegi Plaza, 4 - 5 | BILBAO
📄 Permisos de residencia, o permisos de residencia y trabajo.
- **OFICINA DE EXTRANJERÍA DE LA POLICÍA NACIONAL**
☎ 94 470 91 49
✉ Gordoniz kalea, 8 | BILBAO (Indautxu ☎)
📄 Solicitud y trámite del permiso de residencia de régimen general, no de trabajo.
Permisos de residencia y trabajo permanentes.
Carné de extranjero. Carné de Estudiante.
Tarjeta de Régimen Comunitario.
Número de Identificación de Extranjeros (NIE).
Permiso de retorno. Prórroga del visado.
- **OFICINA DE EMPLEO, SEGURIDAD SOCIAL Y ASUNTOS SOCIALES, Oficina de Extranjería**
☎ 94 450 94 92
✉ Diego Lopez de Haro Kale Nagusia, 50-2. | BILBAO (Moyua ☎)
📄 Solicitud, gestión y renovación del permiso de trabajo y de residencia, en régimen general. Permisos de trabajo.
- **DELEGACIÓN DEL GOBIERNO EN BIZKAIA**
☎ 94 435 51 52
✉ Elkano kalea, 10 | 48011 BILBAO (Moyua ☎)
📄 Permiso para la reunificación de la familia.
- **CEAR IPARMENDEBALDEA**
☎ 94 424 88 44
✉ Kristo kalea, 9 B-5º | BILBAO (Abando ☎)
📄 www.cear.es 📄 Asilo político.
- **GURUTZE GORRIA, Departamento de Extranjería**
☎ 94 423 03 59
✉ Jose María Olabarri kalea, 6 | BILBAO (Abando ☎)
📄 www.cruzroja.es 📄 Asilo político.
- **AUDIENCIA PROVINCIAL DE BIZKAIA Servicio de Orientación Jurídica (SOJ)**
☎ 94 401 67 12
✉ Barroeta Aldamar, 10 | BILBAO (Abando ☎)
📄 Asistencia jurídica gratuita.
Abogado/a de oficio especializado en extranjería.
- **JUZGADO DE GERNIKA-LUMO**
☎ 94 603 57 70
✉ Allendesalazar, 9 | GERNIKA-LUMO
📄 Asistencia jurídica gratuita.
Abogado/a de oficio especializado en extranjería.
- **REGISTRO CIVIL**
☎ 94 603 57 71
✉ Allende Salazar, 9 | GERNIKA-LUMO
✉ 480324001@aju.ej-gv.es
📄 Solicitud de nacionalidad.
- **MINISTERIO DE INTERIOR DE ESPAÑA**
📄 www.mir.es/SGCAVT/extranje/
📄 Criterios vigentes en materia de extranjería.
- **MINIST. DE ADMINISTRACIONES PÚBLICAS DE ESPAÑA**
📄 www.map.es/servicios/servicios_on_line/extranjeria.html
📄 Renovación de permisos de trabajo y residencia.
Información del estado de la tramitación de expedientes.



- **DELEGACIÓN TERRITORIAL DEL DEPARTAMENTO DE SANIDAD**
☎ 94 403 15 96
✉ María Díaz de Haro kalea 58-60 | BILBAO (San Mames)
📄 Obtención tarjeta TSI.
- **AMBULATORIO DE ARRATZU**
☎ 94 625 68 93 ✉ Loiola auzoa s/n
- **AMBULATORIO DE BERMEO**
☎ 94 602 90 50 ✉ Arrantzaleen kofradia, 1
- **AMBULATORIO DE BUSTURIA**
☎ 94 687 01 84 ✉ San Bartolome, 32
- **AMBULATORIO DE EA**
☎ 94 627 51 35 ✉ Donibane enparantza, s/n
- **AMBULATORIO DE ELANTXOBE**
☎ 94 627 62 36 ✉ Portua, s/n
- **AMBULATORIO DE EREÑO**
☎ 94 625 71 47 ✉ Elizalde, s/n
- **AMBULATORIO DE ERRIGOITI**
☎ 94 625 79 51 ✉ Uria, 1
- **AMBULATORIO DE FORUA**
☎ 94 625 21 51 ✉ Torre Barri, s/n
- **AMBULATORIO DE GAUTEGIZ ARTEAGA**
☎ 94 625 29 65 ✉ Zelaieta, 81
- **AMBULATORIO DE GERNIKA-LUMO**
☎ 94 603 58 00 ✉ San Juan, 1
- **AMBULATORIO DE IBARRANGELU**
☎ 94 627 65 66 ✉ Elejalde, s/n
- **AMBULATORIO DE MENDATA**
☎ 94 625 81 99 ✉ Elخالde, 1
- **AMBULATORIO DE MORGA**
☎ 94 625 22 70 ✉ Andra Mari, s/n
- **AMBULATORIO DE MUNDAKA**
☎ 94 617 71 22 ✉ Goiko Kalea, 1
- **AMBULATORIO DE MURUETA**
☎ 94 625 47 59 ✉ Kanpantzu, s/n
- **AMBULATORIO DE MUXIKA**
☎ 94 625 34 19 ✉ Ugarte auzoa, 18
- **AMBULATORIO DE NABARNIZ**
☎ 94 625 68 44 ✉ Elejalde auzoa, s/n

Centros públicos de Atención Especializada (anteriormente debes acudir al centro de salud):

- **HOSPITAL DE GALDAKAO**
☎ 94 400 70 00
✉ Labeaga auzoa, s/n | GALDAKAO
- **HOSPITAL DE CRUCES**
☎ 94 600 60 00
✉ Gurutzetako plaza s/n | BARAKALDO
✉ cruces@hcru.osakidetza.net

Salud

Para acceder a la asistencia sanitaria debes disponer de la **Tarjeta Sanitaria Individual (TSI)**. Si tienes contrato laboral obtienes automáticamente dicha tarjeta.

Los familiares directos pueden estar incluidos en tu tarjeta a modo de **beneficiarios** (consúltalo).

Si estás en paro (o trabajas sin contrato), obtendrás la tarjeta en la Delegación Territorial del Departamento de Sanidad del Gobierno Vasco. Deberás **presentar**: pasaporte y fotocopia, certificado de empadronamiento de todas las personas que viven contigo. En algunos casos podrás obtener la TSI en el centro de salud o en los servicios sociales de tu municipio.

Las personas poseedoras de la tarjeta TSI tienen **descuento** en las recetas extendidas por el sistema público. En cualquier caso, aunque no tengas la TSI recibirás asistencia gratuita si estás en situación de emergencia, embarazada o eres menor de 18 años de edad.

Puedes acudir al centro de salud con tu tarjeta y solicitar consulta, o también llamar por teléfono.

El teléfono 94 410 00 00 atiende emergencias sanitarias las 24 horas del día.

Buscar vivienda

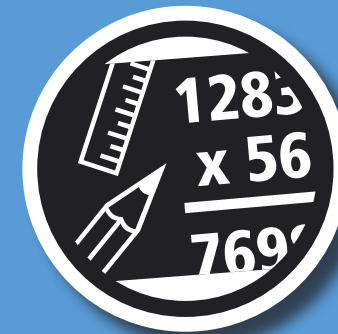
En este país nos vemos abocados a destinar la mayor parte de nuestros ingresos a pagar nuestra vivienda, además con un esfuerzo considerable, ya que es realmente difícil encontrar una vivienda. Así, lo mejor que puedes hacer es preguntar, prueba a preguntar a algún conocido o en comercios y, si no, mirando en inmobiliarias o en anuncios del periódico. Además, dispones de las siguientes páginas web:
www.compraventa.com
www.alkila.net
www.inmobiliaria.segundamano.es
www.quefacil.info
www.tablondeanuncios.com

Si tienes dudas en esta materia, acude a la **oficina del consumidor (oficina KIUB-OMIC)**, donde te aclararán cualquier duda, incluidas las relativas a los contratos de alquiler.

- **ETXEBIDE**
El servicio Etxebide del Gobierno Vasco ofrece ayudas pero debes inscribirte para ello
☎ 012
🌐 www.etxebide.info

Llama y solicita información. Pregunta también en el ayuntamiento, ya que puede que tenga algún programa de vivienda.

- **EN EL AYUNTAMIENTO**
Si necesitas urgentemente una vivienda, pregunta en el Ayuntamiento, en servicios sociales o en alguna asociación, te atenderán muy gustosamente.



INSTITUTO NACIONAL DE EMPLEO (INEM)

☎ 94 625 19 87
 ✉ Karmelo Etxegarai, 10 | GERNIKA-LUMO
 🌐 www.inem.es

LANBIDE EKIMENAK

☎ 94 625 57 58
 ✉ Alhondiga, 6 | GERNIKA-LUMO
 🌐 www.lanbide.net
 📧 cippgernika@euskalnet.net

BEHARGINTZA BERMEO

☎ 94 617 91 90
 ✉ Zubiaur tar Kepa, 26-28-1 | BERMEO
 📧 behargintza@bermeo.org

INSTITUTO SOCIAL DE LA MARINA (ISM)

☎ 94 688 29 08
 ✉ Nardiz tar Benantzi, 7 | BERMEO
 📄 Protección y gestión para trabajadores del mar.

SINDICATOS EN GERNIKA-LUMO

CCOO
 ☎ 94 625 39 67
 ✉ San Bartolome, 3
 🌐 www.ccoo-euskadi.net

ELA-STV

☎ 94 627 00 53
 ✉ Urkieta, 9
 🌐 www.ela-sindikaturia.org

EHNE

☎ 94 625 78 18
 ✉ Iñigo Lopez de Haro, 9
 🌐 www.ehne.org

LAB

☎ 94 625 39 41
 ✉ Juan Kaltzada, 4
 🌐 www.labsindikaturia.org

UGT

☎ 94 625 82 04
 ✉ Barrenkale, 11
 🌐 www.ugteuskadi.org

SINDICATOS EN BERMEO

CCOO
 ☎ 94 688 39 16
 ✉ Fraile leku, 1
 🌐 www.ccoo-euskadi.net

ELA-STV

☎ 94 688 05 07
 ✉ Bidebarrieta, 9
 🌐 www.ela-sindikaturia.org

LAB

☎ 94 688 54 95
 ✉ Aroztegi, 34
 🌐 www.labsindikaturia.org

UGT

☎ 629 453 600
 ✉ Talaranzko, 8
 🌐 www.ugteuskadi.org

ASOC. DE TRABAJADORAS DE HOGAR DE BIZKAIA

☎ 94 415 54 83
 ✉ Pelota, 3 bajo | BILBAO (Casco Viejo) 📄 Asesoría para trabajadoras/es de hogar.

☎ 94 449 46 49

✉ Leon, 13 bajo | BASAURI
 🌐 www.ath-ele.com

📄 Asesoría para trabajadoras/es de hogar.

Buscar empleo

Si buscas trabajo debes saber que cuentas con dos entes públicos que te ayudarán, el Instituto Nacional de Empleo (INEM) y el Servicio Vasco de Empleo (LANBIDE). Puedes dar tu nombre en ambos y puedes preguntar también en el centro de empleo de tu municipio, en Agencias de Desarrollo o en Agencias de Contratación. Si te inscribes te ofrecerán asesoría, formación y empleo, pero para ello necesitas tener **permiso de trabajo**. En caso de no tenerlo, en algunos casos podrán asesorarte y podrás recibir formación pero no lograrás un empleo. También se asesorarán sobre el autoempleo.

Todos los trabajadores y trabajadoras deben conocer sus derechos y responsabilidades. Si tienes dudas al respecto, acude a un sindicato. Los trabajadores y trabajadoras se agrupan en sindicatos para defender sus derechos, por ese motivo, son los más adecuados para recibir información y asesoramiento.

Educación

En el País Vasco toda persona tiene derecho a recibir **educación gratuita entre los 3 y 16 años** de edad. La educación es obligatoria entre los 6 y 16 años, y un derecho para los niños y niñas de 3-6 años de edad. Además, existen escuelas infantiles para el tramo 0-3 años de edad, escuelas que aunque no son gratuitas están subvencionadas.

La educación obligatoria de nuestra comarca se divide en dos modelos lingüísticos, tomando como base las dos lenguas oficiales:

Modelo D: íntegramente en euskera, y la lengua española como asignatura.

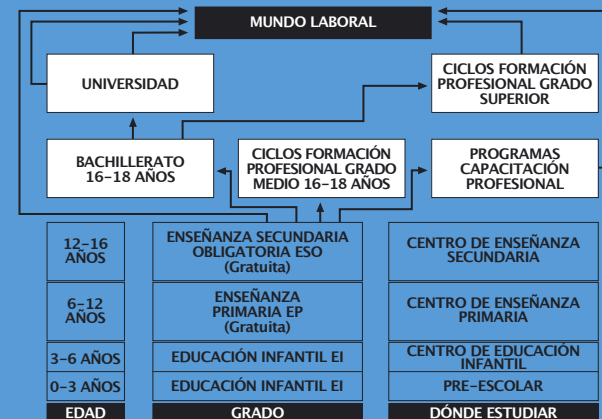
Modelo B: bilingüe, combina asignaturas en castellano y asignaturas en euskera.

Sin embargo, nuestros municipios desean promover el modelo D entre la población inmigrante, ya que consideran que es el más adecuado y eficaz para su integración en nuestra comarca.

Si eres adulto también puedes estudiar. Para ello contamos con la **Educación Permanente para Adultos (EPA)**, que imparte educación básica, enseñanza secundaria obligatoria, castellano, euskera e inglés, así como cursos de alfabetización y de acceso a la universidad. Nuestra comarca cuenta también con otros centros que ofrecen educación superior y formación profesional.

Y la mayoría de nuestros municipios cuentan con **KZgune (www.kzgunea.net)**, donde te enseñarán a navegar por Internet.

Para homologar el título obtenido en tu país de origen deberás acudir a la Delegación del Gobierno en Bizkaia.



DELEGACIÓN DEL GOBIERNO EN BIZKAIA

☎ 94 450 92 79
 ✉ Elkano kalea, 10-1 | BILBAO (Moyua) 📄 Homologación de títulos obtenidos en los países de origen.

CENTROS ESCOLARES

ARRATZU
 Escuela Barrutia ☎ 94 625 31 00
 Instituto Barrutialde ☎ 94 625 11 43

BERMEO
 Escuela infantil de Bermeo ☎ 94 688 05 63
 Escuela infantil BBK Bermeo ☎ 94 688 10 86
 Escuela Bermeo-San Frantzisko ☎ 94 688 04 77
 Eleizalde ikastola ☎ 94 618 75 93
 Escuela Sagrado Corazón ☎ 94 688 02 22
 EPA Bermeo ☎ 94 618 64 33

Escuela Náutica y Pesquera del ISM de Bermeo ☎ 94 688 18 62
 Formación Profesional de Bermeo ☎ 94 617 91 75
 Instituto I. Arozena-Barrueta/tar Benito ☎ 94 618 67 40
 Escuela de música José Antonio Egia ☎ 94 617 91 56

BUSTURIA
 Escuela infantil Seintxu ☎ 94 687 10 06
 Escuela José M. Ucelay ☎ 94 687 09 05

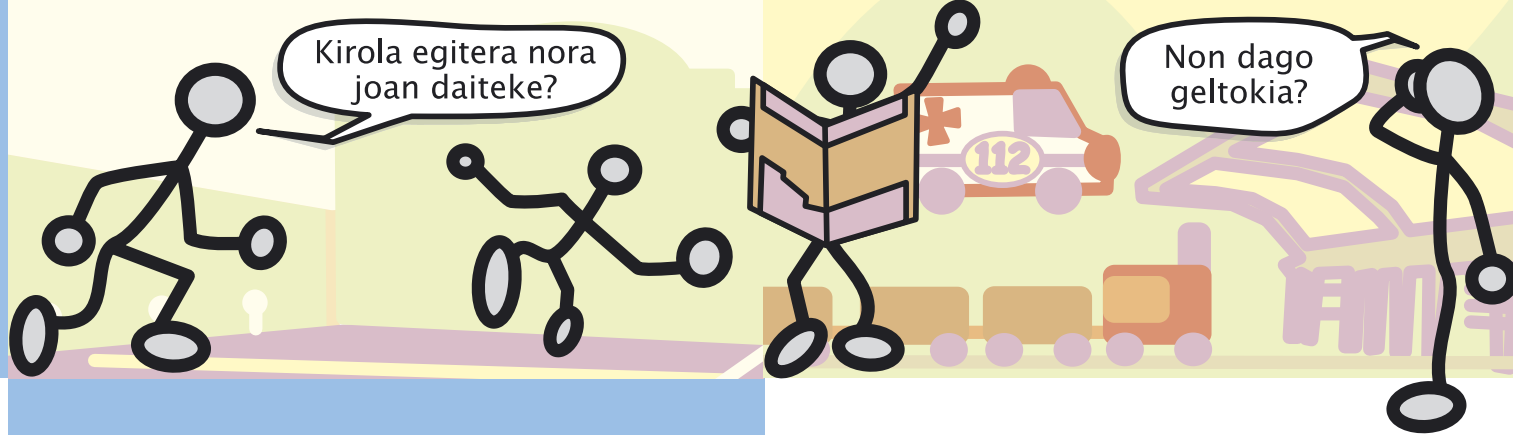
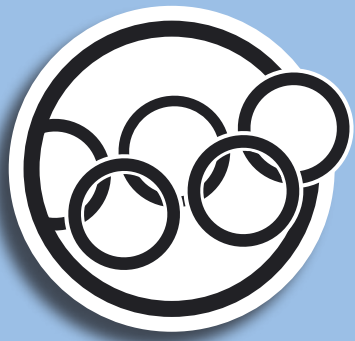
EA
 Escuela infantil Loradi ☎ 94 627 50 63

GAUTEGIZ ARTEAGA
 Escuela Infantil de Gautegiz Arteaga ☎ 669 23 73 79
 Escuela Montorre ☎ 94 625 69 23

GERNIKA-LUMO
 Escuela infantil Allende Salazar ☎ 94 625 01 05
 Escuela infantil Barrutia ☎ 94 625 31 00
 Escuela Allende Salazar ☎ 94 625 14 55
 San Fidel ikastola ☎ 94 625 09 80
 Escuela Mertzede ☎ 94 625 04 96
 Seber Altube Ikastola ☎ 94 627 00 03
 Instituto Gernika ☎ 94 625 05 89
 EPA Gernika-Lumo ☎ 94 625 84 94
 Formación Profesional Gernika-Lumo ☎ 94 625 58 78
 Conservatorio Juli Foruria ☎ 94 625 58 78
 Escuela de música Segundo Olaeta ☎ 94 627 02 14

MUNDAKA
 Escuela infantil de Mundaka ☎ 665 70 85 90
 Escuela Mundaka ☎ 94 687 65 65

MUXIKA
 Escuela infantil de Muxika ☎ 649 16 79 98
 Escuela Urretxindorra ☎ 94 625 12 81



Cultura, ocio y deporte

En el País Vasco convivimos personas de orígenes muy diversos, por lo que tiene **gran riqueza cultural**. Tienes una amplia oferta para conocernos y para conocer nuestra cultura y, si lo deseas, puedes participar activamente en la misma y, al efecto, cuentas con la casa de cultura, los polideportivos, la oficina de la juventud, la biblioteca, etcétera; además, en nuestro municipio hay innumerables asociaciones que organizan actividades de todo tipo; en dichas asociaciones surgen muchas ideas nuevas, ¡también las tuyas! Generalmente las actividades organizadas son gratuitas o de precio reducido.

- **BERMEO**
Biblioteca ☎ 94 617 91 51 ☒ Lamera, s/n
Casa de Cultura ☎ 94 617 91 55 ☒ Irakaskintza, 14-16
Polideportivo Arene ☎ 94 617 91 80 ☒ Arene auzoa, s/n
OIJ ☎ 94 617 91 58 ☒ Erreten lamera, s/n
Ludoteka ☒ Askatasun bidea, 25
Gaztelekua ☎ 94 617 91 58 ☒ Erreten lamera, s/n
- **BUSTURIA**
Casa de Cultura y Biblioteca ☎ 94 617 10 04 ☒ Altamira auzoa, 40
- **FORUA**
Casa de Cultura y Biblioteca ☎ 94 625 45 74 ☒ Elexalde auzoa, 23
- **GAUTEGIZ ARTEAGA**
Biblioteca ☒ Herriko enparantza, 1
- **GERNIKA-LUMO**
Casa de Cultura, Biblioteca, Gazteleku y OIJ ☎ 94 627 02 01 ☒ Foru plaza, 2
Oficina de Turismo ☎ 94 625 58 92 ☒ Artekalea, 8
Patronato Municipal de Deportes ☎ 94 627 00 45 ☒ Carlos Gangoiti, 25-1
- **IBARRANGELU**
Casa de Cultura y Biblioteca ☎ 94 627 61 98 ☒ Ibaeta auzoa, 4
- **KORTEZUBI**
Biblioteca ☎ 94 625 50 53 ☒ Elexalde plaza, s/n
- **MENDATA**
Centro Artape ☎ 94 625 72 04 ☒ Elexalde auzoa
- **MORGA**
Biblioteca ☒ Andra Mari auzoa, s/n
- **MUNDAKA**
Biblioteca ☎ 94 687 65 49 ☒ Matadero, s/n
Polideportivo (Isla kale) ☎ 94 687 60 71 ☒ Bainutegi, s/n
Oficina de Turismo ☎ 94 617 72 01 ☒ Kepa Deuna kalea, s/n
- **MUXIKA**
Biblioteca ☎ 94 625 27 01 ☒ Kurtzero auzoa
- **SUKARRIETA**
Biblioteca ☎ 94 687 67 15 ☒ Ander Deuna enparantza, 5

Asociaciones

- **BILGUNE**
(Ideasur, Gernikatik Mundura, Gernika Gogoratuz, Caritas Gernika)
☎ 94 625 85 58 (Ideasur)
☒ GERNIKA-LUMO
☒ www.ideasur.org
- **CARITAS BERMEO**
☒ Bidebarrieta (junto a la iglesia)
- **CARITAS GERNIKA**
☎ 94 627 03 86
☒ Goienkale | GERNIKA-LUMO
- **ASOCIACIÓN DE RUSOS LIPOVENOS**
☎ 665 722 175
☒ Gudari, 39 | AMOREBIETA-ETXANO
- **PERU HERRIA**
☎ 94 618 63 07 / 600 646 937
☒ Zubiarr tar Kepa, 35 | BERMEO

- **HARRESIAK APURTUZ**
☎ 94 415 07 35
☒ Bailen, 11 | BILBAO (Abando ☎)
☒ www.harresiak.org
- **SOS ARRAZAKERIA**
☎ 94 479 03 10
☒ Zumarraga, 3 | BILBAO (Casco Viejo ☎)
☒ www.sosracismo.org

Teléfonos útiles

- **BIZKAIBUS**
☎ 94 420 81 32 / 902 222 265
☒ Gordoniz kalea, 8 | BILBAO (Indautxu ☎)
☒ www.bizkaia.net/herri_lanak/Bizkaibus
- **EUSKO TREN**
☎ 94 401 99 00
☒ Atxuri, 6 | BILBAO (Casco Viejo ☎)
☒ www.euskotren.es
- **FEVE**
☎ 94 425 06 15
☒ Bailen, 2 | BILBAO (Abando ☎)
☒ www.feve.es
- **RENFE**
☎ 902 240 202
☒ Plaza Biribila, 2 | BILBAO (Abando ☎)
☒ www.renfe.esa
- **METRO BILBAO**
☎ 94 425 40 00
☒ Navarra, 2 | BILBAO (Abando ☎)
☒ www.metrobilbao.net
- **LOIUKO AIREPORTUA**
☎ 94 486 96 62 / 64
☒ 48180 Loiu
☒ www.aena.es
- **TAXI GERNIKA-LUMO**
☎ 94 625 10 02
☒ Geltoki plaza, s/n | GERNIKA-LUMO
- **TAXI BERMEO**
☎ 94 688 09 22
☒ Lamera, s/n | BERMEO
- **TERMIBUS**
Estación de autobuses de Bilbao
☎ 94 439 50 77
☒ Gurtubay, 1 | BILBAO (San Mames ☎)
☒ www.bilbao.net/bilbaoturismo
- **REGISTRO CIVIL**
Juzgado de Gernika-Lumo
☎ 94 603 57 71
☒ Allendesalazar, 9 | GERNIKA-LUMO
- **TESORERÍA TERRITORIAL DE LA SEGURIDAD SOCIAL**
☎ 94 621 57 22
☒ Tronperri, 3-5 | DURANGO
- **OFICINA DEL CONSUMIDOR**
☎ 94 627 02 00
☒ Foru plaza, 3 | GERNIKA-LUMO
- **NOTARÍA**
☎ 94 625 07 95
☒ Pedro de Elejalde, 2 | GERNIKA-LUMO
- **OFICINA DEL CONSUMIDOR**
☎ 94 617 91 85
☒ Areilza, 4 | BERMEO
- **NOTARÍA**
☎ 94 618 70 20
☒ Gonzalo Nardiz enparantza, 1 B | BERMEO

- **CORREOS**
☎ 94 625 03 87
☒ Iparragirre, 26 | GERNIKA-LUMO
- **CORREOS**
☎ 94 688 25 32
☒ Askatasun Bidea, 18 | BERMEO
- **LOCUTORIO PAK LAZANI S.L**
☎ 94 627 10 90 / 659 081 502
☒ Don Tello, 1 | GERNIKA-LUMO
- **LOCUTORIO MINTZATOKIAK BERMEO**
☎ 94 688 03 99
☒ Lope Diaz de Haro, 12
☒ Santamañe, 14 | BERMEO
- **LOKUTORIO + @**
☎ 94 627 11 71
☒ Juan Kaltzada, 15 | GERNIKA-LUMO

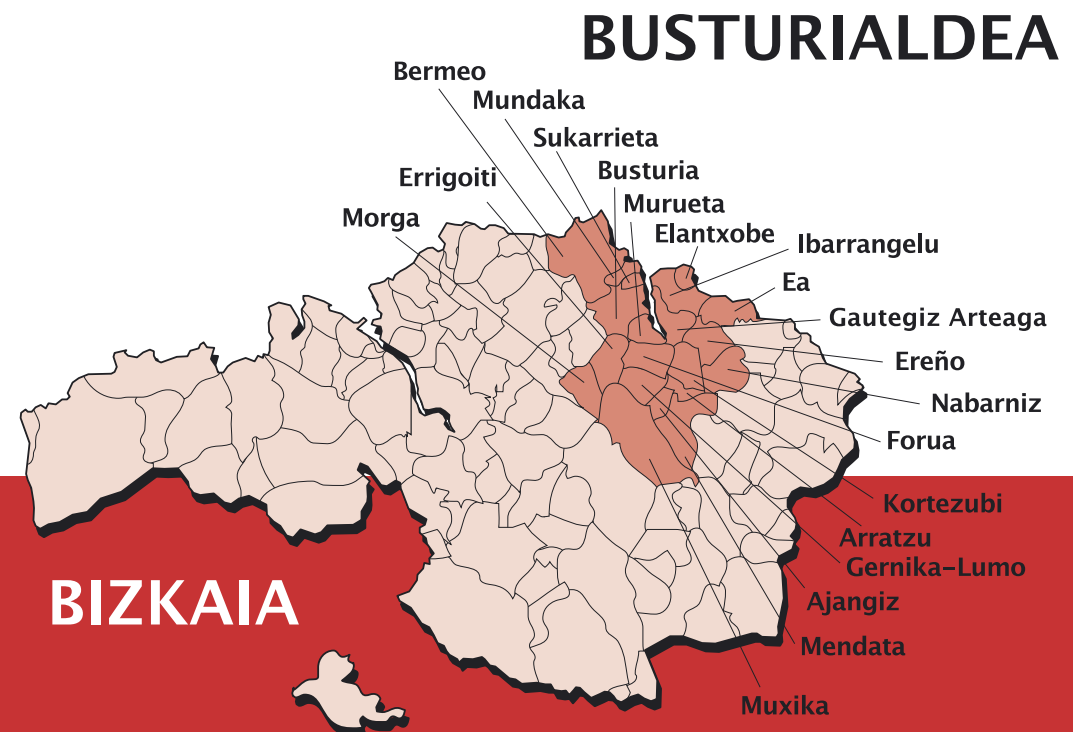
- **EMERGENCIAS**
☎ 112
- **BOMBEROS**
☎ 94 625 06 77
☒ Karlos Gangoiti | GERNIKA-LUMO
- **POLICÍA MUNICIPAL DE GERNIKA**
☎ 092
☒ Don Tello, 1 | GERNIKA-LUMO
- **POLICÍA MUNICIPAL DE BERMEO**
☎ 94 617 91 11
☒ Intxausti, 2 | BERMEO

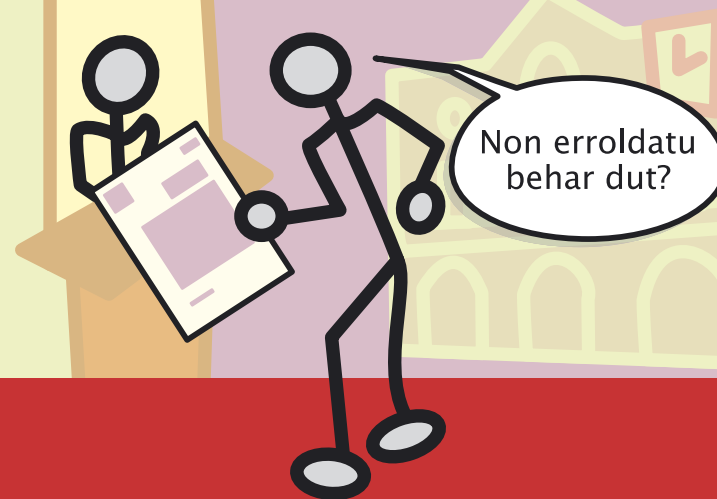


Situation géographique

Vous vous trouvez à Busturialdea, en Biscaye, au Pays Basque. Le Pays Basque se compose de sept provinces: Alava, la Biscaye, Guipúzcoa, la Navarre, le Labourd, la Basse Navarre et la Soule. Ces sept territoires sont répartis entre les états français (Labourd, Basse Navarre et la Soule) et espagnol (Navarre, Alava, Biscaye et Guipúzcoa), formant dans le premier le département des Pyrénées Atlantiques et dans le second, la Communauté Autonome du Pays Basque et la Communauté de Navarre.

Busturialdea regroupe vingt municipalités: Ajangiz, Arratzu, Bermeo, Busturia, Ea, Elantxobe, Ereño, Errigoiti, Forua, Gautegiz Arteaga, Gernika-Lumo, Ibarangelu, Kortezubi, Mendata, Morgia, Mundaka, Murueta, Muxika, Nabarniz et Sukarrieta.





SERVICE DE L'EUSKERA

- **SERVICE DE L'EUSKERA DE BERMEO**
☎ 94 617 91 32 - 104 - 122
✉ Goiko plaza, s/n
- **SERVICE DE L'EUSKERA D'EA**
☎ 94 627 52 27
✉ Donibane, 2
- **SERVICE DE L'EUSKERA DE GAUTEGIZ ARTEAGA**
☎ 94 625 29 53
✉ Herriko Enparantza, 2
- **SERVICE DE L'EUSKERA DE GERNIKA-LUMO**
☎ 94 627 02 05
✉ Foru plaza, 3
- **SERVICE DE L'EUSKERA D'IBARRANGELU**
☎ 94 627 60 04
✉ Elejalde, 1

EUSKALTEGIS DE BUSTURIALDEA

- **AEK BERMEO**
☎ 94 625 35 96
✉ Atalde, 17
 - **AEK GERNIKA-LUMO**
☎ 94 625 35 96
✉ Artekaleara, 3
 - **EUSKALTEGI GOTZON GARITAOINAINDIA DE BERMEO**
☎ 94 688 59 38
✉ Atalde, 17
 - **ÉCOLE OFFICIELLE DE LANGUES DE BERMEO**
☎ 94 618 70 91
✉ Zubiaur tar Kepa, 72
 - **EUSKALTEGI MUNICIPAL AITA VILLASANTE DE GERNIKA-LUMO**
☎ 94 627 02 11
✉ Artekaleara, 8-1
- Les euskaltegis donnent des cours d'euskera

L' euskera

L'euskera est la langue propre au Pays Basque. La contrée que vous avez choisie pour vivre –Busturialdea– est l'une des plus bascophones de la Biscaye. 87% de la population est bascophone, un élément positif aussi bien pour vous que pour vos enfants qui pourrez apprendre le basque et donc communiquer plus facilement dans les localités environnantes.

L'euskera est la langue utilisée de façon quotidienne par un grand nombre de personnes qui l'apprennent dans leur famille dès leur naissance ; grâce à cela, l'euskera est très vivant et très présent dans notre contrée, même si dans d'autres endroits du Pays Basque, elle a moins de force ou a pratiquement disparu. Les personnes qui ne l'apprennent pas chez elles l'apprennent à l'école au cours de leur scolarité ou dans les "euskaltegis", centres qui enseignent l'euskera aux adultes.

Actuellement, nous travaillons pour que l'euskera soit présent dans tous les domaines et nous souhaitons que vous nous aidiez dans cette tâche, car à travers l'euskera, vous nous connaîtrez mieux et nous aussi, nous pourrions mieux vous connaître.

Vous pouvez obtenir des subventions pour étudiant dans une euskaltegi. Pour plus d'information, adressez-vous au Service de l'Euskera de la Municipalité ou directement à une euskaltegi.

Les services que propose, entre autres, le Service de l'Euskera, sont les suivants:

- Subventions pour apprendre l'euskera.
- Dictionnaires et autres ressources pour la population immigrée.
- Aide à la création d'affiches, annonces ou enseignes de commerces, de bars...
- Cours intensifs pour serveurs, commerçants et immigrés.
- Berbalagun et Berbaizu: sessions pour pratiquer l'expression orale en euskera.
- Etcetera.

Registre nominal des habitants de la commune

S'inscrire au registre des habitants consiste à fournir vos coordonnées à la municipalité de la commune où vous résidez, concrètement vos nom, prénom et adresse. Cette formalité est gratuite et ne requiert pas la possession du permis de résidence. À quoi sert-elle? D'abord, comme vous vivez dans notre localité, à vous permettre d'en faire partie intégrante, mais aussi d'accéder à des droits fondamentaux tels que éducation, santé (carte sanitaire) et aides diverses des services sociaux. Informez-vous auprès de la Mairie pour les formalités d'inscription.

À noter:

Si vous ne possédez pas de permis de résidence permanent et si vous n'êtes pas citoyen de l'Union Européenne, vous devrez renouveler votre inscription au registre nominal de la commune au maximum deux ans après la première inscription sous peine d'en être radié.

OÙ S'INSCRIRE? À LA MAIRIE

MAIRIES DE BUSTURIALDEA

- **AJANGIZ** ☎ 94 625 19 13
✉ Mendieta auzoa, s/n | 48320
- **ARRATZU** ☎ 94 625 68 84
✉ Loiola auzoa, 3 | 48383
- **BERMEO** ☎ 94 617 91 00
✉ Goiko Plaza, s/n | 48370
www.bermeo.org
- **BUSTURIA** ☎ 94 687 00 50
✉ Axpe auzoa, 1 | 48350
www.busturia.org
- **EA** ☎ 94 627 52 27
✉ Donibane, 2 | 48287
- **ELANTXOBE** ☎ 94 627 61 08
✉ Nagusia, 21 | 48310
- **EREÑO** ☎ 94 625 46 21
✉ Elizalde, 10 | 48313
- **ERRIGOITI** ☎ 94 625 41 90
✉ Uria, 1 | 48309
- **FORUA** ☎ 94 625 51 80
✉ Elejalde, 1 | 48393
- **GAUTEGIZ ARTEAGA** ☎ 94 625 29 53
✉ Herriko Enparantza, 2 | 48314
- **GERNIKA-LUMO** ☎ 94 627 02 00
✉ Foru Plaza, 3 | 48300
www.gernika-lumo.net
- **IBARRANGELU** ☎ 94 627 60 04
✉ Elejalde auzoa, 1 | 48311
- **KORTEZUBI** ☎ 94 625 50 53
✉ Enderika auzoa, 2 | 48315
- **MENDATA** ☎ 94 625 47 22
✉ Elخالde auzoa, 1 | 48382
- **MORGA** ☎ 94 625 22 70
✉ Andra Mari auzoa, s/n | 48115
www.morgakoudala.com
- **MUNDAKA** ☎ 94 617 72 00
✉ Lehendakari Agirre Enparantza, 1 | 48360
www.mundaka.org
- **MURUETA** ☎ 94 625 24 51
✉ Larrabe, 27 | 48394
- **MUXIKA** ☎ 94 625 27 01
✉ Ugarte auzoa, 1 | 48392
- **NABARNIZ** ☎ 94 625 50 77
✉ Elخالde, 2 | 48312
- **SUKARRIETA** ☎ 94 687 07 15
✉ Ander Deuna Enparantza, 5 | 48395



CENTRES DE SERVICES SOCIAUX PRIMAIRES DE BUSTURIALDEA

■ **Communauté des services sociaux de Busturialdea**
☎ 94 625 51 22
✉ Alhondiga, 6 | GERNIKA-LUMO

■ **Service municipal de prévention communautaire**
☎ 94 625 42 02
✉ Merkatu plaza, 1 | GERNIKA-LUMO

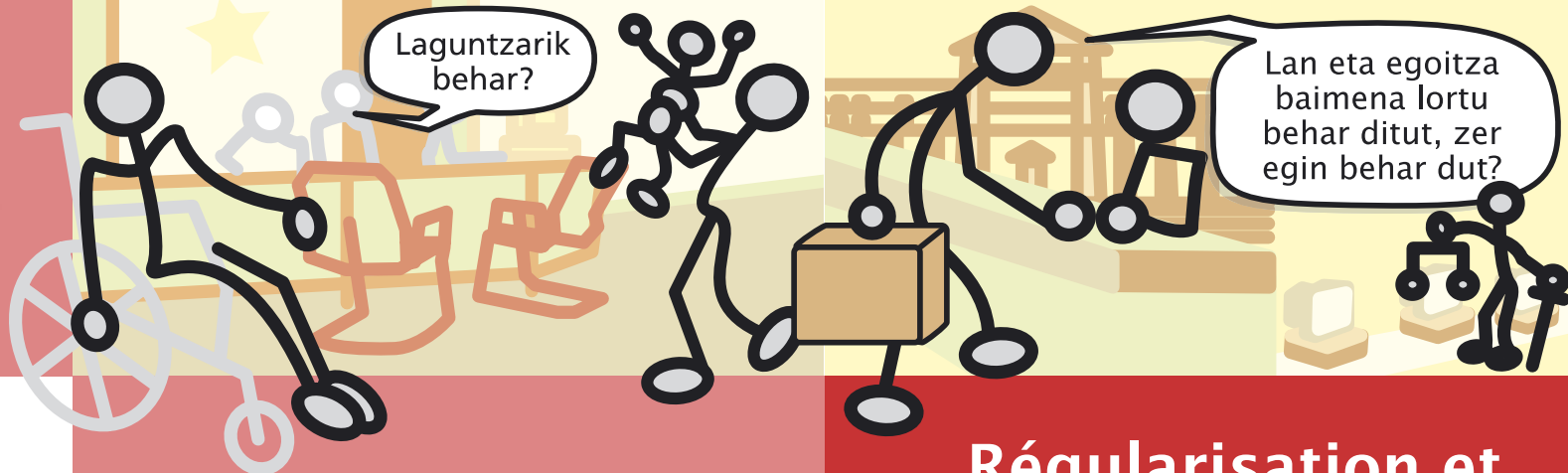
■ **Service municipal de la femme**
☎ 94 625 42 02
✉ Merkatu plaza, 1 | GERNIKA-LUMO

■ **Office Municipal de Bien-être Social de Bermeo**
☎ 94 617 91 60
✉ Areilza, 4 | BERMEO

☒ Services sociaux primaires.
Service maison de retraite.
Service d'attention à domicile.
Service de formation aux familles et aux mineurs.
Service de formation aux familles et aux mineurs de l'ethnie gitane.
Service de prévention des addictions aux drogues.
Service d'information au consommateur.
Service de conseil juridique pour les femmes.

SERVICES SOCIAUX SPÉCIALISÉS DU DÉPARTEMENT D'ACTION SOCIALE DU CONSEIL GÉNÉRAL DE BISCAYE

☎ 94 406 80 00
✉ Ugasko Bidea, 3 | 48014 BILBO
☒ Enfance.
Femme et Famille.
Personnes à mobilité réduite.
Personnes âgées.
Insertion sociale.



Services sociaux

Les Services Sociaux sont des centres qui dépendent des municipalités et de la communauté de communes. Ils ont pour finalité de répondre aux cas d'exclusion sociale et à des situations d'abus ainsi que d'aider toutes les personnes à leur intégration sociale et au développement de leur autonomie personnelle. Les services sociaux englobent des services primaires et spécifiques.

SERVICES SOCIAUX PRIMAIRES:

Service d'information, d'évaluation et d'orientation: offrir une information adaptée à chaque situation, évaluer les besoins sociaux et élaborer des plans d'attention personnalisés.

Service contre l'exclusion sociale: Les possibilités varient suivant les différentes situations : salaire minimum, aides d'urgence sociale; aides spéciales à l'intégration sociale...

Programmes d'aides aux familles ayant à charge des personnes âgées et à mobilité réduite: Service d'aide à domicile, centres de jour, téléalarmes, maisons de retraite, retraites pour personnes n'ayant pas cotisé.

SERVICES SOCIAUX SPÉCIFIQUES:

Éducateurs de familles et de mineurs. Aider les mineurs et leurs familles face à des problèmes d'éducation/société et famille

Conseil juridique aux femmes. Offrir une assistance juridique personnalisée aux femmes en cas de séparation, divorce...

Conseil psychologique. Soutien psychologique aux personnes victimes et responsables de mauvais traitements et de violence de genre.

Service de prévention des drogues. Élaborer des programmes de prévention, offrir aide et conseil aux jeunes, aux familles et aux personnes préoccupées par la consommation de drogues.

Service Social: Aider les personnes se trouvant en situation d'exclusion à travers la formation et l'emploi.

Régularisation et aspects juridiques

Si vous n'êtes pas citoyen ou citoyenne de l'Union Européenne ou de l'Espace Économique Européen, il vous faut obligatoirement un **permis de résidence** ou un **permis de travail** pour pouvoir régulariser votre situation administrative (avoir des papiers).

Si vous ne possédez pas de permis de résidence ou de travail temporaires (carte provisoire) ou si, tout en ayant un permis, vous vous trouvez dans une **situation très précaire** (âgé de moins de dix-huit ans sans famille dans notre pays, que vous êtes victime de mauvais traitements ou que vous avez des problèmes quelconques avec la drogue...) vous devrez vous rendre aux services sociaux de la municipalité où vous êtes inscrit (ou inscrite) et demander un rendez-vous pour le service HELDU (Service Public d'Attention Juridique et Sociale à l'Immigré), qui vous fournira gratuitement toute l'information, le conseil et l'aide nécessaires.

Si vos papiers sont en règle mais que vous souhaitez réaliser d'autres consultations (renouvellement du permis de résidence ou de travail, regroupement familial...), adressez-vous aux services sociaux de votre municipalité.

Si vous étiez menacé d'agression pour des raisons de race, religion, tendance sexuelle, opinions politiques ou appartenance à un groupe déterminé, et que vous êtes arrivé dans notre contrée après avoir fui de votre pays d'origine, vous pouvez solliciter l'**asile politique**.

Plusieurs associations d'aide aux immigrés offrent également une aide juridique gratuite sur toutes les questions relatives à l'immigration (www.harresiak.org).

Si vous ne disposez pas de ressources économiques suffisantes, vous êtes en droit de solliciter une assistance juridique gratuite et aussi de demander un avocat d'office spécialiste des questions d'immigration.

Pour plus d'information ou pour toute formalité relative à la nationalité, adressez-vous au Juge de Paix de votre commune.



■ HELDU

☎ 94 433 47 00
✉ Saralegi Plaza, 4 - 5 | BILBAO
☒ Permis de résidence ou permis de résidence et de travail.

■ SERVICES D'IMMIGRATION DE LA POLICE NATIONALE

☎ 94 470 91 49
✉ Gordoniz kalea, 8 | BILBAO (Indautxu ☎)
☒ Demande et formalités d'obtention du permis de résidence d'ordre général (pas de travail).
Permis de résidence et de travail permanents.
Carte d'étranger. Carte d'étudiant.
Carte de Régime Communautaire.
Numéro d'Identification Étranger (NIE).
Permis de retour. Prorogation du visa.

■ SERVICES D'EMPLOI, SÉCURITÉ SOCIALE ET AFFAIRES SOCIALES. Services d'immigration

☎ 94 450 94 92
✉ Diego Lopez de Haro Kale Nagusia, 50-2. | BILBAO (Moyua ☎)
☒ Demande, gestion et renouvellement du permis de travail et de résidence, d'ordre général.
Permis de travail.

■ DÉLÉGATION DU GOUVERNEMENT EN BISCAYE

☎ 94 435 51 52
✉ Elkano kalea, 10 | 48011 BILBAO (Moyua ☎)
☒ Permis pour le regroupement familial.

■ CEAR IPARMENDEBALDEA

☎ 94 424 88 44
✉ Kristo kalea, 9 B-5. | BILBAO (Abando ☎)
☒ www.cear.es ☒ Asile politique.

■ CRUZ ROJA/CROIX ROUGE. Services d'Immigration

☎ 94 423 03 59
✉ Jose Maria Olabarri kalea, 6 | BILBAO (Abando ☎)
☒ www.cruzroja.es ☒ Asile politique.

■ TRIBUNAL PROVINCIAL DE BISCAYE Service d'Orientation Juridique (SOJ)

☎ 94 401 67 12
✉ Barroeta Aldamar, 10 | BILBAO (Abando ☎)
☒ Assistance juridique gratuite.
Avocat d'office spécialiste des questions d'immigration.

■ TRIBUNAL DE GERNIKA-LUMO

☎ 94 603 57 70
✉ Allendesalazar, 9 | GERNIKA-LUMO
☒ Assistance juridique gratuite.
Avocat d'office spécialiste des questions d'immigration.

■ REGISTRE DE L'ÉTAT CIVIL

☎ 94 603 57 71
✉ Allende Salazar, 9 | GERNIKA-LUMO
☒ 480324001@aju.ej-gv.es
☒ Demande de nationalité.

■ MINISTÈRE DE L'INTÉRIEUR D'ESPAGNE

☒ www.mir.es/SGCAVAT/extranje/
☒ Critères en vigueur en matière d'immigration.

■ MIN. DES ADMINIS. PUBLIQUES D'ESPAGNE

☒ www.map.es/servicios/servicios_on_line/extranjeria.html
☒ Renouvellement de permis de travail et de résidence. Information sur la situation des dossiers.



Santé

Pour accéder aux services d'assistance sanitaire, vous devez posséder la **Carte Sanitaire Individuelle (OTI-TSI)**. L'obtention d'un **contrat de travail** vous donne droit automatiquement à cette carte.

Vos parents directs peuvent être inclus sur votre carte en tant que **bénéficiaires** (informez-vous).

Si vous êtes au **chômage (ou que vous travaillez sans contrat)**, vous pourrez obtenir la carte auprès de la Délégation Territoriale du Département de la Santé du Gouvernement Basque. Vous devez présenter: passeport et photocopie, certificat d'inscription au registre nominal des habitants de la commune de toutes les personnes qui vivent avec vous. Dans certains cas, vous pourrez obtenir la Carte Sanitaire dans votre centre sanitaire ou auprès des services sociaux de votre municipalité.

Les personnes en possession de la carte **OTI-TSI** bénéficient d'une **réduction** sur les ordonnances délivrées par le système public. De toute façon, même si vous ne possédez pas la Carte Sanitaire, vous recevrez une assistance gratuite si vous avez moins de 18 ans, en cas de grossesse ou en cas d'urgence. Vous pouvez prendre rendez-vous auprès du centre sanitaire en vous y rendant personnellement et en présentant votre carte ou en téléphonant.

Le numéro de téléphone pour les urgences sanitaires est le 94 410 00 00 en service 24h/24h.



Recherche de logement

Dans notre pays, nous sommes contraints de destiner le plus gros de nos revenus au paiement de notre logement, et ce au prix d'un effort considérable puisqu'il est réellement difficile de trouver un logement. Ainsi, le mieux que vous puissiez faire est de vous renseigner autour de vous ou auprès des commerces, ou aussi des agences immobilières ou encore en consultant les annonces des journaux. Vous pouvez aussi consulter les sites web suivants:

www.compraventa.com

www.alkila.net

www.inmobiliaria.segundamano.es

www.quefacil.info

www.tablondeanuncios.com

En cas de doute en cette matière, vous pouvez vous adresser au **service du consommateur (bureau KIUB-OMIC)**, qui répondra à toutes vos questions, y compris celles relatives aux contrats de location.



■ ETXEBIDE

Le service Etxebide du Gouvernement Basque offre des aides mais celles-ci requièrent une inscription préalable
☎ 012
🌐 www.etxebide.info

Appelez et informez-vous.
Demandez aussi à la Mairie car il est possible qu'elle propose son propre programme de logement.

■ À LA MAIRIE

Si vous avez un besoin urgent de logement, rendez-vous à la **Mairie**, aux services sociaux ou adressez-vous à une association; ils seront heureux de vous aider.

■ DÉLÉGATION TERRITORIALE DU DÉPARTEMENT DE LA SANTÉ
☎ 94 403 15 96
✉ María Diaz de Haro kalea, 58-60 | BILBAO (San Mames) 📍
📄 Obtention carte sanitaire OTI-TSI.

■ CENTRE SANITAIRE DE ARRATZU
☎ 94 625 68 93 ✉ Loiola auzoa, s/n

■ CENTRE SANITAIRE DE BERMEO
☎ 94 602 90 50 ✉ Arrantzaleen kofradia, 1

■ CENTRE SANITAIRE DE BUSTURIA
☎ 94 687 01 84 ✉ San Bartolome, 32

■ CENTRE SANITAIRE DE EA
☎ 94 627 51 35 ✉ Donibane enparantza, s/n

■ CENTRE SANITAIRE DE ELANTXOBE
☎ 94 627 62 36 ✉ Portua, s/n

■ CENTRE SANITAIRE DE EREÑO
☎ 94 625 71 47 ✉ Elizalde, s/n

■ CENTRE SANITAIRE DE ERRIGOITI
☎ 94 625 79 51 ✉ Uria, 1

■ CENTRE SANITAIRE DE FORUA
☎ 94 625 21 51 ✉ Torre Barri, s/n

■ CENTRE SANITAIRE DE GAUTEGIZ ARTEAGAKO
☎ 94 625 29 65 ✉ Zelaieta, 81

■ CENTRE SANITAIRE DE GERNIKA-LUMO
☎ 94 603 58 00 ✉ San Juan, 1

■ CENTRE SANITAIRE DE IBARRANGELU
☎ 94 627 65 66 ✉ Elejalde, s/n

■ CENTRE SANITAIRE DE MENDATA
☎ 94 625 81 99 ✉ Elخالde, 1

■ CENTRE SANITAIRE DE MORGA
☎ 94 625 22 70 ✉ Andra Mari, s/n

■ CENTRE SANITAIRE DE MUNDAKA
☎ 94 617 71 22 ✉ Goiko Kalea, 1

■ CENTRE SANITAIRE DE MURUETA
☎ 94 625 47 59 ✉ Kanpantzu, s/n

■ CENTRE SANITAIRE DE MUXIKA
☎ 94 625 34 19 ✉ Ugarte auzoa, 18

■ CENTRE SANITAIRE DE NABARNIZ
☎ 94 625 68 44 ✉ Elejalde auzoa, s/n

Centres publics d'Attention Spécialisée (vous devez d'abord passer par le centre sanitaire):

■ HÔPITAL DE GALDAKAO
☎ 94 400 70 00
✉ Labeaga auzoa, s/n | GALDAKAO

■ HÔPITAL DE CRUCES
☎ 94 600 60 00
✉ Gurutzetako plaza s/n | BARAKALDO
✉ cruces@hcru.osakidetza.net



■ **INSTITUT NATIONAL ESPAGNOL POUR L'EMPLOI (INEM)**

☎ 94 625 19 87
 ✉ Karmelo Etxegarai, 10 | GERNIKA-LUMO
 www.inem.es

■ **LANBIDE EKIMENAK**

☎ 94 625 57 58
 ✉ Alhondiga, 6 | GERNIKA-LUMO
 www.lanbide.net
 cippgernika@euskalnet.net

■ **BEHARGINTZA BERMEO**

☎ 94 617 91 90
 ✉ Zubiaur tar Kepa, 26-28-1 | BERMEO
 behargintza@bermeo.org

■ **INSTITUT SOCIAL DE LA MARINE (ISM)**

☎ 94 688 29 08
 ✉ Nardiz tar Benantzio, 7 | BERMEO
 Protection et gestion des travailleurs de la mer.

■ **SYNDICATS À GERNIKA-LUMO**

CCOO ☎ 94 625 39 67
 ✉ San Bartolome, 3
 www.ccoo-euskadi.net

ELA-STV

☎ 94 627 00 53
 ✉ Urkieta, 9
 www.ela-sindikaturia.org

EHNE

☎ 94 625 78 18
 ✉ Iñigo Lopez de Haro, 9
 www.ehne.org

LAB

☎ 94 625 39 41
 ✉ Juan Kaltzada, 4
 www.labsindikaturia.org

UGT

☎ 94 625 82 04
 ✉ Barrenkale, 11
 www.ugteuskadi.org

■ **SYNDICATS À BERMEO**

CCOO ☎ 94 688 39 16
 ✉ Fraile leku, 1
 www.ccoo-euskadi.net

ELA-STV

☎ 94 688 05 07
 ✉ Bidebarrieta, 9
 www.ela-sindikaturia.org

LAB

☎ 94 688 54 95
 ✉ Aroztegi, 34
 www.labsindikaturia.org

UGT

☎ 629 453 600
 ✉ Talaranzko, 8
 www.ugteuskadi.org

■ **ASSOCIATION DES EMPLOYÉS DE MAISON DE BISCAYE**

☎ 94 415 54 83
 ✉ Pelota, 3 rez-de-chaussée | BILBAO (Casco Viejo)
 Assistance et conseil aux employés de maison.

☎ 94 449 46 49

✉ Leon, 13 rez-de-chaussée | BASAURI
 www.ath-ele.com
 Assistance et conseil aux employés de maison.

Recherche d'emploi

Si vous êtes à la recherche d'un emploi, vous devez savoir que vous disposez de deux organismes publics qui pourront vous aider, l'Institut National Espagnol pour l'Emploi (INEM) et le Service Basque pour l'Emploi (LANBIDE). Vous pouvez y laisser vos coordonnées et aussi vous renseigner auprès des services d'emploi de votre municipalité, des Agences de Développement ou des Agences de Placement. Si vous vous y inscrivez, elles vous offriront conseil, formation et emploi, mais dans ce cas le **permis de travail** est nécessaire. Si vous ne l'avez pas, vous pourrez dans certains cas recevoir des conseils ou même des formations, mais en aucun cas un emploi. Vous recevrez aussi des informations sur l'auto-emploi.

Tous les travailleurs doivent connaître leurs droits et leurs responsabilités. Si vous avez des doutes à ce sujet, adressez-vous à un syndicat. Les travailleurs se regroupent en **syndicats** pour défendre leurs droits, c'est pourquoi ceux-ci sont les mieux placés pour dispenser toute sorte d'information et de conseil.

Éducation

Au Pays Basque, toute personne a le droit de recevoir une **éducation gratuite de 3 à 16 ans**. L'éducation est obligatoire de 6 à 16 ans et elle constitue un droit pour les enfants de 3 à 6 ans. Il existe par ailleurs des crèches pour la tranche d'âge 0-3 ainsi que des écoles qui, bien que pas entièrement gratuites, sont subventionnées.

L'éducation obligatoire dans notre contrée se divise en deux modèles linguistiques qui s'appuient sur deux langues officielles:

Modèle D: enseignement intégralement en euskera, avec la langue espagnole enseignée comme matière.

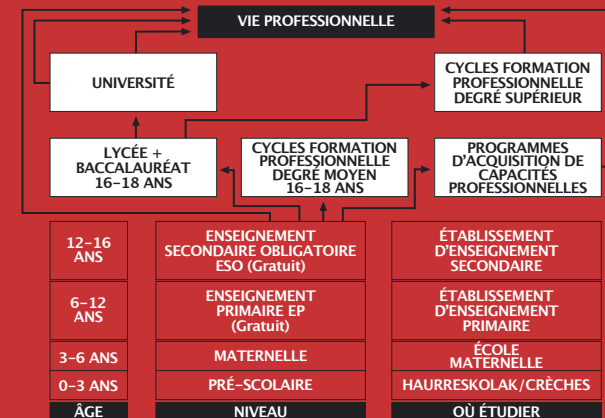
Modèle B: bilingue, qui combine des matières en espagnol et des matières en euskera.

Néanmoins, nos municipalités tentent de promouvoir au sein de la population immigrée le modèle D pour être le mieux adapté et le plus efficace pour leur intégration dans notre région.

Les adultes peuvent aussi étudier, grâce à notre service d'**Éducation Permanente pour Adultes (EPA)**, qui offre une éducation élémentaire, un enseignement secondaire obligatoires, des cours d'espagnol, d'euskera et d'anglais, ainsi que des cours d'alphabétisation et d'accès à l'université. Notre contrée est aussi dotée de centres d'éducation supérieure et de formation professionnelle.

En outre, la plupart de nos municipalités proposent le service **KZgune (www.kzgunea.net)**, où vous pourrez apprendre à naviguer sur Internet.

Pour homologuer le diplôme obtenu dans votre pays d'origine, vous devrez vous adresser à la Délégation du Gouvernement en Biscaye.



■ **DÉLÉGATIONS DU GOUVERNEMENT EN BISCAYE**

☎ 94 450 92 79
 ✉ Elkano kalea, 10-1 | BILBO (Moyua ☎)
 Homologation de diplômes obtenus dans les pays d'origine.

ÉTABLISSEMENTS SCOLAIRES

■ **ARRATZU**
 École Barrutia ☎ 94 625 31 00
 Lycée Barrutialde ☎ 94 625 11 43

■ **BERMEO**
 Crèche de Bermeo ☎ 94 688 05 63
 Crèche BBK Bermeo ☎ 94 688 10 86
 École Bermeo-San Frantzisko ☎ 94 688 04 77
 Eleizalde ikastola ☎ 94 618 75 93
 École Sagrado Corazón ☎ 94 688 02 22
 EPA Bermeo ☎ 94 618 64 33
 École Nautique et de Pêche de l'ISM de Bermeo ☎ 94 688 18 62
 Formation Professionnelle de Bermeo ☎ 94 617 91 75
 Lycée I. Arozena-Barrueta/tar Benito ☎ 94 618 67 40
 École de musique José Antonio Egia ☎ 94 617 91 56

■ **BUSTURIA**
 Crèche Seintxu ☎ 94 687 10 06
 École José M. Ucelay ☎ 94 687 09 05

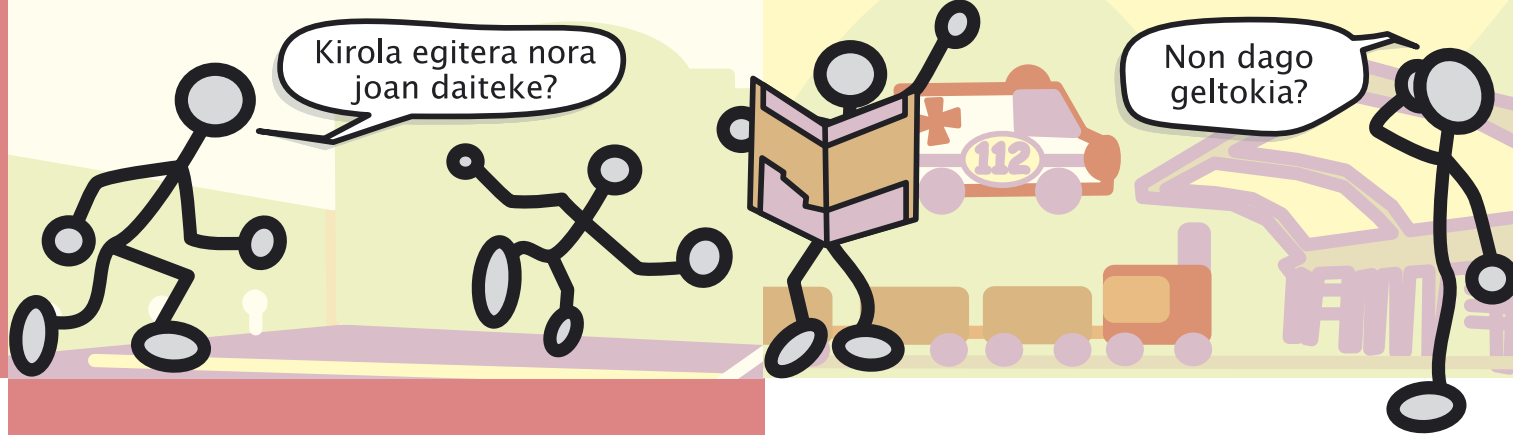
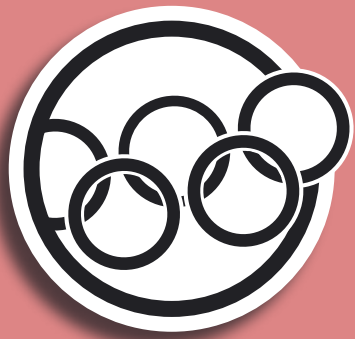
■ **EA**
 Crèche Loradi ☎ 94 627 50 63

■ **GAUTEGIZ ARTEAGA**
 Crèche de Gautegiz Arteaga ☎ 669 23 73 79
 École Montorre ☎ 94 625 69 23

■ **GERNIKA-LUMO**
 Crèche Allende Salazar ☎ 94 625 01 05
 Crèche Barrutia ☎ 94 625 31 00
 École Allende Salazar ☎ 94 625 14 55
 San Fidel ikastola ☎ 94 625 09 80
 École Mertzede ☎ 94 625 04 96
 Seber Altube ikastola ☎ 94 627 00 03
 Lycée Gernika ☎ 94 625 05 89
 EPA Gernika-Lumo ☎ 94 625 84 94
 Formation Professionnelle Gernika-Lumo ☎ 94 625 58 78
 Conservatoire Juli Foruria ☎ 94 627 02 14
 École de musique Segundo Olaeta ☎ 94 627 02 14

■ **MUNDAKA**
 Crèche de Mundaka ☎ 665 70 85 90
 École Mundaka ☎ 94 687 65 65

■ **MUXIKA**
 Crèche de Muxika ☎ 649 16 79 98
 École Urretxindorra ☎ 94 625 12 81



Culture, loisirs et sport

La diversité d'origines des personnes qui vivent au Pays Basque confère à celui-ci une grande richesse culturelle. Un large éventail d'activités sociales vous est offert et pour découvrir notre culture et y participer activement, vous bénéficiez de la maison de la culture, des salles omnisports, des services pour les jeunes, de la bibliothèque, etc.; il existe par ailleurs dans notre village d'innombrables associations qui organisent tous types d'activités et où foisonnent les idées nouvelles, pourquoi pas les vôtres! Les activités organisées sont généralement gratuites ou à prix modique.

- **BERMEO**
Bibliothèque
☎ 94 617 91 51 ☒ Lamera, s/n
Maison de la Culture
☎ 94 617 91 55 ☒ Irakaskintza, 14-16
Salle Omnisports
☎ 94 617 91 80 ☒ Arene auzoa, s/n
OJ (Bureau d'Information pour les Jeunes)
☎ 94 617 91 58 ☒ Erreten lamera, s/n
Ludothèque
☒ Askatasun bidea, 25
Gazteleku
☎ 94 617 91 58 ☒ Erreten lamera, s/n
- **BUSTURIA**
Maison de la Culture et Bibliothèque
☎ 94 617 10 04 ☒ Altamira auzoa, 40
- **FORUA**
Maison de la Culture et Bibliothèque
☎ 94 625 45 74 ☒ Elexalde auzoa, 23
- **GAUTEGIZ ARTEAGA**
Bibliothèque
☒ Herriko enparantza, 1
- **GERNIKA-LUMO**
Maison de la Culture, Bibliothèque, Gazteleku et Maison des Jeunes
☎ 94 627 02 01 ☒ Foru plaza, 2
Office de Tourisme
☎ 94 625 58 92 ☒ Artekalea, 8
Office des Sports
☎ 94 627 00 45 ☒ Carlos Gangoiti, 25-1
- **IBARRANGELU**
Maison de la Culture et Bibliothèque
☎ 94 627 61 98 ☒ Ibaeta auzoa, 4
- **KORTEZUBI**
Bibliothèque
☎ 94 625 50 53 ☒ Elexalde plaza, s/n
- **MENDATA**
Centre Artape
☎ 94 625 72 04 ☒ Elexalde auzoa
- **MORGA**
Liburutegia
☒ Andra Mari auzoa, s/n
- **MUNDAKA**
Bibliothèque
☎ 94 687 65 49 ☒ Matadero, s/n
Salle Omnisports (Isla kale)
☎ 94 687 60 71 ☒ Bainutegi, s/n
Office de Tourisme
☎ 94 617 72 01 ☒ Kepa Deuna kalea, s/n
- **MUXIKA**
Bibliothèque
☎ 94 625 27 01 ☒ Kurtzero auzoa
- **SUKARRIETA**
Bibliothèque
☎ 94 687 67 15 ☒ Ander Deuna enparantza, 5

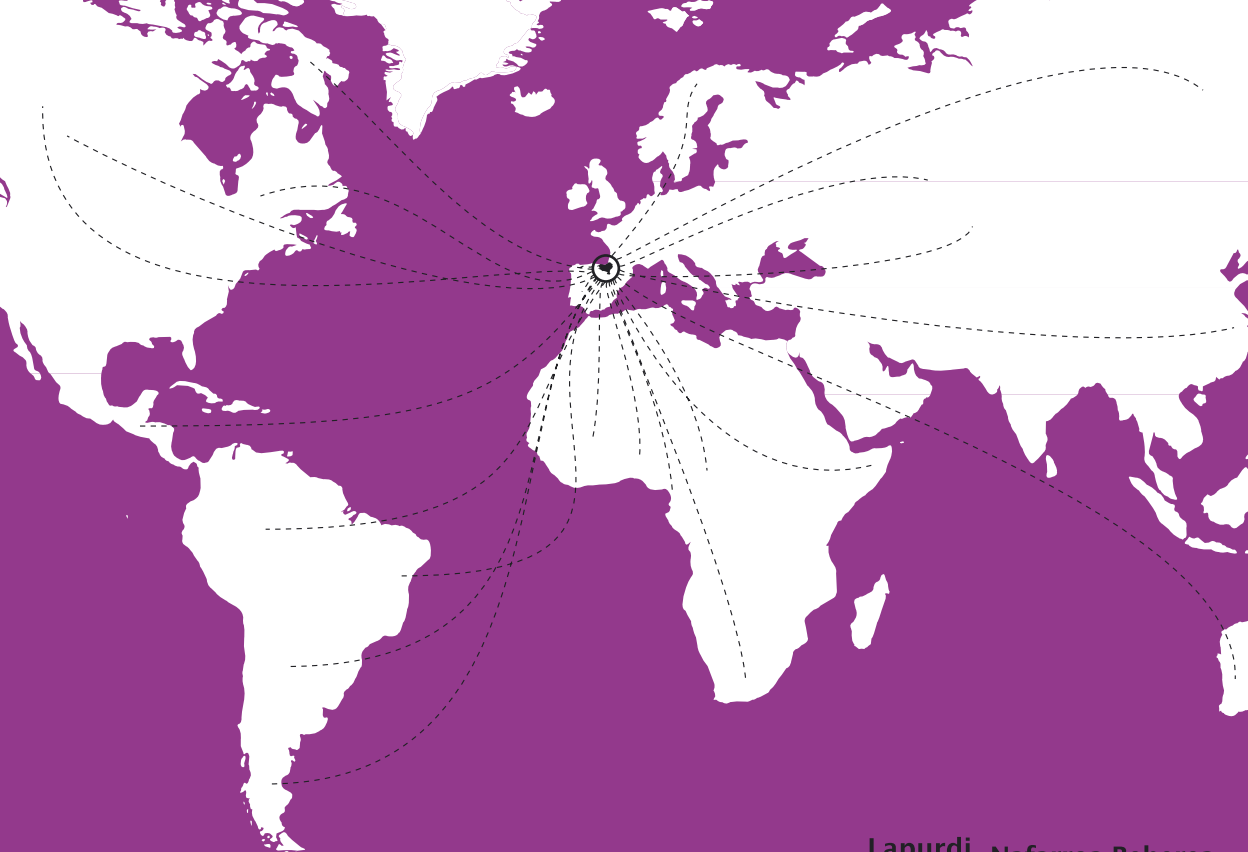
Associations

- **BILGUNE**
(Ideasur, Gernikatik Mundura, Gernika Gogoratuz, Caritas Gernika)
☎ 94 625 85 58 (Ideasur)
☒ GERNIKA-LUMO
☒ www.ideasur.org
- **CARITAS BERMEO**
☒ Bidebarrieta (à côté de l'église)
- **CARITAS GERNIKA**
☎ 94 627 03 86
☒ Goienkale | GERNIKA-LUMO
- **ASSOCIATION DES RUSSES-LIPOVÈNES**
☎ 665 722 175
☒ Gudari, 39 | AMOREBIETA-ETXANO
- **PERU HERRIA**
☎ 94 618 63 07 / 600 646 937
☒ Zubiar tar Kepa, 35 | BERMEO

- **HARRESIAK APURTUZ**
☎ 94 415 07 35
☒ Bailen, 11 | BILBAO (Abando ☎)
☒ www.harresiak.org
- **SOS RACISME**
☎ 94 479 03 10
☒ Zumarraga, 3 | BILBAO (Casco Viejo ☎)
☒ www.sosracismo.org

Téléphones utiles

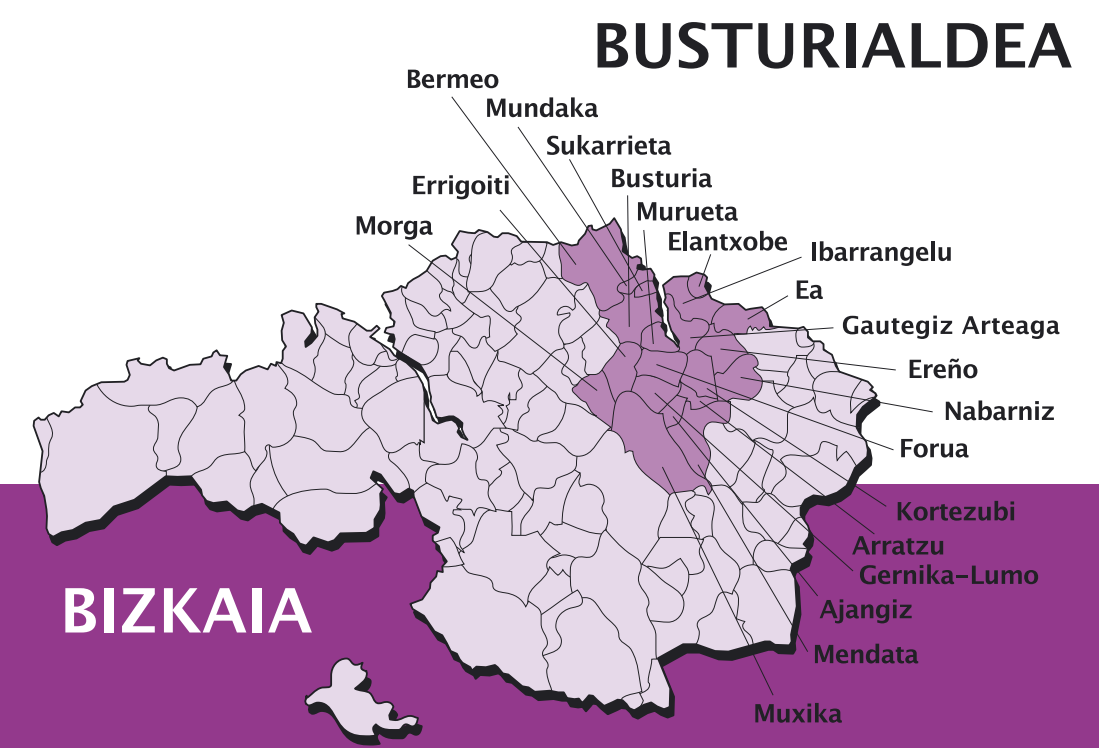
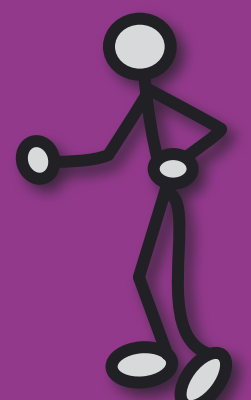
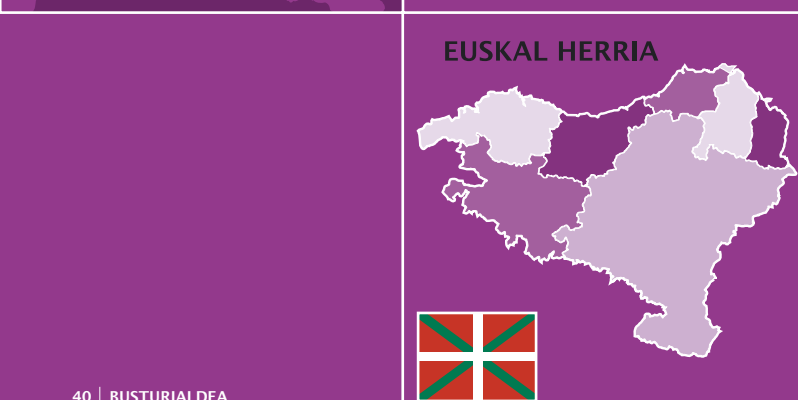
- **BIZKAIBUS**
☎ 94 420 81 32 / 902 222 265
☒ Gordoniz kalea, 8 | BILBAO (Indautxu ☎)
☒ www.bizkaia.net/herri_lanak/Bizkaibus
- **EUSKO TREN**
☎ 94 401 99 00
☒ Atxuri, 6 | BILBAO (Casco Viejo ☎)
☒ www.euskotren.es
- **FEVE**
☎ 94 425 06 15
☒ Bailen, 2 | BILBAO (Abando ☎)
☒ www.feve.es
- **RENFE**
☎ 902 240 202
☒ Plaza Biribila, 2 | BILBAO (Abando ☎)
☒ www.renfe.es
- **MÉTRO BILBAO**
☎ 94 425 40 00
☒ Navarra, 2 | BILBAO (Abando ☎)
☒ www.metrobilbao.net
- **AÉROPORT DE LOIU**
☎ 94 486 96 62 / 64
☒ 48180 Loiu
☒ www.aena.es
- **TAXI GERNIKA-LUMO**
☎ 94 625 10 02
☒ Geltoki plaza, s/n | GERNIKA-LUMO
- **TAXI BERMEO**
☎ 94 688 09 22
☒ Lamera, s/n
- **TERMIBUS**
Gare d'autobus de Bilbao
☎ 94 439 50 77
☒ Gurtubay, 1 | BILBO (San Mames ☎)
☒ www.bilbao.net/bilbaoturismo
- **ÉTAT CIVIL**
Tribunal de Gernika-Lumo
☎ 94 603 57 71
☒ Allendesalazar, 9 | GERNIKA-LUMO
- **TRÉSORERIE TERRITORIALE DE LA SÉCURITÉ SOCIALE**
☎ 94 621 57 22
☒ Tronperri, 3-5 | DURANGO
- **SERVICE AU CONSOMMATEUR**
☎ 94 627 02 00
☒ Foru plaza, 3 | GERNIKA-LUMO
- **NOTAIRE**
☎ 94 625 07 95
☒ Pedro de Elejalde, 2 | GERNIKA-LUMO
- **SERVICE AU CONSOMMATEUR**
☎ 94 617 91 85
☒ Areilza, 4 | BERMEO
- **NOTAIRE**
☎ 94 618 70 20
☒ Gonzalo Nardiz enparantza, 1 B | BERMEO
- **POSTE**
☎ 94 625 03 87
☒ Iparragirre, 26 | GERNIKA-LUMO
- **POSTE**
☎ 94 688 25 32
☒ Askatasun Bidea, 18 | BERMEO
- **CABINES TÉLÉPHONIQUES PAK LAZANI S.L.**
☎ 94 627 10 90 / 659 081 502
☒ Don Tello, 1 | GERNIKA-LUMO
- **CABINES TÉLÉPHONIQUES MINTZATOKIAK BERMEO**
☎ 94 688 03 99
☒ Lope Diaz de Haro, 12
☒ Santamaña, 14 | BERMEO
- **LOKUTORIO + @**
☎ 94 627 11 71
☒ Juan Kaltzada, 15 | GERNIKA-LUMO
- **URGENCES**
☎ 112
- **POMPIERS**
☎ 94 625 06 77
☒ Karlos Gangoiti | GERNIKA-LUMO
- **POLICE MUNICIPALE DE GERNIKA-LUMO**
☎ 092
☒ Don Tello, 1 | GERNIKA-LUMO
- **POLICE MUNICIPALE DE BERMEO**
☎ 94 617 91 11
☒ Intxausti, 2 | BERMEO



Localizare geografică

Vă aflați în Busturaldea, Bizkaia, Țara Bascilor. Țara Bascilor este împărțită în șapte provincii: Araba, Bizkaia, Gipuzkoa, Nafarroa, Lapurdi, Nafarroa Beherea și Zuberoa. Cele șapte regiuni din Țara Bascilor se împart în regiunile franceze (Lapurdi, Nafarroa Beherea și Zuberoa) și spaniole (Nafarroa, Araba, Bizkaia și Gipuzkoa), în departamentul Pirineos Atlánticos, Comunitatea Autonomă Țara Bascilor și Comunitatea Foral de Navarra.

Busturaldea este formată din 20 de municipii: Ajangiz, Arratzu, Bermeo, Busturia, Ea, Elantxobe, Ereño, Errigoiti, Forua, Gaategiz Arteaga, Gernika-Lumo, Ibarangelu, Kortezubi, Mendata, Morgia, Mundaka, Murueta, Muxika, Nabarniz și Sukarrieta.





SERVICIUL PENTRU LIMBA EUSKERA

SERVICIUL PENTRU LIMBA EUSKERA DIN BERMEO

☎ 94 617 91 32 - 104 - 122
✉ Goiko plaza, f/n

SERVICIUL PENTRU LIMBA EUSKERA DIN EA

☎ 94 627 52 27
✉ Donibane, 2

SERVICIUL PENTRU LIMBA EUSKERA DIN GAUTEGIZ ARTEAGA

☎ 94 625 29 53
✉ Herriko Enparantza, 2

SERVICIUL PENTRU LIMBA EUSKERA DIN GERNIKA-LUMO

☎ 94 627 02 05
✉ Foru plaza, 3

SERVICIUL PENTRU LIMBA EUSKERA DIN IBARRANGELU

☎ 94 627 60 04
✉ Elejalde, 1

EUSKALTEGIS DIN BUSTURIALDEA

AEK DIN BERMEO

☎ 94 625 35 96
✉ Atalde, 17

AEK DIN GERNIKA-LUMO

☎ 94 625 35 96
✉ Artekalea, 3

EUSKALTEGI GOTZON GARITAOAINDIA DIN BERMEO

☎ 94 688 59 38
✉ Atalde, 17

ȘCOALA DE STAT DE LIMBI STRĂINE DIN BERMEO

☎ 94 618 70 91
✉ Zubiaur tar Kepa, 72

EUSKALTEGI MUNICIPAL AITA VILLASANTE DIN GERNIKA-LUMO

☎ 94 627 02 11
✉ Artekalea, 8-1

📖 În centrele euskaltegis se predă limba euskera.



Euskera

Euskera este limba specifică Țării Bascilor. Regiunea în care ați decis să locuiți –Busturialdea– este printre cele mai bascofone din Bizkaia. 87% din populație este bascofonă. În consecință, învățarea limbii euskera va reprezenta un atu pentru dv. și pentru copiii dv., deoarece în limba euskera veți putea comunica mult mai ușor cu locuitorii din regiune.

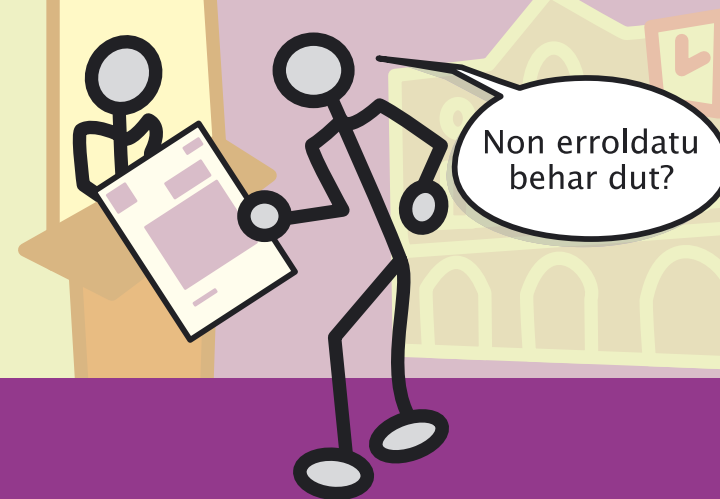
Euskera este limba vorbită zi de zi de foarte mulți locuitori, care o învață de la naștere în familie. Grație lor, limba euskera este foarte vie și prezentă în regiunea noastră, deși în alte locuri din Țara Bascilor este mai puțin vorbită sau practic a dispărut. Persoanele care nu învață această limbă în familie, o învață în școală, la vârsta școlară, sau în euskaltegis, centre în care se predă euskera pentru adulți.

În momentul de față, ne străduim ca limba euskera să fie prezentă în toate mediile și dorim să ne ajutați la îndeplinirea acestui obiectiv, deoarece cu ajutorul euskera ne veți putea cunoaște mai bine, iar noi vă vom putea cunoaște pe dv.

Puteți obține subvenții pentru a studia în euskaltegi. Pentru mai multe informații, contactați Serviciul pentru limba euskera al Primăriei sau centrul euskaltegi.

La Serviciul pentru limba euskera puteți beneficia, printre altele, de următoarele servicii:

- Subvenții pentru învățarea limbii euskera.
- Dicționare și alte resurse pentru imigranți.
- Ajutor pentru anunțuri, afișe și publicații ale companiilor și barurilor, etc.
- Cursuri intensive pentru ospătari, comercianți și imigranți.
- Berbalagun și Berbaizu: sesiuni de expresie orală în limba euskera.
- Etc



Evidența populației

Înregistrarea în Registrul de evidență a populației se realizează prin declararea datelor dv. la primăria municipiului de reședință. Mai precis trebuie să comunicați numele, prenumele dv. și o adresă. Înregistrarea este gratuită și nu este necesar să aveți permis de ședere. **La ce folosește?** Dat fiind că locuiți în localitatea noastră, înregistrarea vă permite să vă numărați oficial printre noi și, în plus, să aveți acces la câteva drepturi elementare: educație, salubritate (cartelă sanitară) și diferite ajutoare oferite de serviciile sociale. Informați-vă la primărie asupra modului de înregistrare în Registrul de evidență a populației.

De reținut:

În cazul în care nu aveți permis de ședere permanentă și nu sunteți cetățean al Uniunii Europene, va trebui să vă reînnoiți înregistrarea în registrul de evidență a populației de la primărie, în caz contrar veți fi exclus din acesta.



UNDE SE FACE ÎNREGISTRAREA ÎN REGISTRUL DE EVIDENȚĂ A POPULAȚIEI LA PRIMĂRIE.

PRIMĂRIILE DIN BUSTURIALDEA

- **AJANGIZ** ☎ 94 625 19 13
✉ Mendieta auzoa, f/n | 48320
- **ARRATZU** ☎ 94 625 68 84
✉ Loiola auzoa, 3 | 48383
- **BERMEO** ☎ 94 617 91 00
✉ Goiko Plaza, f/n | 48370
🌐 www.bermeo.org
- **BUSTURIA** ☎ 94 687 00 50
✉ Axpe auzoa, 1 | 48350
🌐 www.busturia.org
- **EA** ☎ 94 627 52 27
✉ Donibane, 2 | 48287
- **ELANTXOBE** ☎ 94 627 61 08
✉ Nagusia, 21 | 48310
- **EREÑO** ☎ 94 625 46 21
✉ Elizalde, 10 | 48313
- **ERRIGOITI** ☎ 94 625 41 90
✉ Uria, 1 | 48309
- **FORUA** ☎ 94 625 51 80
✉ Elejalde, 1 | 48393
- **GAUTEGIZ ARTEAGA** ☎ 94 625 29 53
✉ Herriko Enparantza, 2 | 48314
- **GERNIKA-LUMO** ☎ 94 627 02 00
✉ Foru Plaza, 3 | 48300
🌐 www.gernika-lumo.net
- **IBARRANGELU** ☎ 94 627 60 04
✉ Elejalde auzoa, 1 | 48311
- **KORTEZUBI** ☎ 94 625 50 53
✉ Enderika auzoa, 2 | 48315
- **MENDATA** ☎ 94 625 47 22
✉ Elخالde auzoa, 1 | 48382
- **MORGA** ☎ 94 625 22 70
✉ Andra Mari auzoa, f/n | 48115
🌐 www.morgakoudala.com
- **MUNDAKA** ☎ 94 617 72 00
✉ Lehendakari Agirre Enpar. 1 | 48360
🌐 www.mundaka.org
- **MURUETA** ☎ 94 625 24 51
✉ Larrabe, 27 | 48394
- **MUXIKA** ☎ 94 625 27 01
✉ Ugarte auzoa, 1 | 48392
- **NABARNIZ** ☎ 94 625 50 77
✉ Elخالde, 2 | 48312
- **SUKARRIETA** ☎ 94 687 07 15
✉ Ander Deuna Enparantza, 5 | 48395



CENTRE DE SERVICII SOCIALE DE BAZĂ DIN BUSTURIALDEA

- **Confederația serviciilor sociale din Busturialdea**
☎ 94 625 51 22
✉ Alhondiga, 6 | GERNIKA-LUMO
 - **Serviciu municipal de prevenire în mediul comunitar**
☎ 94 625 42 02
✉ Merkatu plaza, 1 | GERNIKA-LUMO
 - **Serviciu municipal de asistență pentru femei**
☎ 94 625 42 02
✉ Merkatu plaza, 1 | GERNIKA-LUMO
 - **Patronatul Municipal Social din Bermeo:**
☎ 94 617 91 60
✉ Areilza, 4 | BERMEO
- 📄 Servicii sociale de bază.
Servicii de reședință pentru vârsta a treia.
Servicii de asistență la domiciliu.
Servicii de formare pentru familii și minori.
Servicii de formare pentru familii și minori de etnie romă.
Servicii de prevenire a dependenței de droguri.
Servicii de informații pentru consumatori.
Serviciu de consiliere juridică pentru femei.

SERVICII SOCIALE SPECIALIZATE ALE DEPARTAMENTULUI DE ACȚIUNE SOCIALĂ A GUVERNULUI LOCAL DIN BIZKAIA

- ☎ 94 406 80 00
- ✉ Ugasko Bidea, 3 | 48014 BILBO
- 📄 Copii.
Femeie și familie.
Persoane cu dizabilități.
Persoane în vârstă.
Insertie socială.



Servicii sociale

Serviciile sociale sunt centre din subordinea primăriilor și a confederațiilor. Obiectivul lor este de a răspunde cazurilor de excludere socială și supunere și de a sprijini toate persoanele să se integreze social și să-și dezvolte autonomia personală. Serviciile sociale cuprind servicii de bază și specifice.

SERVICII SOCIALE DE BAZĂ:

Servicii de informare, valorizare și orientare: oferirea de informații adecvate în fiecare situație, valorificarea nevoilor sociale și dezvoltarea planurilor personalizate de asistență.

Servicii împotriva excluderii sociale: În funcție de diferitele situații există mai multe posibilități: rentă de bază; ajutor social de urgență; ajutor special pentru integrarea socială...

Programe de ajutor pentru familii cu persoane în vârstă și cu dizabilități: Serviciu de ajutor la domiciliu, centre de zi, telealarme, reședințe pentru vârstnici, pensii pentru persoane care nu au plătit contribuțiile.

SERVICII SOCIALE SPECIFICE:

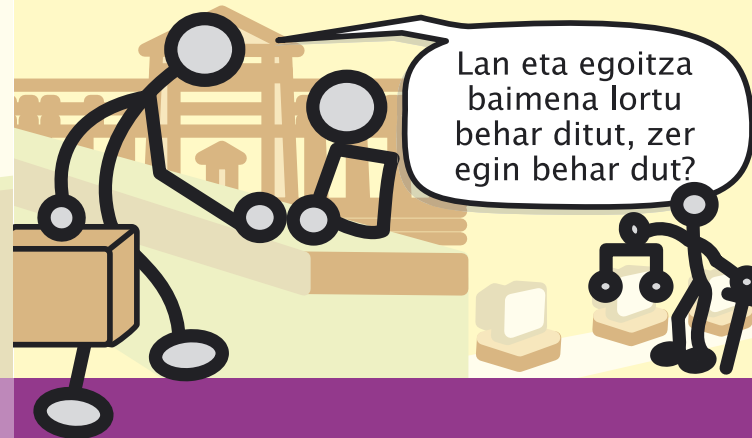
Educatori de familie și minori. Ajutor pentru minori și familiile lor în probleme de educație/societate și familie.

Consiliere juridică acordate femeilor. Oferirea de consiliere juridică personalizată pentru femei, pentru cazuri de despărțire, divorț...

Consiliere psihologică. Ajutor psihologic pentru persoane care suferă și provoacă maltratări și violențe.

Servicii de prevenire a dependenței de droguri. Dezvoltarea de programe de prevenire, oferirea de ajutor și consiliere a tinerilor, familiilor și persoanelor preocupate de consumul de droguri.

Servicii sociale: Ajutor acordat persoanelor în situații de excludere socială prin intermediul formării și a angajării.



Obținerea actelor și aspecte juridice

În cazul în care nu sunteți cetățean al Uniunii Europene sau al Spațiului Economic European, pentru a vă afla în legalitate din punct de vedere administrativ (a avea acte), aveți nevoie de un **permis de ședere sau de un permis de muncă**.

Dacă **nu dispuneți** de permis de ședere sau de permis de muncă temporar (carte de muncă provizorie) sau, deși aveți permis, **vă aflați într-o situație foarte precară** (minor fără familie în țară, victimă a maltratării sau diagnosticat ca fiind dependent de droguri, etc.) trebuie să apelați la serviciile sociale din municipiul în care v-ați înregistrat în Registrul de evidență a populației și să solicitați o audiență la serviciul HELDU (Serviciu public de consiliere juridică și socială pentru imigranți). Aici veți primi informații, consiliere și ajutor gratuite.

Dacă aveți acte, însă aveți nevoie de **alte informații** (reînnoirea permisului, reunificarea familiei, etc.), contactați serviciile sociale din municipiul dv. de reședință.

În cazul în care sunteți în pericol de a fi agresat din cauza rasei, a religiei, a orientării sexuale, a opiniilor politice sau din cauza apartenenței la un anumit grup, și dacă ați sosit în regiunea noastră fugind din țara de origine, aveți dreptul să solicitați **azil și protecție**.

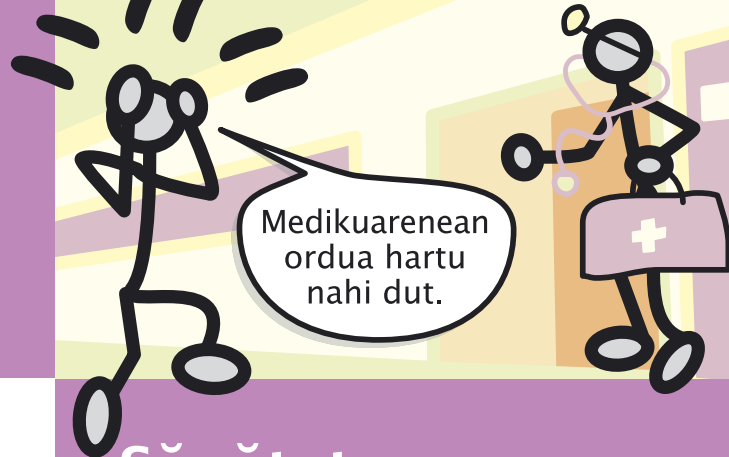
Diferite asociații de ajutorare a imigranților oferă asistență juridică gratuită în probleme de imigrare (www.harresiak.org).

În cazul în care **nu dispuneți de resurse economice suficiente**, aveți dreptul să solicitați asistență juridică gratuită. De asemenea, aveți dreptul să solicitați un avocat din oficiu, specializat în probleme de imigrare.

Pentru informații suplimentare sau orice formalitate privind cetățenia, contactați judecătorul de pace din municipiul de reședință.



- **HELDU**
☎ 94 433 47 00
✉ Saralegi Plaza, 4 - 5 | BILBAO
📄 Permise de ședere sau permise de ședere și de muncă.
- **BIROUL PENTRU IMIGRARE AL POLIȚIEI NAȚIONALE**
☎ 94 470 91 49
✉ Gordoniz kalea, 8 | BILBAO (Indautxu ☎)
📄 Solicitarea și formalitățile de obținere a permisului de ședere cu regim general, nu de muncă.
Permise de ședere și de muncă permanente.
Legitimăție de cetățean străin.
Carnet de student. Carte cu regim comunitar.
Număr de identificare pentru cetățeni străini (NIE).
Permis de întoarcere. Prolungirea vizei.
- **CAMERA DE MUNCĂ. PROTECȚIE ȘI PROBLEME SOCIALE. Biroul pentru imigrare**
☎ 94 450 94 92
✉ Diego Lopez de Haro Kale Nagusia, 50-2. | BILBAO (Moyua ☎)
📄 Solicitarea, administrarea și reînnoirea permisului de muncă și de ședere cu regim general.
Permise de muncă.
- **DELEGAȚIA GUVERNULUI ÎN BIZKAIA**
☎ 94 435 51 52
✉ Elkano kalea, 10 | 48011 BILBAO (Moyua ☎)
📄 Permis pentru reunificarea familiei.
- **CEAR IPARMENDEBALDEA**
☎ 94 424 88 44
✉ Kristo kalea, 9 B-5. | BILBAO (Abando ☎)
📄 www.cear.es 📄 Azil politic.
- **CRUCEA ROȘIE. Departamentul pentru imigrare**
☎ 94 423 03 59
✉ Jose Maria Olabarri kalea, 6 | BILBAO (Abando ☎)
📄 www.cruzroja.es 📄 Azil politic.
- **AUDIENȚA PROVINCIALĂ DIN BIZKAIA Serviciul de informații juridice**
☎ 94 401 67 12
✉ Barroeta Aldamar, 10 | BILBAO (Abando ☎)
📄 Asistență juridică gratuită.
Avocat din oficiu specializat în imigrare.
- **JUDECĂTORIA DIN GERNIKA-LUMO**
☎ 94 603 57 70
✉ Allendesalazar, 9 | GERNIKA-LUMO
📄 Asistență juridică gratuită.
Avocat din oficiu specializat în imigrare.
- **REGISTRUL CIVIL**
☎ 94 603 57 71
✉ Allende Salazar, 9 | GERNIKA-LUMO
📄 480324001@aju.ej-gv.es
📄 Solicitarea cetățeniei.
- **MINISTERUL DE INTERNE DIN SPANIA**
📄 www.mir.es/SGCAVT/extranje/
📄 Criterii în vigoare în materie de imigrare.
- **MINISTERUL DE ADMINISTRAȚIE PUBLICĂ DIN SPANIA**
📄 www.map.es/servicios/servicios_on_line/extranjeria.html
📄 Reînnoirea permiselor de muncă și de ședere.
Informații privind stadiul procesării dosarelor.



- **DELEGAȚIA TERITORIALĂ A DEPARTAMENTULUI DE SĂNĂTATE**
☎ 94 403 15 96
✉ Maria Diaz de Haro kalea, 58-60 | BILBAO (San Mames ☺)
📄 Obținerea carnetului TSI.
- **AMBULATORIUL DIN ARRATZU**
☎ 94 625 68 93 ✉ Loiola auzoa, f/n
- **CASA DE SĂNĂTATE DIN BERMEO**
☎ 94 602 90 50 ✉ Arrantzaleen kofradia, 1
- **AMBULATORIUL DIN BUSTURIA**
☎ 94 687 01 84 ✉ San Bartolome, 32
- **AMBULATORIUL DIN EA**
☎ 94 627 51 35 ✉ Donibane enparantza, f/n
- **AMBULATORIUL DIN ELANTXOBE**
☎ 94 627 62 36 ✉ Portua, f/n
- **AMBULATORIUL DIN EREÑO**
☎ 94 625 71 47 ✉ Elizalde, f/n
- **AMBULATORIUL DIN ERRIGOITI**
☎ 94 625 79 51 ✉ Uria, 1
- **AMBULATORIUL DIN FORUA**
☎ 94 625 21 51 ✉ Torre Barri, f/n
- **AMBULATORIUL DIN GAUTEGIZ ARTEAGA**
☎ 94 625 29 65 ✉ Zelaieta, 81
- **CASA DE SĂNĂTATE DIN GERNIKA-LUMO**
☎ 94 603 58 00 ✉ San Juan, 1
- **AMBULATORIUL DIN IBARRANGELU**
☎ 94 627 65 66 ✉ Elejalde, f/n
- **AMBULATORIUL DIN MENDATA**
☎ 94 625 81 99 ✉ Elخالde, 1
- **AMBULATORIUL DIN MORGIA**
☎ 94 625 22 70 ✉ Andra Mari, f/n
- **AMBULATORIUL DIN MUNDAKA**
☎ 94 617 71 22 ✉ Goiko Kalea, 1
- **AMBULATORIUL DIN MURUETA**
☎ 94 625 47 59 ✉ Kanpantzu, f/n
- **AMBULATORIUL DIN MUXIKA**
☎ 94 625 34 19 ✉ Ugarte auzoa, 18
- **AMBULATORIUL DIN NABARNIZ**
☎ 94 625 68 44 ✉ Elejalde auzoa, f/n
- **Centre publice de îngrijire specializată (înainte trebuie să vă adresați Casei de sănătate):**
- **SPITALUL DIN GALDAKAO**
☎ 94 400 70 00 | GALDAKAO
✉ Labeaga auzoa, f/n
- **SPITALUL DIN CRUCES**
☎ 94 600 60 00
✉ Gurutzetako plaza, f/n | BARAKALDO
✉ cruces@hcru.osakidetza.net

Sănătate

Pentru a putea beneficia de asistență medicală trebuie să posedați **Tarjeta Sanitaria Individual (TSI) (Carnetul Individual de Sănătate)**. În cazul în care aveți un contract de muncă, obțineți automat carnetul.

Rudele de gradul întâi pot fi incluse în carnetul dv. ca **beneficiari** (a se consulta carnetul).

Dacă sunteți șomer (sau lucrați fără contract de muncă), puteți obține carnetul de sănătate de la Delegación Territorial del Departamento de Sanidad del Gobierno Vasco (Delegația Teritorială a Departamentului de Sănătate al Guvernului Basc). În acest sens, trebuie să prezentați: pașaportul în original și în fotocopie, certificatul de înregistrare în Registrul de evidență a populației a tuturor persoanelor care locuiesc împreună cu dv. În unele cazuri, TSI se poate obține de la Casa de sănătate sau de la Serviciile sociale din municipiul de reședință.

Posesorii cărții OTI beneficiază de **reduceri** la rețelele valorificate în sistemul public. În orice caz, chiar dacă nu posedați TSI, beneficiați de asistență medicală gratuită în cazul în care vă aflați într-o situație de urgență, sunteți însărcinată sau aveți sub 18 ani.

Vă puteți adresa personal sau telefonic Casei de sănătate cu carnetul de sănătate pentru a solicita un consult.

În caz de urgențe medicale, puteți apela la telefon 94 410 00 00 24 de ore pe zi.

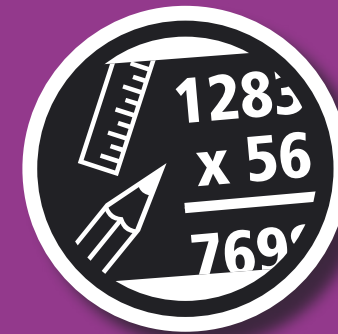
Căutarea unei locuințe

În această țară, ne vedem obligați să alocăm cea mai mare parte a veniturilor noastre pentru plata locuinței. În plus, acest lucru necesită eforturi susținute, deoarece găsirea unei locuințe este destul de dificilă. Astfel, cel mai bine este să vă interesați la cunoscuți, în magazine sau, dacă acest lucru nu dă roade, să apelați la agenții imobiliare sau la anunțurile din ziare. În plus, aveți la dispoziție următoarele situri web:
www.compraventa.com
www.alkila.net
www.inmobiliaria.segundamano.es
www.quefacil.info
www.tablondeanuncios.com

Dacă aveți nelămuriri în această privință, adresați-vă **Protecției Consumatorului (biroul KIUB-OMIC)**, unde veți primi lămuriri, inclusiv informații privind contractele de închiriere.

- **ETXEBIDE**
Serviciul Etxebide al Guvernului Basc oferă asistență, însă necesită înscrisurile prealabile
☎ 012
🌐 www.etxebide.info

Sunați pentru mai multe informații. Este recomandabil să vă interesați și la primărie, deoarece unele primării derulează programe locale.
- **PRIMĂRIEI**
În cazul în care aveți nevoie urgentă de o locuință, adresați-vă **primăriei**, serviciilor sociale sau unei asociații, care vă vor ajuta cu plăcere.



■ INST. NAȚIONAL PENTRU OCUPAREA FORȚEI DE MUNCĂ

☎ 94 625 19 87
✉ Karmelo Etxegarai, 10 | GERNIKA-LUMO
www.inem.es

■ LANBIDE EKIMENAK

☎ 94 625 57 58
✉ Alhondiga, 6 | GERNIKA-LUMO
www.lanbide.net
cippgernika@euskalnet.net

■ BEHARGINTZA BERMEO

☎ 94 617 91 90
✉ Zubiaur tar Kepa, 26-28-1 | BERMEO
behargintza@bermeo.org

■ INSTITUTUL SOCIAL AL MARINEI (ISM)

☎ 94 688 29 08
✉ Nardiz tar Benantzi, 7 | BERMEO
Protecție și gestiune pentru muncitorii din domeniul marin.

■ SINDICATE DIN GERNIKA-LUMO

CCOO ☎ 94 625 39 67
✉ San Bartolome, 3
www.ccoo-euskadi.net

ELA-STV

☎ 94 627 00 53
✉ Urkieta, 9
www.ela-sindikaturia.org

EHNE

☎ 94 625 78 18
✉ Iñigo Lopez de Haro, 9
www.ehne.org

LAB

☎ 94 625 39 41
✉ Juan Kaltzada, 4
www.labsindikaturia.org

UGT

☎ 94 625 82 04
✉ Barrenkale, 11
www.ugteuskadi.org

■ SINDICATE DIN BERMEO

CCOO ☎ 94 688 39 16
✉ Fraile Ieku, 1
www.ccoo-euskadi.net

ELA-STV

☎ 94 688 05 07
✉ Bidebarrieta, 9
www.ela-sindikaturia.org

LAB

☎ 94 688 54 95
✉ Aroztegi, 34
www.labsindikaturia.org

UGT

☎ 629 453 600
✉ Talaranzko, 8
www.ugteuskadi.org

■ ASOC. MUNCITOARELOR LA DOMICILIUL DIN BIZKAIA

☎ 94 415 54 83
✉ Pelota, 3 parter | BILBAO (Casco Viejo)
Consiliere pentru muncitorii la domiciliu.

☎ 94 449 46 49

✉ Leon, 13 parter | BASAURI
www.ath-ele.com
Consiliere pentru muncitorii la domiciliu.

Căutarea unui loc de muncă

În cazul în care căutați un loc de muncă, trebuie să știți că puteți conta pe ajutorul a două instituții publice: Institutul național pentru ocuparea forței de muncă (INEM) și Serviciul basc pentru ocuparea forței de muncă (LANBIDE). Vă puteți înregistra în baza de date a ambelor instituții și puteți căuta un loc de muncă și la Centrul de ocuparea forței de muncă din municipiul de reședință, la agențiile de dezvoltare sau la agențiile de plasare a forței de muncă. Dacă vă înscrieți, beneficiați de consiliere, de formare profesională și de un loc de muncă, însă pentru înscriere trebuie să aveți permis de muncă. Dacă nu aveți permis de muncă, în unele cazuri, veți beneficia de consiliere și formare profesională, însă nu de obținerea unui loc de muncă. De asemenea, veți primi consiliere privind activitatea economică independentă.

Toți muncitorii trebuie să-și cunoască drepturile și obligațiile. Dacă aveți nelămuriri în acest sens, adresați-vă unui sindicat. Muncitorii se asociază în sindicate pentru a-și apăra drepturile, din acest motiv, sindicatele sunt locul cel mai potrivit pentru a primi informații și consiliere.

Educație

În Țara Bascilor, toate persoanele au dreptul la educație gratuită între vârstele de 3 și 16 ani. Învățământul obligatoriu este între 6 și 16 ani și constituie unul dintre drepturile copiilor între 3 și 6 ani. În plus, există grădinițe pentru copiii între 0 și 3 ani, care, deși nu sunt gratuite, sunt subvenționate.

Învățământul obligatoriu din comunitatea noastră se împarte în două modele lingvistice care au la bază cele două limbi oficiale:

Modelul D: cu predare integral în limba euskera, în care limba spaniolă se învață ca materie separată.

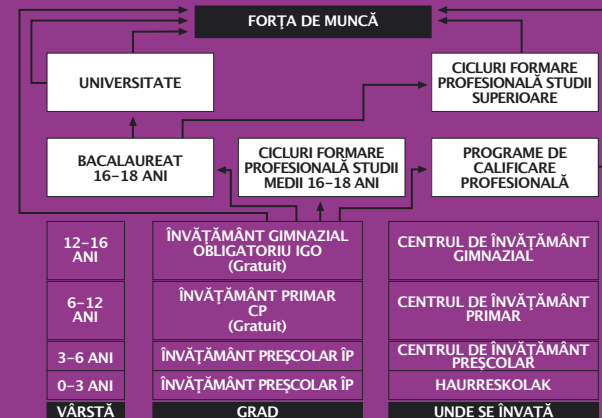
Modelul B: bilingv, combină materiile cu predare în spaniolă și în euskera.

Cu toate acestea, municipiile noastre doresc să promoveze modelul D în rândul populației imigrante, deoarece considerăm că este cel mai adecvat și eficient pentru integrarea acestora în comunitatea noastră.

Și adulții au posibilitatea de a studia. În acest scop, există Educația Permanentă pentru Adulți (EPA), care oferă educație elementară, învățământ gimnazial obligatoriu, cursuri de limbile spaniolă, euskera și engleză, precum și cursuri de alfabetizare și acces la universitate. De asemenea, în comunitatea noastră există și alte centre care oferă studii superioare și formare profesională.

În majoritatea municipiilor există KZgune (www.kzguna.net), unde puteți învăța să navigați pe Internet.

Pentru recunoașterea studiilor din țara de origine trebuie să vă adresați Delegației Guvernului în Bizkaia.



■ DELEGAȚIA GUVERNULUI ÎN BIZKAIA

☎ 94 450 92 79
✉ Elkano kalea, 10-1 | BILBAO (Moyua)
✉ Recunoașterea studiilor din țările de origine.

CENTRE ȘCOLARE

■ ARRATZU

Școala Barrutia ☎ 94 625 31 00
Institutul Barrutialde ☎ 94 625 11 43

■ BERMEO

Grădinița din Bermeo ☎ 94 688 05 63
Grădinița din BBK Bermeo ☎ 94 688 10 86
Școala Bermeo-San Frantzisko ☎ 94 688 04 77
Eleizalde ikastola ☎ 94 618 75 93
Școala Sagrado Corazón ☎ 94 688 02 22
EPA Bermeo ☎ 94 618 64 33
Școala nautică și de pescuit a ISM de Bermeo ☎ 94 688 18 62
Formare Profesională din Bermeo ☎ 94 617 91 75
Institutul I. Arozena-Barrueta/tar Benito ☎ 94 618 67 40
Școala de muzică José Antonio Egia ☎ 94 617 91 56

■ BUSTURIA

Grădinița Seintxu ☎ 94 687 10 06
Formare Profesională din Busturia ☎ 94 687 09 05

■ EA

Grădinița Loradi ☎ 94 627 50 63

■ GAUTEGIZ ARTEAGA

Grădinița din Gautegiz Arteaga ☎ 669 23 73 79
Școala Montorre ☎ 94 625 69 23

■ GERNIKA-LUMO

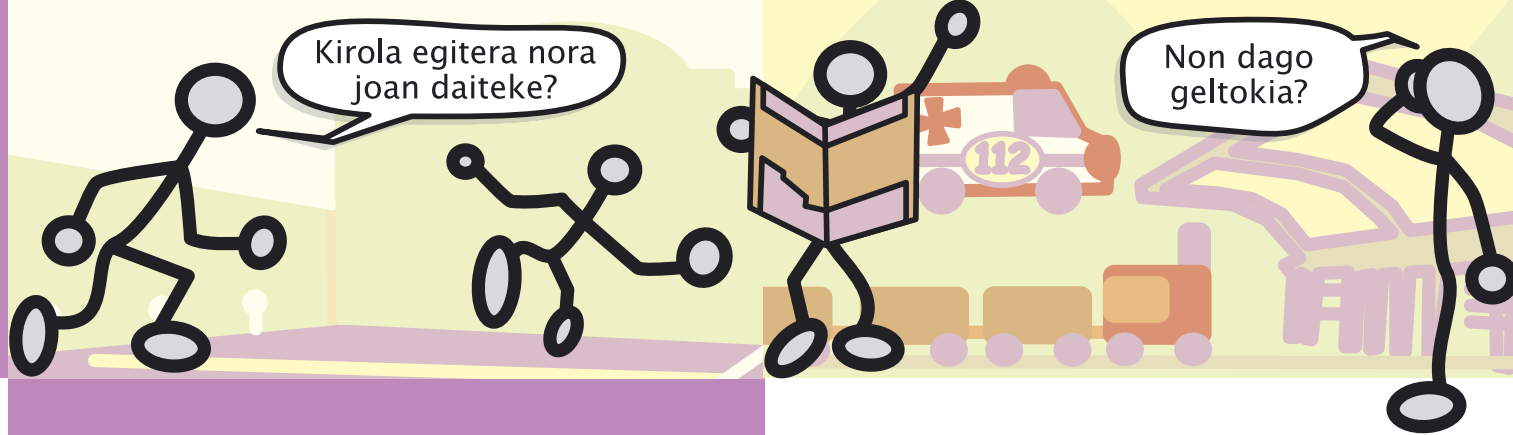
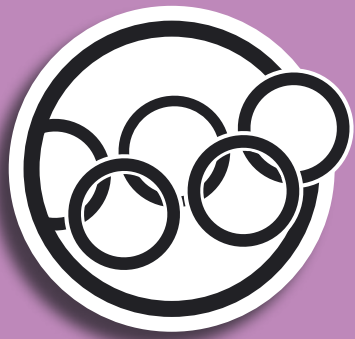
Grădinița Allende Salazar ☎ 94 625 01 05
Grădinița Barrutia ☎ 94 625 31 00
Școala Allende Salazar ☎ 94 625 14 55
San Fidel ikastola ☎ 94 625 09 80
Școala Mertzedo ☎ 94 625 04 96
Seber Altube ikastola ☎ 94 627 00 03
Institutul Gernika ☎ 94 625 05 89
EPA Gernika-Lumo ☎ 94 627 01 57
Formare Profesională Gernika-Lumo ☎ 94 625 84 94
Conservatorul Juli Foruria ☎ 94 625 58 78
Școala de muzică Segundo Olaeta ☎ 94 627 02 14

■ MUNDAKA

Grădinița din Mundaka ☎ 665 70 85 90
Școala Mundaka ☎ 94 687 65 65

■ MUXIKA

Grădinița din Muxika ☎ 649 16 79 98
Școala Urretxindorra ☎ 94 625 12 81



Cultură, timp liber și sport

În Țara Bascilor conlocuiesc persoane de origini foarte diferite, fapt care conferă comunității o mare bogăție culturală. Aveți la dispoziție o vastă ofertă socială și de cunoaștere a culturii basce și puteți participa activ la viața culturală și socială a comunității. În acest scop, vă stau la dispoziție casa de cultură, centrele polivalente sportive, biroul pentru tineret, biblioteca etc. În plus, în țara noastră, există nenumărate asociații care organizează activități recreative, iar în cadrul acestor asociații apar numeroase idei noi, poate chiar ale dv. În general, activitățile organizate sunt gratuite sau cu preț redus.

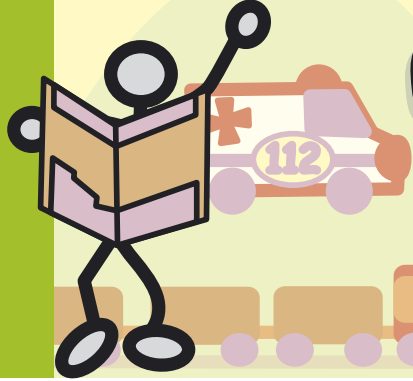
- **BERMEO**
Biblioteca
☎ 94 617 91 51 ☒ Lamera, f/n
Casa de cultură
☎ 94 617 91 55 ☒ Irakaskintza, 14-16
Arena sportivă polivalentă
☎ 94 617 91 80 ☒ Arene auzoa, f/n
OIJ
☎ 94 617 91 58 ☒ Erreten lamera, f/n
Ludoteca
☎ ☒ Askatasun bidea, 25
- **Gazteleku**
☎ 94 617 91 58 ☒ Erreten lamera, f/n
- **BUSTURIA**
Casa de cultură și bibliotecă
☎ 94 617 10 04 ☒ Altamira auzoa, 40
- **FORUA**
Casa de cultură și bibliotecă
☎ 94 625 45 74 ☒ Elexalde auzoa, 23
- **GAUTEGIZ ARTEAGA**
Biblioteca
☎ ☒ Herriko enparantza, 1
- **GERNIKA-LUMO**
Casa de cultură, bibliotecă,
Gazteleku și OIJ
☎ 94 627 02 01 ☒ Foru plaza, 2
Biroul de turism
☎ 94 625 58 92 ☒ Artekalea, 8
Patronatul de sportivi
☎ 94 627 00 45 ☒ Carlos Gangoiti, 25-1
- **IBARRANGELU**
Casa de cultură și bibliotecă
☎ 94 627 61 98 ☒ Ibaeta auzoa, 4
- **KORTEZUBI**
Biblioteca
☎ 94 625 50 53 ☒ Elexalde plaza, f/n
- **MENDATA**
Centrul Artape
☎ 94 625 72 04 ☒ Elexalde auzoa
- **MORGA**
Biblioteca
☎ ☒ Andra Mari auzoa, f/n
- **MUNDAKA**
Biblioteca
☎ 94 687 65 49 ☒ Matadero, f/n
Centrul polivalent sportiv (Isla kale)
☎ 94 687 60 71 ☒ Bainutegi, f/n
Biroul de turism
☎ 94 617 72 01 ☒ Kepa Deuna kalea, f/n
- **MUXIKA**
Biblioteca
☎ 94 625 27 01 ☒ Kurtzero auzoa
- **SUKARRIETA**
Biblioteca
☎ 94 687 67 15 ☒ Ander Deuna enparantza, 5

Asociații

- **BILGUNE**
(Ideasur, Gernikatik Mundura,
Gernika Gogoratuz, Caritas Gernika)
☎ 94 625 85 58 (Ideasur)
☒ GERNIKA-LUMO
☒ www.ideasur.org
- **CARITAS BERMEO**
☒ Bidebarrieta (lângă biserică)
- **CARITAS GERNIKA**
☎ 94 627 03 86
☒ Goienkale | GERNIKA-LUMO
- **ASOCIAȚIA RUȘILOR LIPOVENI**
☎ 665 722 175
☒ Gudari, 39 | AMOREBIETA-ETXANO
- **PERU HERRIA**
☎ 94 618 63 07 / 600 646 937
☒ Zubiar tar Kepa, 35 | BERMEO
- **HARRESIAK APURTUZ**
☎ 94 415 07 35
☒ Bailen, 11 | BILBAO (Abando ☎)
☒ www.harresiak.org
- **SOS ARRAZAKERIA**
☎ 94 479 03 10
☒ Zumarraga, 3 | BILBAO (Casco Viejo ☎)
☒ www.sosracismo.org

Telefoane utile

- **BIZKAIBUS**
☎ 94 420 81 32 / 902 222 265
☒ Gordoniz kalea, 8 | BILBAO (Indautxu ☎)
☒ www.bizkaia.net/herri_lanak/Bizkaibus
- **EUSKO TREN**
☎ 94 401 99 00
☒ Atxuri, 6 | BILBAO (Casco Viejo ☎)
☒ www.euskotren.es
- **FEVE**
☎ 94 425 06 15
☒ Bailen, 2 | BILBAO (Abando ☎)
☒ www.feve.es
- **RENFE**
☎ 902 240 202
☒ Plaza Biribila, 2 | BILBAO (Abando ☎)
☒ www.renfe.es
- **METRO BILBAO**
☎ 94 425 40 00
☒ Navarra, 2 | BILBAO (Abando ☎)
☒ www.metrobilbao.net
- **AEROPORTUL DIN LOIU**
☎ 94 486 96 62 / 64
☎ 48180 Loiu
☒ www.aena.es
- **TAXI GERNIKA-LUMO**
☎ 94 625 10 02
☒ Geltoki plaza, f/n | GERNIKA-LUMO
- **TAXI BERMEO**
☎ 94 688 09 22
☒ Lamera, f/n | BERMEO
- **TERMIBUS**
Autogara din Bilbao
☎ 94 439 50 77
☒ Gurtubay, 1 | BILBAO (San Mames ☎)
☒ www.bilbao.net/bilbaoturismo
- **REGISTRUL CIVIL**
Judecătoria din Gernika-Lumo
☎ 94 603 57 71
☒ Allendesalazar, 9 | GERNIKA-LUMO
- **TREZORERIA TERITORIALĂ A**
PROTECȚIEI SOCIALE
☎ 94 621 57 22
☒ Tronperri, 3-5 | DURANGO
- **PROTECȚIA CONSUMATORULUI**
☎ 94 627 02 00
☒ Foru plaza, 3 | GERNIKA-LUMO
- **NOTARIAT**
☎ 94 625 07 95
☒ Pedro de Elejalde, 2 | GERNIKA-LUMO
- **PROTECȚIA CONSUMATORULUI**
☎ 94 617 91 85
☒ Areilza, 4 | BERMEO
- **NOTARIAT**
☎ 94 618 70 20
☒ Gonzalo Nardiz enparantza, 1 B | BERMEO
- **POȘTĂ**
☎ 94 625 03 87
☒ Iparragirre, 26 | GERNIKA-LUMO
- **POȘTĂ**
☎ 94 688 25 32
☒ Askatasun Bidea, 18 | BERMEO
- **TELEFOANE PAK LAZANI S.L**
☎ 94 627 10 90 / 659 081 502
☒ Don Tello, 1 | GERNIKA-LUMO
- **TELEFOANE MINTZATOKIAK BERMEO**
☎ 94 688 03 99
☒ Lope Diaz de Haro, 12
☒ Santamañe, 14
- **LOKUTORIO + @**
☎ 94 627 11 71
☒ Juan Kaltzada, 15 | GERNIKA-LUMO
- **URGENTE**
☎ 112
- **POMPIERI**
☎ 94 625 06 77
☒ Karlos Gangoiti | GERNIKA-LUMO
- **POLIȚIA MUNICIPALĂ**
☎ 092
☒ Don Tello, 1 | GERNIKA-LUMO
- **POLIȚIA MUNICIPALĂ**
☎ 94 617 91 11
☒ Intxausti, 2 | BERMEO



Non dago geltokia?



Kirola egitera nora joan daiteke?



جمعيات خاصة بالهجرة تستقبل الأفراد المهاجرين

- هاريسياك أورتوز، أباتو
944150735 ☎
Bailen, 11 | BILBAO - Abando ☎
www.harresiak.org ☎
- جمعية مناهضة العنصرية.
(المدينة العنيفة)
944790310 ☎
Zumarraga, 3 | BILBAO - Casco Viejo ☎
www.sosracismo.org ☎

- جمعية الروس LIPOVENOS
665722175 ☎
Gudari, 39 | AMOREBIETA-ETXANO ☎
- بيرو هربيا
946186307/600646937 ☎
Zubiar tar Kepa, 35 | BERMEO ☎

- "بيلغوني"
(إيدياسور- غرنيكاتيك موندوروا-
غرنيك غوغوراثوث)
946258558 ☎
GERNIKA-LUMO ☎
www.ideasur.org ☎
- كاريتاس غرنيكيا
(Bidebarrieta) ☎
- CARITAS GERNIKA
946270386 ☎
Goienkale | GERNIKA-LUMO ☎

أرقام هاتفية مفيدة

- مصلحة البريد
946250387 ☎
Iparagirre, 26 | GERNIKA-LUMO ☎
- مصلحة البريد
946882532 ☎
Askatasun Bidea, 18 | BERMEO ☎
- مخدع هاتفى (PAKLAZANIS.L)
502 081 946271090/659 ☎
Don Tello, 1 | GERNIKA-LUMO ☎
- مخدع هاتفى برميو (MINTZATOKIAK)
946880399 ☎
Lope Diaz de Haro, 12 ☎
Santamañe, 14 ☎
- مخدع هاتفى +
946271171 ☎
Juan Kaltzada, 15 | GERNIKA-LUMO ☎

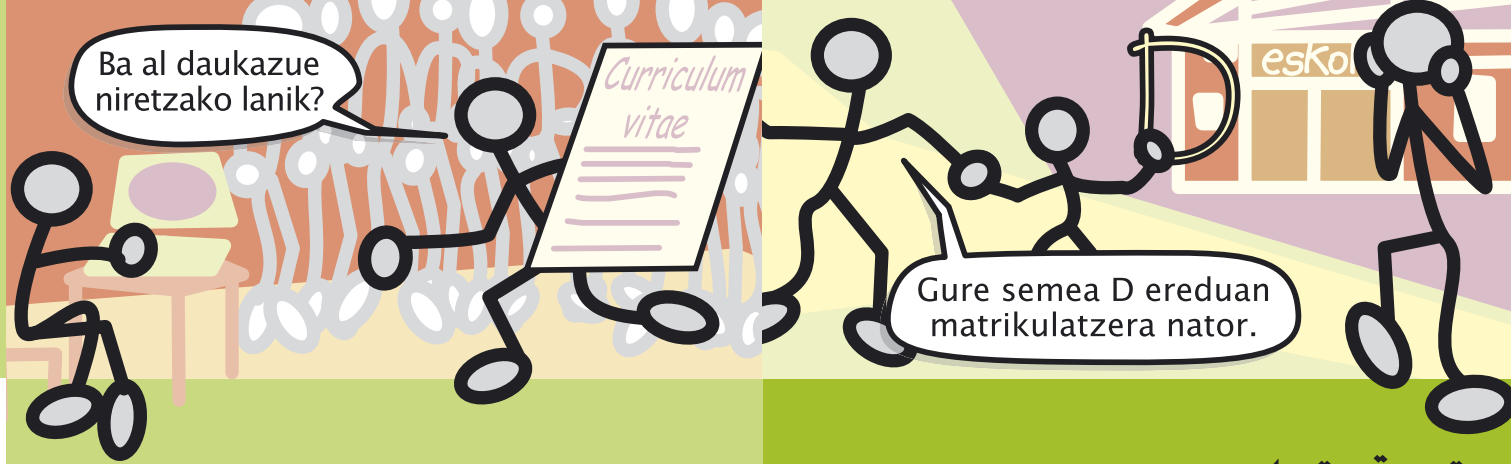
- مكتب التسجيل (محكمة غرنيكيا- لومو)
946035771 ☎
Allendesalazar, 9 | GERNIKA-LUMO ☎
- الخزانة الإقليمية للضمان الاجتماعي
946215722 ☎
Tronperri, 3-5 | DURANGO ☎
- مصلحة المستهلك
946270200 ☎
Foru plaza, 3 | GERNIKA-LUMO ☎
- مكتب الوثائق
946250795 ☎
Pedro de Elejalde, 2 | GERNIKA-LUMO ☎
- مصلحة المستهلك
946179185 ☎
Areilza, 4 ☎
- مكتب الوثائق
946187020 ☎
Gonzalo Nardiz enparantza, 1 B ☎

- مكتب التسجيل (محكمة غرنيكيا- لومو)
944208132/90222265 ☎
Gordoniz kalea, 8 | BILBAO - Indautxu ☎
www.bizkaia.net/herri_lanak/Bizkaibus ☎
- ايسوكو قطار (المدينة العنيفة)
944019900 ☎
Atxuri, 6 | BILBAO - Casco Viejo ☎
www.euskotren.es ☎
- فيسي (أباتو)
944250615 ☎
Bailen, 2 | BILBAO - Abando ☎
www.feve.es ☎
- محطة القطار (أباتو)
902240202 ☎
Plaza Biribila, 2 | BILBAO - Abando ☎
www.renfe.es ☎
- مترو الأنفاق بيلباو (أباتو)
944254000 ☎
Navarra, 2 | BILBAO - Abando ☎
www.metrobilbao.net ☎
- مطار لوتنو (أباتو)
944869662/64 ☎
Loiu 48180 ☎
www.aena.es ☎
- سيارات الأجرة (غرنيكيا- لومو)
946251002 ☎
Geltoki plaza, z/g | GERNIKA-LUMO ☎
- سيارات الأجرة برميو
946880922 ☎
Lamera ☎
- محطة الحافلات بيلباو (سان ماميس)
944395077 ☎
Gurtubay, 1 | BILBAO - San Mames ☎
www.bilbao.net/bilbaoturismo ☎

ثقافة ورياضة وترفيه

نتعاش ببلاد الباسك مع أفراد ينحدرون من أصول مختلفة جداً. فهو يتوفر على غنى ثقافي كبير. وبهذا الشأن لك أن تختار بين عرض واسع يتعلق بالحياة الاجتماعية حتى تتعرف على ثقافتنا. وبإمكانك أن تساهم فيها بنشاط إذا كنت ترغب في ذلك. ولبلغ هذا الهدف تتواجد دار الثقافة والقاعات المتعددة الرياضات. مصلحة الشباب والمكتبة الخ. وأكثر من ذلك يتوفر بلدنا على عدد لا يحصى من الجمعيات التي تقوم بتنظيم أنشطة مختلفة وتقوم بإبداع أفكار جديدة. نريد أن تشارك أنت أيضاً بأفكارك! تتم المشاركة في هذه الأنشطة المنظمة عموماً بالجان أو بدفع سعر مخفض. للحصول على معلومات إضافية حول هذه الأنشطة التي ننظم بإقليمنا ندرج ما يلي:

- BERMEO
مكتبة برميو
946179151 ☎
دار الثقافة برميو
946179155 ☎
القاعة الرياضية المتعددة الألعاب
946179180 ☎
Arene auzoa, z/g ☎
- برميو OIJ
946179158 ☎
برميو (مكتبة الألعاب)
946179158 ☎
Askatasun bidea, 25 ☎
- برميو Gazteleku
946179158 ☎
Erreten lamera, z/g ☎
- BUSTURIA
بوستوريا (دار الثقافة والمكتبة)
946171004 ☎
Altamira auzoa, 40 ☎
- FORUA
فوروا (دار الثقافة والمكتبة)
946254574 ☎
Elخالde auzoa, 23 ☎
- GAUTEGIZ ARTEAGA
غاوتيفير- آرتياغا (مكتبة)
946254574 ☎
Herriko enparantza, 1 ☎
- GERNIKA-LUMO
غرنيكيا- لومو (دار الثقافة. مكتبة OIJ)
946270201 ☎
Gazte Leku
946255892 ☎
الكتب السياحية بغرنيكيا- لومو
946270045 ☎
Artekalea, 8 ☎
مجمع الرياضات التابع لغرنيكيا- لومو
946270045 ☎
Carlos Gangoiti, 25-1 ☎
- IBARRANGELU
إيبارانغيلو (دار الثقافة والمكتبة)
946276198 ☎
Ibaeta auzoa, 4 ☎
- KORTEZUBI
كورتيفوبي (مكتبة)
946255053 ☎
Elخالde plaza z/g ☎
- MENDATA
مينداتا. مركز
946257204 ☎
Elخالde auzoa ☎
- MORGA
مورغا (مكتبة)
946177201 ☎
Andra Mari auzoa z/g ☎
- MUNDAKA
موندাকা (مكتبة)
946876549 ☎
Matadero z/g ☎
القاعة الرياضية المتعددة الألعاب موندাকা
946876071 ☎
Bainutegi z/g ☎
الكتب السياحية موندাকা
946177201 ☎
Kepa Deuna kalea z/g ☎
- MUXIKA
مونتسيكا (مكتبة)
946252701 ☎
Kurtzero auzoa ☎
- SUKARRIETA
سوكاريتا (مكتبة)
946876715 ☎
Ander Deuna enparantza, 5 ☎



■ المؤسسة الوطنية للشغل (INEM)
946251987 ☎
Karmelo Etxegarai, 10 | GERNIKA-LUMO ☒
www.inem.es ☐

■ «لانبدي إكميناك» (Lanbide Ekimenak)
946255758 ☎
Alhondiga, 6 | GERNIKA-LUMO ☒
www.lanbide.net ☐
cippgernika@euskalnet.net ☐

■ «بهاغينتزا برميو» (Behargintza Bermeo)
946179190 ☎
Zubiaur tar Kepa, 26-28-1 | BERMEO ☒
behargintza@bermeo.org ☐

■ المؤسسة الاجتماعية البحرية (ISM)
946882908 ☎
Nardiz tar Benantzio, 7 | BERMEO ☒
حماية ونسيير للبحرين. ☐

■ نقابات ب غرنیکا- لومو
CCOO ☎
946253967 ☎
San Bartolome, 3 ☒
www.ccoo-euskadi.net ☐

■ ELA-STV ☎
946270053 ☎
Urkieta, 9 ☒
www.ela-sindikatu.org ☐

■ EHNE ☎
946257818 ☎
Iñigo Lopez de Haro, 9 ☒
www.ehne.org ☐

■ LAB ☎
946253941 ☎
Juan Kaltzada, 4 ☒
www.labsindikatu.org ☐

■ UGT ☎
946258204 ☎
Barrenkale, 11 ☒
www.ugteuskadi.org ☐

■ نقابات برميو
CCOO ☎
946883916 ☎
Fraile leku, 1 ☒
www.ccoo-euskadi.net ☐

■ ELA-STV ☎
946880507 ☎
Bidebarrieta, 9 ☒
www.ela-sindikatu.org ☐

■ LAB ☎
946885495 ☎
Aroztegi, 34 ☒
www.labsindikatu.org ☐

■ UGT ☎
629453600 ☎
Talaranzko, 8 ☒
www.ugteuskadi.org ☐

■ جمعية النساء العاملات بالمنزل التابعة لبسكاي
944155483 ☎
Pelota, 3 behe | BILBO - Alde Zaharra ☒
Etxe langileentzako aholkularitza ☐

■ 944494649 ☎
Leon, 13 behe | BASAURI ☒
www.ath-ele.com ☐
تقديم الاستشارة للنساء العاملات بالمنزل. ☐

البحث عن العمل

إذا كنت تبحث عن العمل يجب أن يكون في علمك أن هناك مؤسسات عموميات لمساعدتك: المؤسسة الوطنية للشغل (INEM) والمصلحة الباسكية للشغل (LANBIDE). بإمكانك أن تقدم لهما إسمك وأن تسأل في مركز الشغل التابع لإقليمك وفي الوكالات الخاصة بالتنمية ووكالات توقيع العقود. إذا قمت بتسجيل نفسك ستقدم لك الإرشادات والتكوين والشغل. لكن لهذا الغرض يجب أن تتوفر على رخصة العمل. إذا لم تكن بحوزتك يمكن في بعض الحالات أن تحصل على الإرشادات وأن تتابع التكوين. لكن لا يمكن أن تحصل على الشغل. يمكن أيضا أن تتلقى إرشادات خاصة بالتشغيل الذاتي.

يجب على كل العمال والعاملات أن يتعرفوا على حقوقهم ومسؤولياتهم. إذا كانت لك استفسارات بهذا الخصوص توجه إلى نقابة ما. يتجمع العمال والعاملات في النقابات للدفاع عن حقوقهم. لهذا فإنها تعتبر الحل المناسب لتلقي المعلومات والإرشادات.

تربية وتعليم

يحق لكل فرد في بلاد الباسك أن يتمدرس بالجان إذا كان عمره يتراوح بين 3 و 16 سنة. يعد التعليم إجباريا بين 6 و 16 سنة. ويعد حقا للأطفال ذكورا وإناثا والذين تتراوح أعمارهم بين 3 و 6 سنوات. فضلا عن هذا تتواجد مدارس للصغار بين 0 و 3 سنوات والتي إن لم تكن بالجان فهي مدعمة من طرف الدولة.

ويقدم التعليم الإجباري بإقليمنا نمودجا لغويا واحدا: - نمودج د: يدرس شموليا بالباسكية (أوسكيرا) وتندرج اللغة الإسبانية كمادة.

ترغب أقاليمنا في تشجيع النمودج د بين الساكنة المهاجرة لأنها تعتبره وسيلة ناجعة تتناسب بصفة أكبر مع متطلبات اندماجهم في إقليمنا. إذا كنت بالغا لسن الكبار بإمكانك أيضا أن تدرس. ولهذا الهدف نعتد على التعليم الدائم للكبار (EPA) والذي يقوم بتوفير التعليم الأساسي والتعليم الثانوي الإجباري. اللغة الإسبانية والباسكية والإنجليزية. كما يقوم بتلقين دروس محو الأمية والدروس الخاصة بولوج الجامعة.

ويتوفر إقليمنا أيضا على مراكز أخرى تقدم تعليما عاليا وتكونا مهنيا. وفي أغلب جهات الإقليم تتوفر على «كزغوني» (www.kzguna.net) (KZguna) التي توفر لك دروسا لولوج شبكة الإنترنت.

وبغية معادلة الشهادات التي حصلت عليها في بلدك الأصلي. يجب أن توجه إلى مندوبية الحكومة ببسكاي.

■ مندوبية الحكومة ببسكاي
944509279 ☎
Elkano kalea, 10-1 | BILBO - Metro Moyua ☒
معدلة الشهادات الحصل عليها في البلد الأصلي. ☐

المراكز التعليمية

■ «أراتنغو»
946253100 ☎
مدرسة «باروتيا»
946251143 ☎
ثانوية «باروتيا-دي»

■ «برميو»
946880563 ☎
مدرسة تعليم الصغار برميو
946881086 ☎
مدرسة تعليم الصغار (BBK)
946880477 ☎
مدرسة تعليم الصغار برميو سان
946187593 ☎
«إيليزالدي إيكاستولا»
946880222 ☎
مدرسة (Sagrado Corazón)
946186433 ☎
«إيبا برميو» (EPA)
946881862 ☎
المدرسة البحرية والخاصة بالصيد (ISM)
946179175 ☎
التكوين المهني برميو

■ ثانوية «أوزينا-باروتيا» (Arozena-Barrueta/tar Benito)
946186740 ☎
946179156 ☎
المدرسة الموسيقية (Jose Antonio Egia)

■ بوسنتوريا
946871006 ☎
مدرسة تعليم الصغار «سينتشو»
946870905 ☎
مدرسة (M. Ucelay)

■ إيبا
946275063 ☎
مدرسة تعليم الصغار «لوراي»

■ «غاوتيفيز-أرتياغا»
669237379 ☎
مدرسة تعليم الصغار بغاوتيفيز-أرتياغا
946256923 ☎
مدرسة «مونتوري»

■ غرنیکا- لومو
946250105 ☎
مدرسة تعليم الصغار (Allende Salazar)
946253100 ☎
مدرسة تعليم الصغار «باروتيا»
946251455 ☎
مدرسة (Allende Salazar)
946250980 ☎
«سان فيدال إيكاستولا»
946250496 ☎
مدرسة «بيريترندي»
946270003 ☎
«سبيير أنوبي إيكاستولا»
946250589 ☎
ثانوية غرنیکا
946270157 ☎
غرنیکا- لومو (EPA)
946258494 ☎
مركز التكوين المهني غرنیکا- لومو
946255878 ☎
946270214 ☎
معهد الموسيقى (Juli Foruria)
المدرسة الموسيقية (Segundo Olaeta)

■ موندাকা
665708590 ☎
مدرسة تعليم الصغار بوندাকা
946876565 ☎
مدرسة موندাকা

■ مونتخديكا
649167998 ☎
مدرسة تعليم الصغار مونتخديكا
946251281 ☎
مدرسة (Urretxindorra)



الصحة

عليها مباشرة إذا كنت تتوفر على عقد عمل. يمكن لأفراد عائلتك المباشرين أن ينضموا إلى تغطية بطاقتك الصحية على شكل مستفيدين (أطلب الاستشارة حول هذا الموضوع). إذا كنت عاطلاً عن العمل أو تعمل بدون عقد يمكنك الحصول على البطاقة من طرف المندوبية الإقليمية. قسم الصحة التابع للحكومة الباسكية. عليك أن تقدم الوثائق التالية: جواز السفر ونسخة منه، شهادة التسجيل بالسجل السكاني مع ذكر جميع الأفراد المقيمين معك. ويمكنك الحصول على (TSI) في بعض الحالات من طرف المركز الصحي أو من قسم الخدمات الاجتماعية التابع لإقليمك.

ويستفيد الأشخاص الذين يتوفرون على (TSI) من تخفيض من قيمة الوصفات المقدمة من طرف النظام العمومي، وحتى ولو لم تتوفر على البطاقة الصحية الفردية. ستقدم لك في كل الأحوال الرعاية بالمجان عند طلب الإغاثة أو للنساء الحوامل أو إذا كنت قاصراً لا يتعدى عمرك 18 سنة.

بإمكانك أن تتوجه إلى المركز الصحي مصحوباً ببطاقتك وأن تطلب موعداً لزيارة الطبيب أو أن تتصل بالهاتف رقم: (944100000) ويستقبل هذا الرقم طلبات الإغاثة الطبية طوال 24 ساعة.

البحث عن السكن

نحن مشرفون في هذا البلد على توجيه أكبر قدر من مداخلنا المالية لتغطية مصاريف السكن. وأكثر من ذلك بعد جهد كبير لأنه في الحقيقة من الصعب جداً إيجاد السكن. لهذا فأفضل ما يمكن أن تقوم به هو أن تسأل. جرب أن تسأل أشخاص ما تعرفت عليهم أو أسأل في المتاجر. وإذا لم تعثر عليه. توجه إلى المكاتب العقارية أو ابحث عنه على صفحات الجرائد. تتوفر بجانب هذا على صفحات الويب التالية: www.compraventa.com; www.alkila.net; www.inmobiliaria.es_segundamano.es; www.quefacil.info; www.tablondeanuncios.com

إذا كانت لك استفسارات حول هذا الموضوع توجه إلى مكتب حماية الزبون (KIUB-OMIC). سيوضحون لك أي استفسار

البحث عن السكن
تقدم مصلحة «إتشبيدي»
012 ☎
www.etxebide.info 📧

التابعة للحكومة الباسكية مساعدات. لكن يجب أن تسجل أولاً لهذا الغرض (هاتف رقم: 012). اتصل بالهاتف واطلب المعلومات. اسأل أيضاً بالبلدية لأنها من الممكن أن يكون لها برنامج سكن ما.

إذا كانت لك حاجة ملحة إلى محل سكن اتصل بالبلدية بقسم الخدمات الاجتماعية أو بجمعية ما. سيسقبلونك بحارة.

المندوبية الإقليمية التابعة لقسم الصحة
944031596 ☎
Maria Diaz de Haro kalea 58-60 | BILBO - San Mames 📍
الحصول على البطاقة الصحية الغربية (TSI). 📄

المركز الصحي التابع ل أرأتشو
Loiola auzoa z/g ☎ 946256893 📍

المركز الصحي التابع ل برميو
Arrantzaileen kofradia, 1 ☎ 946029050 📍

المركز الصحي التابع ل بوسثوريا
San Bartolome, 32 ☎ 946870184 📍

المركز الصحي التابع ل إيبيا
Donibane enparantza, z/g ☎ 946275135 📍

المركز الصحي التابع ل إيلانتشوسي
Portua, z/g ☎ 946276236 📍

المركز الصحي التابع ل إيرينيو
Elizalde, z/g ☎ 946257147 📍

المركز الصحي التابع ل إيرغويتى
Uriá, 1 ☎ 946257951 📍

المركز الصحي التابع ل فوروا
Torre Barri, z/g ☎ 946252151 📍

المركز الصحي التابع ل غاوتغير-آرتياغا
Zelaieta, 81 ☎ 946252965 📍

المركز الصحي التابع ل غرينكا
San Juan, 1 ☎ 946035800 📍

المركز الصحي التابع ل إيبارينغيلو
Elejalde, z/g ☎ 946276566 📍

المركز الصحي التابع ل موندانا
Elexalde, 1 ☎ 946258199 📍

المركز الصحي التابع ل مورغا
Andra Mari, z/g ☎ 946252270 📍

المركز الصحي التابع ل موندাকা
Goiko Kalea, 1 ☎ 946177122 📍

المركز الصحي التابع ل مورويتا
Kanpantzu, z/g ☎ 946254759 📍

المركز الصحي التابع ل مونتشيكا
Ugarte auzoa, 18 ☎ 946253419 📍

المركز الصحي التابع ل نيارزيتش
Eljalde auzoa, z/g ☎ 946256844 📍

مراكز عمومية تهتم بالرعاية الخاصة
(قبل التوجه إليها يجب أن تمر بالمركز الصحي).

مستشفى «غالداكاو» (GALDAKAO)
944007000 ☎
Labeaga auzoa, z/g 📍

مستشفى دي كروسيس (CRUCES)
946006000 ☎
Gurutzetako plaza z/g | BARAKALDO 📍
cruces@hcr.osakidetza.net 📧



للمزيد من المعلومات، اتصل بمصلحة الأوسكيرا التابعة لإقليمك

الخدمات الاجتماعية التابعة لآحاد الجماعات بيستوريالديا
946255122 ☎
Alhondiga, 6 - behea | GERNIKA-LUMO ☒

الخدمة البلدية للوقاية في المجال الجماعي
946254202 ☎
Merkatu plaza, 1 | GERNIKA-LUMO ☒

الخدمة البلدية لاستقبال المرأة
946254202 ☎
Merkatu plaza, 1 | GERNIKA-LUMO ☒

المجمع البلدي للرفاهية الاجتماعية
946179160 ☎
Areitza, 4 | BERMEO ☒

☒ Servicios sociales básicos
☒ Servicio residencia de la tercera edad
☒ Servicio de atención a domicilio
☒ Servicio de formación a familias y menores
☒ Servicio de formación a familias y menores de etnia gitana
☒ Servicio de prevención de drogodependencias
☒ Servicio de información al consumidor
☒ Servicio de asesoría jurídica para mujeres

الخدمات الاجتماعية المختصة التابعة لقسم العمل الاجتماعي بمجلس الجماعات البلدية ببيسكاي

944068000 ☎
Ugasko Bidea, 3 | 48014 BILBO ☒

☒ طفولة
☒ الرأبوعلة
☒ الأفراد الذين يعانون من إعاقة
☒ الأشخاص المسنين
☒ الأشغال الاجتماعية



خدمات اجتماعية

تعد الخدمات الاجتماعية مراكز تتوقف على البلديات وآحاد الجماعات. ويتجلى هدفها في الإستجابة للإقصاء والتهميش الاجتماعي والادمان على المخدرات والمساعدة على الاندماج في المجتمع والتشجيع على الاستقلال الذاتي. تقدم بطلب موعد مع قسم الخدمات الاجتماعية عبر الهاتف أو توجه مباشرة إلى مكاتبها.

الخدمات الاجتماعية الأساسية:

- خدمة تقديم الاستشارات والتقييم والتوجيه: تقديم الإرشادات والإنصات الشخصي حسب الاحتياجات الاجتماعية.
- خدمة مناهضة الإقصاء والتهميش الاجتماعي: تتوفر على مساعدات مختلفة حسب الوضعية المادية والشخصية والاجتماعية: المداخل الأساسية، مساعدات خاصة بتقديم الإغاثة الاجتماعية، مساعدات خاصة للاندماج الاجتماعي.
- برامج مساعدات للعائلات التي تتضمن أفراد مسنين أو معاقين: خدمة المساعدة بحمل السكن. مراكز تابعة ل (Dia). أجهزة الإنذار عن بعد. إقامات خاصة بالمسنين. معاشات خاصة بالأفراد الذين لم يدفعوا قسط الضمان الاجتماعي.

الخدمات الاجتماعية العينية:

- مساعدات تربية للعائلة والصغار القاصرين. يساعدون الصغار وعائلاتهم.
- تقديم الاستشارات القانونية للنساء. تقديم إرشادات متخصصة واستشارات قانونية للنساء في حالة الانفصال عن الزوج والطلاق...
- تقديم الدعم النفسي للأفراد الذين يعانون من سوء المعاملة والعنف ضد النساء.
- خدمة الوقاية من الإدمان على المخدرات. برامج الوقاية والتقليل من الأخطار. المساعدة وتقديم الاستشارة بصفة عامة (شباب، عائلات).
- خدمة الاندماج الاجتماعي: يشجعون التكوين والعمل لتجاوز الإقصاء والتهميش الاجتماعي.



تسوية الوضعية والجوانب القانونية

إذا لم تكن تنتمي كمواطن\ة للآحاد الأوروبي أو إلى المجال الاقتصادي الأوروبي ومن أجل تسوية وضعيتك الإدارية يجب عليك الحصول على رخصة الإقامة أو رخصة العمل.

في حالة عدم التوفر على رخصة الإقامة أو العمل مؤقتة (البطاقة المؤقتة). أو عند التوفر على رخصة تعاني من وضعية جد صعبة (إذا كنت قاصر السن وبدون أفراد من العائلة يقيمون بالبلد. أو إذا كنت ضحية لسوء المعاملة أو تعاني من داء معين نتيجة الإدمان على المخدرات...) يجب أن تتصل بقسم الخدمات الاجتماعية التابعة للمصلحة (HELDU) بطلب موعد للاتصال بمصلحة هيلدو العمومية للإنصات القانوني والاجتماعي المقدم للمهاجر) هناك ستتواصل بالإرشادات والنصائح والمساعدات بالمجان
إذا كنت تتوفر على الرخص وترغب في القيام بطلب استشارات أخرى (تجديد الرخصة. التجمع العائلي...) اتصل بمصلحة الخدمات الاجتماعية التابعة لبلدتك

إذا كنت تعاني من خطر اعتداء نظرا لانتمائك العرقي أو الديني أو لاختيارك الجنسي أو لأرائك السياسية أو لانتمائك لمجموعة معينة. أو إذا كنت قد أقيمت ببلدتنا هربا من بلدك الأصلي. بإمكانك أن تطلب الإيواء والحماية

تقدم جمعيات أخرى كذلك مساعدة للمهاجر تخص الميدان القانوني (www.harresiak.org) حول قضايا تتعلق بالهجرة. انظر

إذا لم تكن تتوفر على موارد مادية كافية. يحق لك أن تطلب المساعدة القانونية المجانية. كما يحق لك أن تطلب خدمات محامي معين من قبل المحكمة مختص في قضايا الهجرة
لطلب معلومات أكثر أو أي إجراء يتعلق بالجنسية. اتصل بالمحكمة التابعة لمكان إقامتك (juzgado de paz)



«معدو»
944334700 ☎
Saralegi Plaza, 4 - 5 | BILBO ☒
رخص الإقامة أو رخص الإقامة والعمل.

مصلحة الأجانب التابعة للمشرطة الوطنية
944709149 ☎
Gordoniz kalea, 8 | BILBO - Indautxu ☒
طلب رخصة الإقامة من صنف النظام العام لا لمزاولة العمل.
رخص تأييد للإقامة والعمل.
بطاقة الأجانب.
بطاقة الطلاب.

بطاقة الإقامة الخاصة بنظام الآحاد الأوروبي.
رقم تعريف الأجانب (NIE).
رخصة العودة.
تعميد فترة التأشير.

مكتب الشغل والضمان الاجتماعي والقضايا الاجتماعية
مكتب شؤون الأجانب.
944509492 ☎
Diego Lopez de Haro Kale Nagusia, 50-2. | BILBO - Moyua ☒
طلب وتسوير وتجديد رخصة الإقامة والعمل في إطار النظام العام.
رخص العمل.

مندوبية حكومة ببيسكاي (BIZKAIJA)
94435152 ☎
Elkano kalea, 10 | 48011 BILBO - Moyua ☒
رخصة التجمع العائلي.

«بيارمئديبالديا» (CEAR IPARMENDEBALDEA)
944248844 ☎
Kristo kalea, 9 B-5. solairua | BILBO - Abando ☒
www.cear.es ☒
للجوء السياسي.

الصلب الأحمر - قسم الأجانب
944230359 ☎
Jose Maria Olabarra kalea, 6 | BILBO - Abando ☒
www.cruzroja.es ☒
للجوء السياسي.

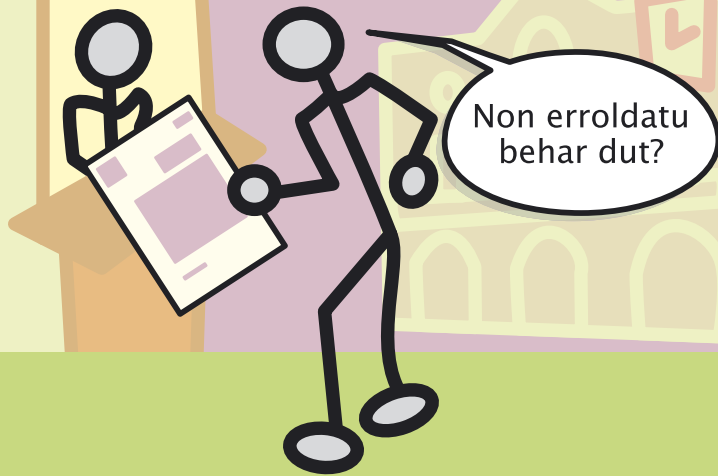
المحكمة الإقليمية التابعة لبيسكاي
مصلحة التوجيه القانوني (SOJ)
944016712 ☎
Barroeta Aldamar, 10 | BILBO - Abando ☒
استشارة قانونية بالمجان.
محامي..... مختص في قضايا الهجرة.

محكمة «غرنيزكا- لومو»
946035770 ☎
Allendesalazar, 9 | GERNIKA-LUMO ☒
استشارة قانونية بالمجان.
محامي..... مختص في قضايا الهجرة.

مكتب تسجيل الشؤون المدنية
946035771 ☎
Allende Salazar, 9 | GERNIKA-LUMO ☒
aju.ej-gv.es@480324001 ☒
طلب الجنسية.

وزارة الداخلية الإسبانية
www.mir.es/SGCAV/extranje ☒
التعبير الساري بها العمل والخاصة بالهجرة.

وزارة الإدارات العمومية الإسبانية
www.map.es/servicios/servicios_on_line/extranjeria.html ☒
تجديد رخص العمل والإقامة.
إرشادات حول وضع الملفات وإجراءاتها الإدارية.



البلديات التابعة لـ «بوستوريالديا»

946251913 ☎ Mendieta auzoa z/g 48320 ✉	■ «أخانغير»
946256884 ☎ Loiola auzoa 3 48383 ✉	■ «أرانشو»
946179100 ☎ Goiko Plaza 48370 ✉ www.bermeo.org	■ برميو
946870050 ☎ Axpe auzoa 1 48350 ✉ www.busturia.org	■ بوستوريا
946275227 ☎ Donibane 2 48287 ✉	■ إيبا
946276108 ☎ Nagusia 21 48310 ✉	■ بلاننشوي
946254621 ☎ Elizalde 10 48313 ✉	■ إيرنيو
946254190 ☎ Uria 1 48309 ✉	■ إيغوتني
946255180 ☎ Elejalde 1 48393 ✉	■ فوروا
946252953 ☎ Herriko Enparantza 2 48314 ✉	■ غاونغير-آرتياغا
946270200 ☎ Foru Plaza 3 48300 ✉ www.gernika-lumo.net	■ غرنيكالومو
946276004 ☎ Elejalde auzoa 1 48311 ✉	■ إيبارانغيلو
946255053 ☎ Enderika auzoa 2 48315 ✉	■ كورنيثوي
946254722 ☎ Elخالde auzoa 1 48382 ✉	■ ميندانا
946252270 ☎ Andra Mari auzoa z/g 48115 ✉ www.morgakoudala.com	■ مورغا
946177200 ☎ Lehendakari Agirre Enpar. 1 48360 ✉ www.mundaka.org	■ مونداكا
946252451 ☎ Larrabe 27 48394 ✉	■ موريتا
946252701 ☎ Ugarte auzoa 1 48392 ✉	■ موشبيكا
946255077 ☎ Elخالde 2 48312 ✉	■ نابانيس
946870715 ☎ Ander Deuna Enparantza 5 48395 ✉	■ سوكاريتا

سجل نفسك في السجل السكاني!

يتجلى التسجيل في سجل السكان في منح معلوماتك الشخصية للبلدية التابعة للإقليم الذي تقيم به وهذه المعلومات تقتصر على إسمك الشخصي والعائلي وعنوان السكن. يتم التسجيل بالجان ولا يتطلب رخصة الإقامة. ما الفائدة منه؟ بما أنك تعيش ببلدتنا يمكنك من أن تكون واحدا منا. فضلا عن ذلك يساعدك للتمتع بالحقوق الأساسية كالتربية والتعليم والصحة (البطاقة الصحية) ومساعدات مختلفة تابعة للخدمات الاجتماعية.

يجب الأخذ بعين الاعتبار أنه:
- إذا لم تتوفر على رخصة الإقامة الدائمة ولا تنتمي كمواطن أو مواطنة للاتحاد الأوروبي يجب أن تعود بعد تسجيلك في السجل السكاني بعد مرور سنتان وأن تتصل بالبلدية لتجديد التسجيل. عند عدم العودة بعد المدة التي تم ذكرها يسقط التسجيل.
أين يتم التسجيل بالسجل السكاني؟ بالبلدية.

اللغة الباسكية (أوسكيرا)

تعتبر الأوسكيرا لغة بلاد الباسك والإقليم الذي اخترته للعيش «بوستوريالديا» يعتبر من الأقاليم الناطقة بالباسكية بكثرة. حيث 87% من ساكنته تستعمل هذه اللغة. لهذا فإن تعلمها سيكون إيجابيا بالنسبة لك ولأبنائك لأنه بواسطتها يمكنك الاتصال بسهولة مع سكان أقاليم هذه الناحية.

واللغة الباسكية يستعملها العديد من الأشخاص في حياتهم اليومية لأنهم يتعلمونها منذ صغر سنهم في الوسط العائلي وبفضل ذلك تعد لغة حية وحاضرة في ناحيتنا رغم ضئالة قوتها أو غيابها عمليا في أماكن أخرى في بلاد الباسك. والأشخاص الذين لا تتاح لهم الفرصة لتعلمها في الوسط العائلي يتعلمونها في المدرسة في سن التمدرس أو بـ «أوسكالتيغس» (euskaltegis) وهي مراكز لتلقين اللغة الباسكية للكبار.

نعمل حاليا لتكون اللغة الباسكية حاضرة في جميع المجالات ونود أن تساعدنا في هذه المهمة لأنه عن طريق الباسكية ستتعرف علينا بشكل أفضل ونحن كذلك يمكننا أن نتعرف عليك بطريقة أفضل.

يمكنك الحصول على دعم مادي للدراسة بـ «أوسكالتيغي» وللمزيد من المعلومات اتصل بمصلحة الأوسكيرا التابع للبلدية أو بالأوسكالتيغي نفسه.

ستجد بمصلحة الأوسكيرا خدمات متعددة منها:

- وسائل الدعم لتعلم الأوسكيرا.
- معاجم وموارد أخرى للسكان المهاجرة.
- مساعدات لوضع اللواصق والإعلانات ولافتات المتاجر والمقاهي...
- دروس مكثفة للنوادل والتجار والمهاجرين.
- «بيربالاغون» (Berbalagun) و «بيربايتو» (Berbaizu) وهي حصص خاصة بالتعبير الشفوي للغة الباسكية.
- الخ.

للمزيد من المعلومات، اتصل بمصلحة الأوسكيرا التابعة لإقليمك

- مصلحة الأوسكيرا بـ «برميو»
946179132/104/122 ☎
Goiko plaza ✉
- مصلحة الأوسكيرا بـ «إيبا»
946275227 ☎
Donibane, 2 ✉
- مصلحة الأوسكيرا بغاونغير-آرتياغا
946252953 ☎
Herriko Enparantza, 2 ✉
- مصلحة الأوسكيرا بغرنيكالومو
946270205 ☎
Foru plaza, 3 ✉
- مصلحة الأوسكيرا بـ «إيبارانغيلو»
946276004 ☎
Elejalde, 1 ✉

مراكز «إيوسكالتيغس» التابعة لـ «إيبا-أرتياغا» هي تدرس مراكز «إيوسكالتيغس» اللغة الباسكية أو الأوسكيرا

- التابعة لبرميو AEK
946253596 ☎
Atalde, 17 ✉
- التابعة لغرنيكالومو AEK
946253596 ☎
Artekalea, 3 ✉
- التابعة لبرميو
GOTZON GARITAONAINDIA EUSKALTEGIA
946885938 ☎
Atalde, 17 ✉
- المدرسة الرسمية للغات التابعة لبرميو
946187091 ☎
Zubiaur tar Kepa, 72 ✉
- التابع للبلدية UDAL EUSKALTEGIA
946270211 ☎
Artekalea, 8-1 ✉

موقع جغرافي

أنت توجد ب « بستورياالديا» (Busturialdea) بسكايا (Bizkaia) بلد الباسك. وينقسم هذا البلد إلى سبعة أقاليم: «أرابا» (Araba). بسكايا (Bizkaia). غويوسكوا (Gipuzkoa). نافارا (Navarra). لابوردي (Lapurdi). نافارا السفلى (Baja Navarra) (وسوبيرا (Zuberoa). وتنقسم الأقاليم السبعة التابعة لبلاد الباسك إلى البلدان الفرنسية (لابوردي. نافارا السفلى وسوبيرا) والإسبانية (نافارا. أرابا. بسكايا وغويوسكوا) في محافظة البيريني الأطلسية والإقليم المستقل لبلاد الباسك والإقليم..... التابع لنافارا. وتنقسم « بستورياالديا » إلى عشرين مجلسا مستلحقا هي كالتالي: أخانغيز (Ajangiz). أراتسو (Arratzu). برميو (Bermeo). بستوريا (Busturia). إيا (Ea). إلتشوبي (Elantxobe). إيرينيو (Ereño). إيريجويتي (Errigoiti). فوروا (Forua). غاوتيز-آرتياغا (Gautegiz-Arteaga). غرنیکا-لومو (Gernika-Lumo). إيبارانغلو (Ibarrangelu). كورتيزوبي (Kortezubi). منداتا (Mendata). مورغا (Morga). موندাকা (Mundaka). مورويتا (Muruetta). موتشيككا (Muxika). نابارنيز (Nabarniz). وسوكاريتا (Sukarrieta).

BUSTURIALDEA



BIZKAIA





euskara zerbitzua
gernika-lumoko udala



ALKARBIDE



Rikako Foru Alkandia
Diputación Foral de Bizkaia

