

## II.1.3.- Irakaskuntza esparrua - Balorazioa

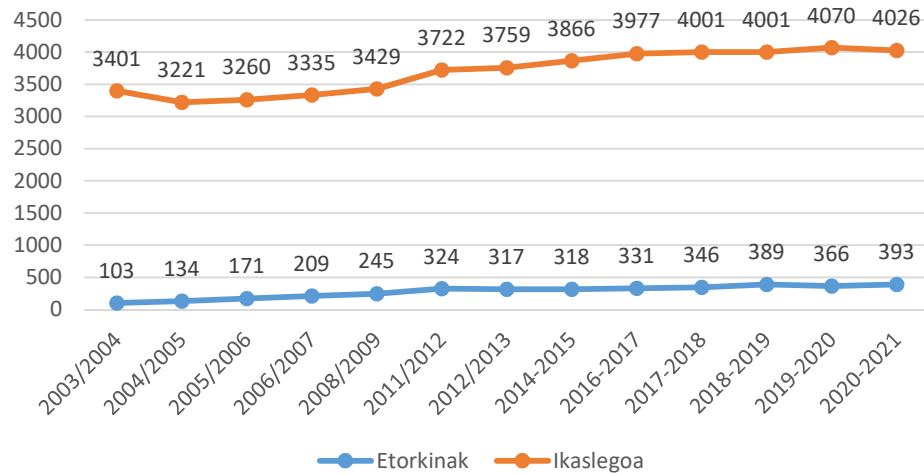
### Matrikulazioaren bilakaera Gernika-Lumon (1984-2022)

IKASTURTEA	Eskol OHO (A)	BBB UBI (A)	Lanb. Hez. (A)	Esk. OHO (B)	BBB UBI (B)	Lanb. Hez. (B)	Esk. OHO (D)	BBB UBI (D)	Lanb. Hez. (D)	GUZTIRA EREDUKA		
										(A)	(B)	(D)
84 / 85 G. A.	829	866	360	897	-	-	1758	216	-	%46	%18	%40
	Eskol OHO (A)	BBB UBI (A)	LH IEE (A)	Esk. OHO (B)	BBB UBI (B)	LH IEE (B)	Esk. OHO (D)	BBB UBI (D)	LH IEE (D)			
88 / 89	126	687	270	883	35	61	1987	454	31	%24	%21	%55
91 / 92	-	440	252	666	96	30	1908	626	159	%17	%19	%64
	Haur, Lehen Hezk. (A)	BBB UBI DBH (A)	LH IEE Modu(A)	Haur, Lehen Hezk (B)	BBB UBI DBH (B)	LH IEE Modu (B)	Haur, Lehen Hezk.. (D)	BBB UBI DBH (D)	LH IEE Modu (D)			
96 / 97	-	310	-	365	154	-	1366	911	222	%9	%16	%75
97 / 98	-	174	189	230	176	-	1349	1150	160	%10,5	%11,8	%77,5
99 / 00	-	113	86	200	147	-	1408	1214	50	%6,1	%10,7	%83
2001/2002	-	-	64	134	112	-	1581	698	618	%1,9	%7,6	%90,3
2007/2008	-	-	21	57	90	-	1820	789	630	%0,62	%4,31	%95,07
2010/2011	-	-	18	-	83	-	2245	1270	-	%0,50	%2,29	%97,21
2011/2012	-	-	11	-	76	-	2314	1270	-	%0,30	%2,07	%97,63
2012/2013	-	-	11	-	77	-	2370	1341	-	%0,29	%2,02	%97,69
2017-2018	-	-	-	-	36	-	2475	1517	-	%0	%0,81	%99,19
2018-2019	-	-	-	-	37	-	2479	1650	-	%0	%0,88	%99,12
2019-2020	-	-	-	-	33	-	2479	1633	-	%0	%0,79	%99,21
2021-2022	-	-	-	-	10	-	2167	1747	-	%0	%0,25	%99,74

**D ereduaren goranzko joera etenik bakoa izan da 1984tik ona** eta gaur egungo ikaslegoaren % 99,74a dabil eredu horretan, ikasle etorkinen matrikulazioa azken sei urteetan nabarmena izan den arren. Horrek esan nahi du udalerriko hezkuntza-sistemak apostua egin duela etorkinak D ereduan integratzeko, arazoak arazo eta horrek dakarren lan zamari aurre eginda.

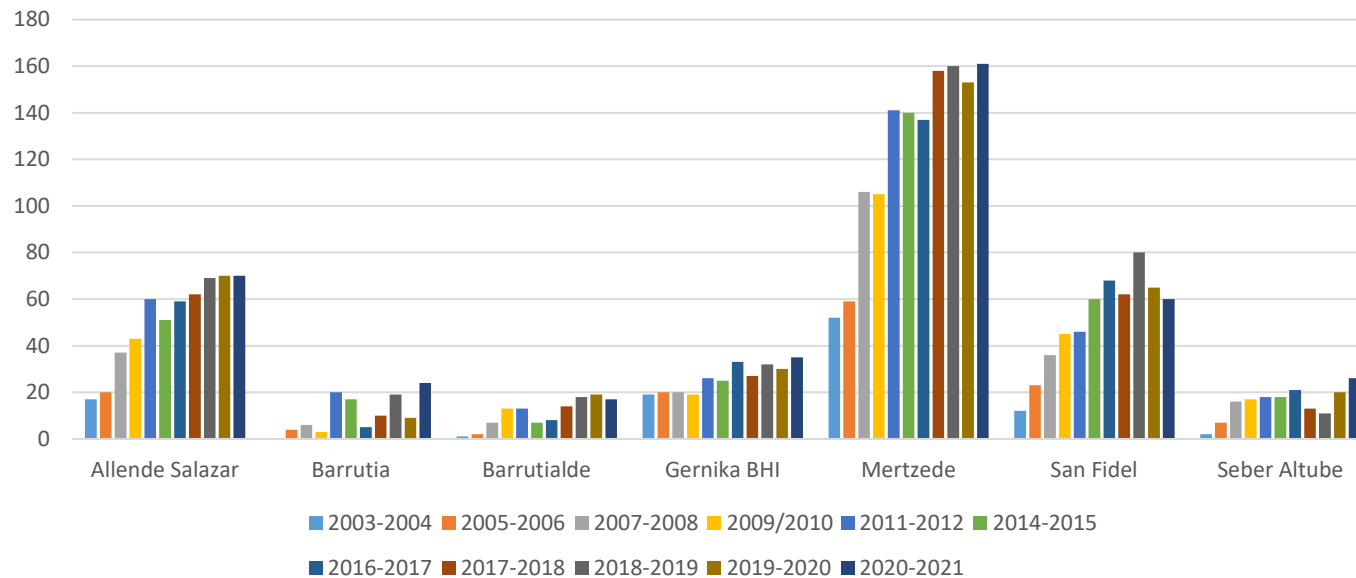
Aipatzekoa da daukagun **kezka bat**. “**Maumeko**” eskola **alternatiboaren kasu berezia**, nahiz eta masiboa izan ez momentuz. Heziketa formaletik kanpo dago, ez dauka hizkuntza eredu finkatuta eta ikasleak erabakitzen du zein hizkuntzatan hezitu. Hizkuntza irizpideak soberan?

### Matrikulazioaren bilakaera (ikasle etorkinak)



2003tik 2021era ikasle etorkinen matrikula kopurua ia laukoiztu egin da eta matrikula kopurua orokorrak ere gora egin du (ikasle etorkinak 300 bat gehiago eta bertoko jatorrikoak beste 200 bat). Esan behar da matrikula kopuru orokorra jaitsi egin dela 2020-2021 ikasturtean eta joera hori areagotu egingo dela hurrengo urteetan.

### Ikaslego etorkina zentroa-Bilakaera 2003-2021



- Ikasle etorkinen matrikulak, Gernika-Lumon eta 2012-2013 ikasturtean, %61,51 zentro kontzertatuetan eta %38,49 zentro publikoetan; 2020-2021 ikasturtean %61,32 kontzertatuetan eta gainerakoak publikoetan. Bere horretan mantendu dira portzentajeak.

- Mertzede Ikastetxea da etorkinak pilatuta dauden ikastetxea. Urteak pasatu ahala pilaketa horri galga jarri zaiola esan dezakegu, baina ez guk nahi beste; 2003an ikasle etorkinen %50,5a Mertzede ikastetxean zegoen eta 2020-

	2021 ikasturtean portzentajea %40,96an dago.
--	---